



TÖREBODA KOMMUN
KOMMUNLEDNINGSKONTORET
Utvecklingsenheten

LEKPLATSER I TÖREBODA KOMMUN

UTVECKLINGSPLAN

2016 – 2020



FÖRSLAGSHANDLING
NOVEMBER 2015

REVIDERAD MAJ 2016

Bakgrund

Allan Dale MD. PhD, som är forskare i samhällsmedicin och folkhälsa vid Sahlgrenska universitetssjukhuset i Göteborg, har forskat i skadestatistik med inriktning mot bland annat Mariestad och Töreboda. I hans forskningsrapport framgår det att gruppen barn 0-5 år i Töreboda skadas påtagligt mer än andra kommuners barn i samma ålder och övervägande delen av skadorna sker inomhus i barnens hemmiljö.

Allan Dale besökte Töreboda kommun 2008. Han ställde sig då mycket frågande till detta resultat. Varför skadas så många av Törebodas små barn inomhus och varför vistas inte barnen i större utsträckning utomhus? Allan Dales teori är att barnen sannolikt vistas alltför mycket inomhus beroende på att kommunens lekplatser är undermåliga och oinspirerade och behöver upprustas.

Under 2009 tog kommunstyrelsen i samarbete med barn-och utbildningsnämnden samt tekniska nämnden ett beslut om att gemensamt skapa en lekplats som skulle vara belägen på en central plats i kommunen. Detta för att skapa en social mötesplats och attrahera till ökad rörelse och därigenom bidra till minskad barnfetma. Denna lekplats med namnet Viljan stod färdig på våren 2011.

MTG Tekniska förvaltningen har sett över samtliga lekplatser i Töreboda kommun och anser att det vore av vikt att behålla de som är i någorlunda gott skick samt utveckla desamma. Detta för att skapa några få mötesplatser av god kvalité som vi kan utveckla och underhålla.

I kommunens antagna "Program för boendeplanering" är dessutom utbyggnad av så kallade "Temalekplatser" ett prioriterat område.

Med ovanstående som underlag har Kommunstyrelsen gett oss uppdraget att ta fram denna Utvecklingsplan.

Töreboda November 2015 och Maj 2016.

Dan Harryzon	Plan- och exploateringschef
Pia Gustafsson	Folkhälsoplanerare
Jan-Olof Lundgren	Driftchef Park
Jan Larsson	Avdelningschef Gata Park
Pär Nilsson	Driftledare Gata Park
Annelie Bentzel-Nord	Förskollärare
Marie-Therese Eriksson	Förskollärare
Anngreth Gustafsson	Barnskötare
Helena Malm	Förskollärare
Matilda Torngren	Förskollärare

TÖREBODA

Befintliga allmänna lekplatser som behålls och utvecklas

- 1 Gastorp
- 2 Töreboda Camping
- 3 "Apoteksparken", Norra Torggatan
- 4 "Putteparken", Elovsgårdsgatan
- 5 Fiskarevägen

Nya allmänna Temalekplatser och Mötesplatser

- 6 "Elefanten" Kilenområdet
- 7 Kanalvägen, Töreboda Gästhamn

Befintliga lekplatser vid förskolor, skolor och fritidshem

- 11 Kastanjen
- 12 Bergsmansgården
- 13 Björkängsskolan
- 14 Syrenen
- 15 Kilensskolan
- 16 Kornknarren

Befintliga allmänna lekplatser som överförs till Fastighetsavdelningen

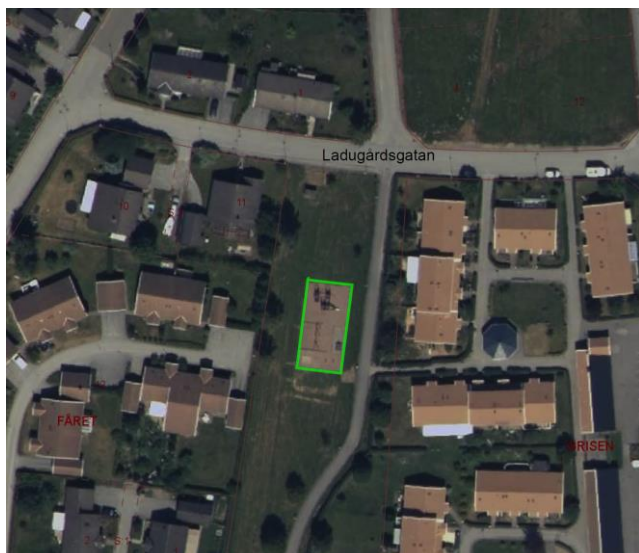
- 21 Börstorpsgatan, Viljan

Befintliga allmänna lekplatser som avvecklas

- 22 Transtigen / Hägerstigen
- 23 Lingonstigen



1 GASTORP



Befintlig lekplats placerad i parkområde söder om Ladugårdsgatan i Gastorpsområdet i norra delen av Töreboda. Området har bebyggt med bostäder under senare år och beräknas att fortsätta bebyggas med nya bostäder.

Befintliga redskap:

- En större klätterställning med rutschbana.
- En gungställning med 3 gungor varav 2 sk babygungor
- En sandlåda ca 3 x 3 meter
- Två gungdjur
- Två parksoffor
- Ett picknickbord

ÅTGÄRDER

Ny belysning

Nya redskap

Befintlig klätterställning för mindre barn flyttas från lekplats Lingonstigen

2 TÖREBODA CAMPING



Befintlig lekplats på Töreboda Camping som har upprustats under 2014 och håller god kvalitet och redskapen följer aktuellt behov.

Befintliga redskap:

En större klätterställning med rutschbana.

En gungställning med 3 gungor varav 1 sk babygunga

En sandlåda ca 3 x 3 meter

Ett picknickbord

ÅTGÄRDER

Några förändringar eller kompletteringar utförs ej.

3 "APOTEKSPARKEN" Norra Torggatan



Befintlig centralt placerad lekplats med stora träd, staket, asfalterade gångar, gräsytor samt förråd för lekmaterial för intilliggande öppen förskola.

Befintliga redskap:

Ett mindre lekhus med rutschbana.

En gungställning med 3 gungor varav 2 sk babygungor

En större sandlåda 2 gungdjur

Två liggande "klätterstockar"

Två parkbänkar

Två picknickbord

ÅTGÄRDER

Upprustning av befintligt förråd

Några större träd mot byggnader avverkas

Trädstockar byts mot nya och placeras i grupp

Ny buskplantering runt betongrundeln

Nytt tak över del av betongrundeln

Nya fasta bänkar i betongrundeln

Befintlig belysning kompletteras

Nya redskap

Ny klätterställning 2-8 år

4 "PUTTPARKEN" Elovsgårdsgatan



Befintlig lekplats belägen i ett kommunalt parkområde mellan Elovsgårdsgatan och Jonsgårdsvägen i sydvästra delen av Töreboda. Lekplatsen håller god kvalitet och redskapen följer aktuellt behov.

Befintliga redskap:

Två mindre klätterställningar
Gungställning med 2 gungor varav 1 sk babygunga
En sandlåda ca 3 x 3 meter
Två gungdjur
En parkbänk

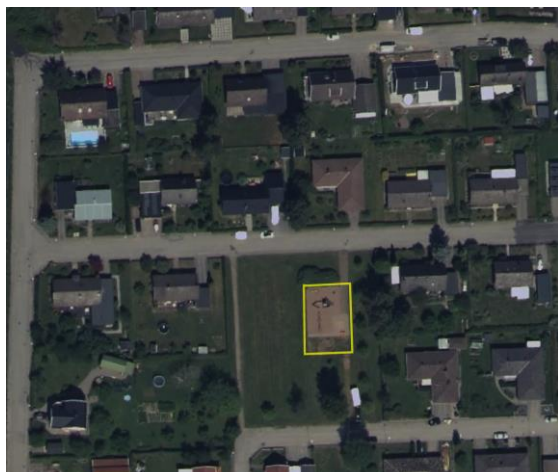
ÅTGÄRDER

Två gungdjur tas bort då de ej uppfyller kraven

Nya redskap

Kompletteras med ett gungdjur från Lingonstigen
Ett gungdjur för två

5 FISKAREVÄGEN



Befintlig lekplats belägen i ett kommunalt parkområde mellan Fiskarevägen och Lotsvägen. Lekplatsen håller god kvalitet.

Befintliga redskap:

En större klätterställning med rutschbana

En gungställning med 3 gungor varav 1 sk babygunga och en gunga för 2.

En sandlåda ca 3 x 3 meter

Två gungdjur

En parkbänk

Ett picknickbord

ÅTGÄRDER

Pulka backe byggs av överskottsmaterial i nordvästra hörnet.

Grillplats med bänkar på befintlig plattyta.

Nytt Picknickbord med tak

Ny belysning

NYA ALLMÄNNA TEMALEKPLATSER - MÖTESPLATSER

6 "ELEFANTEN" Kilenområdet



Bra strategiskt läge i Kilen som idag används till viss del som pulkabacke, fotboll mm. Platsen har tidigare innehållit fler lekredskap men endast ett av dessa finns kvar.

ÅTGÄRDER

Parken utvecklas till en mötesplats för alla åldrar och med lek och sport utifrån ett Tema.

Förslag från olika tillverkare tas fram och synpunkter från allmänheten genomförs innan slutgiltigt beslut om åtgärder fattas.

Kompletteras i ett första skede med

En gungställning med 2 gungor från lekplats Transtigen/Hägerstigen

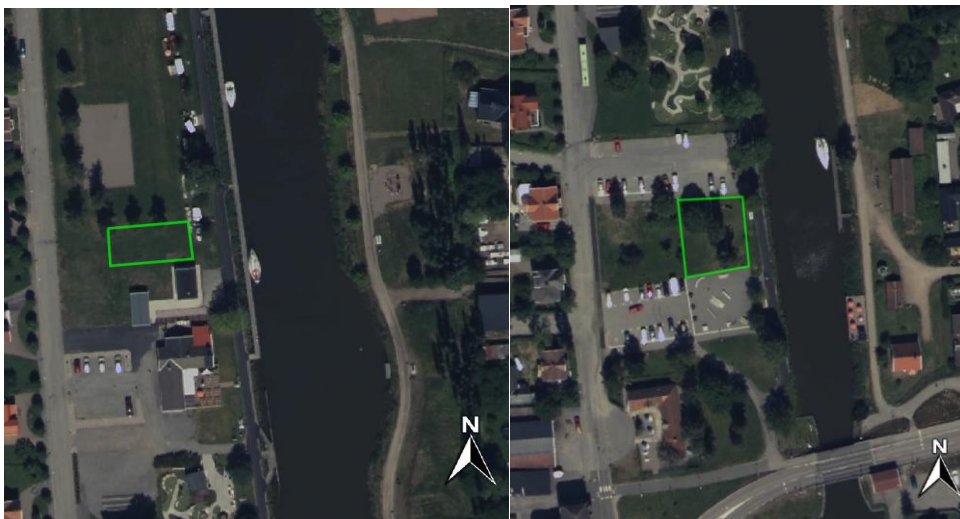
Klätterställning från lekplats Transtigen/Hägerstigen

Gungdjur från lekplats Transtigen/Hägerstigen

En gungställning med 2 gungor från lekplats Lingonstigen



7 KANALVÄGEN, TÖREBODA GÄSTHAMN



Ny lekplats anläggs i Töreboda Gästhamn på västra sidan. Lekplatsen blir därmed ett komplement i aktivitetsdelen av gästhamnen. Flera alternativa lägen finns.

ÅTGÄRDER

Parken utvecklas till en mötesplats för alla åldrar och med lek och sport utifrån ett Tema.

Förslag till utformning tas fram och visas för allmänheten för synpunkter innan slutgiltig utformning beslutas.

Befintlig skatepark kompletteras med fler attraktioner.



11 KASTANJEN Kommunal Förskola

12 BERGMANSGÅRDEN Kommunal Förskola

13 BJÖRKÄNGSSKOLAN Skola 4 – 6 samt fritidshem

14 SYRENE Kommunal Förskola

15 KILENSKOLAN Skola 1 – 3 samt fritidshem

16 KORKNARREN Kommunal Förskola

Skolor, fritidshem och förskolor har anläggningar som inte ingår i denna Utvecklingsplan.

Anläggningarna föreslås dock vara allmänna plaster för lek de delar av dagar och helger då verksamhet inte förekommer.



BEFINTLIGA ALLMÄNNA LEKPLATSER SOM ÖVERFÖRS TILL FASTIGHETSAVDELNINGEN

21 BÖRSTORPSGATAN "Viljan"



Befintlig lekplats belägen i ett kommunalt parkområde söder om Börstorpsgatan nära Björkängsskolan i västra delen av Töreboda.

Befintliga redskap:

En mindre klätterställning.

En gungställning med 4 gungor varav 2 sk babygungor

En sandlåda ca 3 x 3 meter

Två gungdjur

Ett lekhus

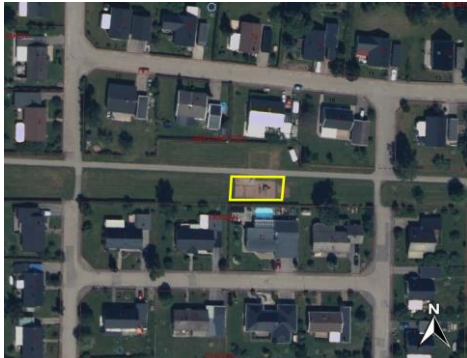
Två picknickbord med tak

ÅTGÄRDER

Lekplatsen överförs till Fastighetsavdelningens ansvar.

BEFINTLIGA ALLMÄNNA LEKPLATSER SOM AVVECKLAS

22 TRANSTIGEN/HÄGERSTIGEN



Befintlig lekplats i Kilenområdet.

Befintliga redskap:

Klätterställning.

Gungställning med 2 gungor

Sandlåda 3 x 3 meter

1 gungdjur

ÅTGÄRDER

Lekplatsen avvecklas då den ligger i närheten av Elefanten som istället utvecklas

Sandlåda tas bort

Klätterställning flyttas till Ny lekplats Elefanten

Gungställning med 2 gungor flyttas till Ny lekplats Elefanten

Gungdjur flyttas till Ny lekplats Elefanten

23 LINGONSTIGEN



Befintlig lekplats i Kilenområdet.

Befintliga redskap:

En klätterställning.

En gungställning med 2 gungor

En sandlåda ca 3 x 3 meter

Ett gungdjur

ÅTGÄRDER

Lekplatsen avvecklas då den ligger i närheten av Elefanten som istället utvecklas

Klätterställning flyttas till Gastorp

Gungställning med 2 gungor flyttas till ny lekplats Elefanten

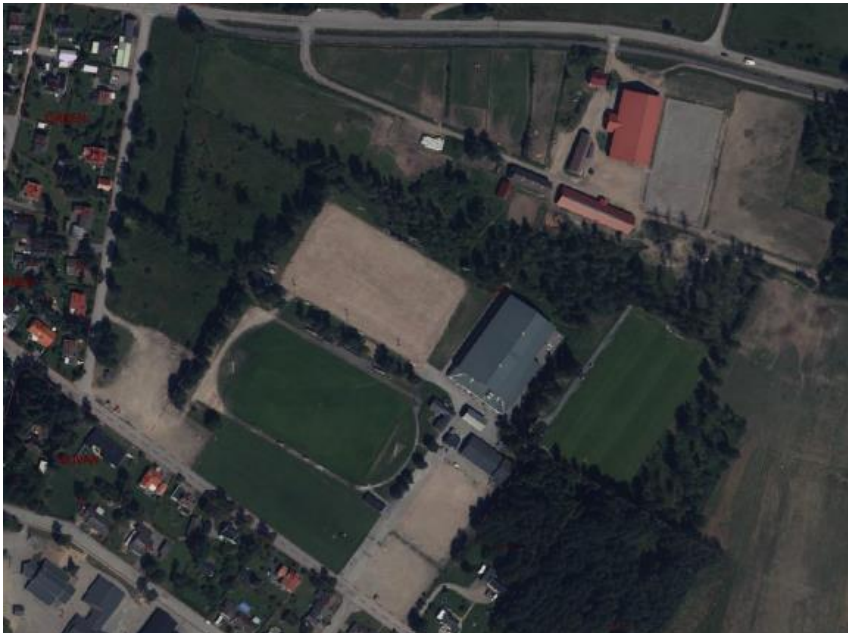
Gungdjur flyttas till Putteparken

CENTRALSKOLAN



Centralskolan föreslås i ett särskilt uppdrag att se över aktivitetsytor och utreda möjligheten att utrustas med exempelvis en så kallad "spontanidrottsplats".

TÖRESHOV SPORTPARK



Töreshov sportpark föreslås i ett särskilt uppdrag kompletteras med en lekpark för lägre åldrar.

Lekplatsen föreslås utformas med "Sporttema" och kan användas i olika sammanhang såsom till småsyskon men även till träningar och tävlingar, träningsredskap i olika sporter på Töreshov och i närliggande Kilensskolan.

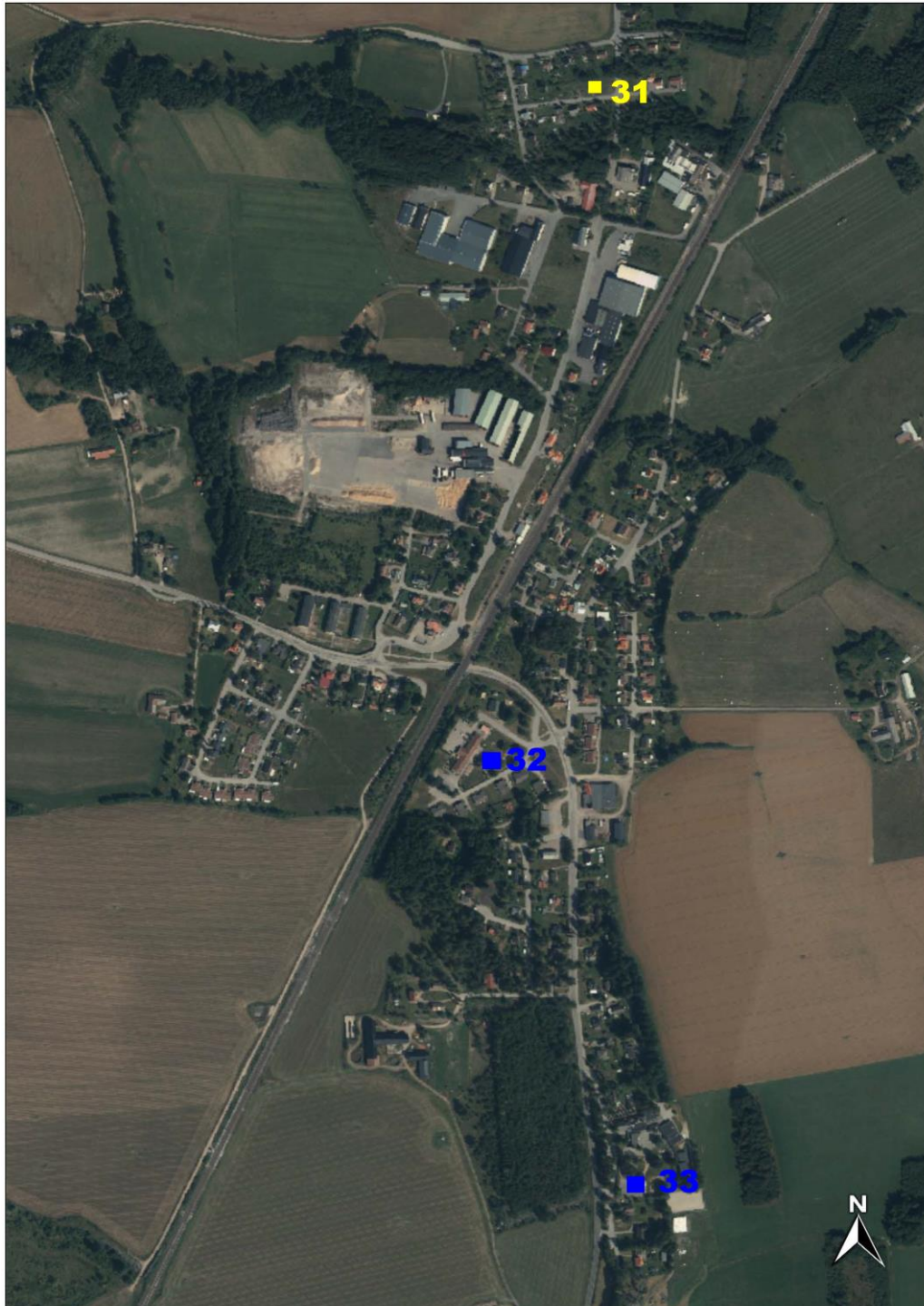
Befintliga allmänna lekplatser som behålls och utvecklas

31 Tapetserarvägen

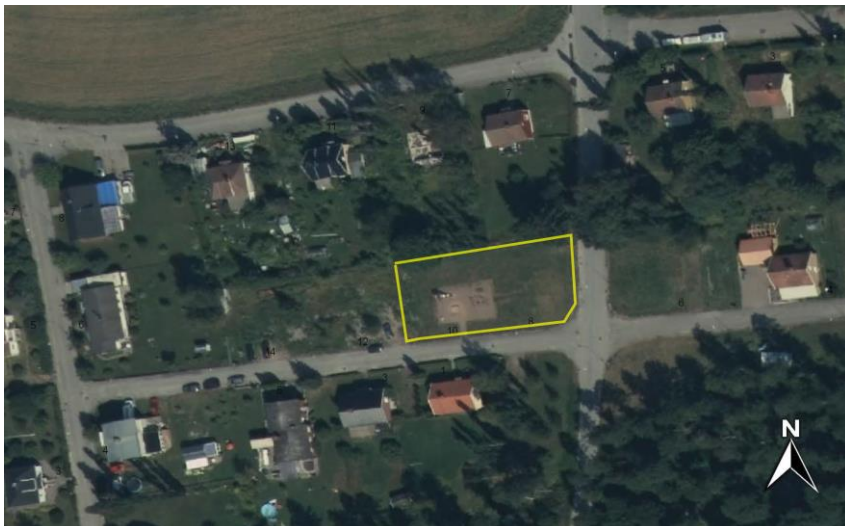
Befintliga lekplatser vid förskolor och skolor

32 Näckrosen

33 Älgarås skola



31 TAPETSERARVÄGEN



Befintlig lekplats belägen en kommunal obebyggd tomt avsedd för småhusbyggnation.

Befintliga redskap:

- En rutschbana
- En gungställning med 2 gungor
- En mindre sandlåda
- Ett gungdjur
- En parkbänk

ÅTGÄRDER

Några förändringar eller kompletteringar utförs ej.
Töreboda kommun äger i dagsläget ej någon central yta där allmän lekplats kan placeras.
Om möjligheter till detta sker senare flyttas denna lekplats.

32 NÄCKROSEN

Kommunal förskola



33 ÄLGARÅS SKOLA

Kommunal skola 0 – 3 samt fritidshem



Skolor, fritidshem och förskolor har anläggningar som inte ingår i denna Utvecklingsplan.

Anläggningarna föreslås dock vara allmänna plaster för lek de delar av dagar och helger då verksamhet inte förekommer.

SLÄTTE



41 SKOGSLEKPARK

Lekplats som ej ägs, förvaltas eller ansvaras för av Töreboda kommun. Erbjudande till samhällsföreningen om bidrag för underhåll under 3 år.



MOHOLM

Befintliga allmänna lekplatser som avvecklas

51 Furuvägen

Befintliga allmänna lekplatser som behålls och utvecklas

52 Tingsbergsvägen

Befintliga lekplatser vid förskolor och skolor

53 Moholms skola



51 FURUVÄGEN



Befintlig lekplats belägen i ett kommunalt parkområde.

Befintliga redskap:

En mindre klätterställning med rutschbana

En gungställning med 2 gungor varav 1 sk babygunga

ÅTGÄRDER

Några förändringar eller kompletteringar utförs ej.

Erbjudande till Samhällsföreningen i Moholm att överta och flytta redskapen till egen fastighet.

52 TINGSBERGSVÄGEN



Befintlig lekplats belägen i ett kommunalt parkområde.

Befintliga redskap:

- En större klätterställning med rutschbana
- En gungställning med 3 gungor varav 2 sk babygunga
- En sandlåda
- Ett gungdjur
- En picknick möbel

ÅTGÄRDER

- Ny Belysning
- En ny kompisgunga.
- En ny picknickmöbel med tak

53 MOHOLMS SKOLA

Kommunal skola 0 – 6 samt fritidshem



Skolor, fritidshem och förskolor har anläggningar som inte ingår i denna Utvecklingsplan.

Anläggningarna föreslås dock vara allmänna plaster för lek de delar av dagar och helger då verksamhet inte förekommer.

LAGERFORS

61 ÅGATAN



Befintlig lekplats belägen i ett kommunalt parkområde vid Ågatan i Lagerfors. Lekplatsen håller god kvalitet och redskapen följer aktuellt behov.

Befintliga redskap:

- En rutschbana
- En gungställning med 2 gungor varav 1 sk babygunga
- En mindre sandlåda
- Ett gungdjur
- En gungbräda
- Ett basketmål
- En picknick möbel

ÅTGÄRDER

- Befintlig gungställning nedmonteras och ersätts av flyttad gungställning från Lilla Bergsgatan i Töreboda.
- Ny belysning

SAMMANFATTNING OCH BERÄKNAD KOSTNAD

	Placering	Typ	Kostnad
	TÖREBODA		
1	GASTORP	Allmän Lekplats	70 000
2	APOTEKSPARKEN	Allmän Lekplats	120 000
3	PUTTEPARKEN	Allmän Lekplats	30 000
4	FISKAREVÄGEN	Allmän Lekplats	60 000
5	CAMPING	Allmän Lekplats	0
6	ELEFANTEN	Ny allmän Temalekplats	1 800 000
7	KANALVÄGEN	Ny allmän Temalekplats	900 000
11	KASTANJEN	Förskola	x
12	BERGMANSGÅRDEN	Förskola	x
13	BJÖRKÄNGSSKOLAN	Skola 4 – 6	x
14	SYRENEN	Förskola	x
15	KILENSKOLAN	Skola 1 – 3	x
16	KORNKNARREN	Förskola	x
21	VILJAN	Lekplats överförs till Fastighetsavdelningen	x
22	TRANSTIGEN / HÄGERSTIGEN	Lekplats avvecklas	15 000
23	LINGONSTIGEN	Lekplats avvecklas	10 000
	ÄLGARÅS		
31	TAPETSERARVÄGEN	Allmän Lekplats	0
32	NÄCKROSEN	Förskola	x
33	ÄLGARÅS SKOLA	Skola 1 – 6	x
	SLÄTTE		
41	SKOGSLEKPARK	Allmän Lekplats	15 000
	MOHOLM		
51	FURUVÄGEN	Allmän Lekplats	0
52	TINGSBERGSVÄGEN	Allmän Lekplats	70 000
53	MOHOLMS SKOLA	Skola 1 – 6	x
	LAGERFORS		
61	ÅGATAN	Allmän Lekplats	15 000

ÅRLIG SKÖTSEL

För att upprätthålla en god standard krävs god skötsel och löpande underhåll. Varje år avsätts erforderliga medel i budget för detta.

Lekutrustningen ska uppfylla de senaste kraven i den svenska och europeiska säkerhetsstandarderna SS EN 1176 och 1177. Idrotts-utrustningen ska uppfylla respektive leverantörs krav på drift- och underhållsåtgärder. All utrustning ska vara hel och ren.

TILLSYN/KONTROLL

- Tillsyn av lekplatser ska av säkerhetsskäl i göras i tre nivåer med frekvens i enlighet med reglerna i SS EN 1176–7: 2008
- Årlig säkerhetsbesiktning med protokoll av certifierad besiktningsman.
- Funktionskontroll av respektive produkt i enlighet med fabrikantens anvisningar.
- Rutinmässig visuell tillsyn av lekplatser, lekutrustning, sittytor, bord, belysning mm
I rutinmässig visuell kontroll ingår;
kontroll av att inga farliga föremål finns inom minimiutrymmet runt lekutrustning,
kontroll av att utrustningen är hel, speciell vaksamhet på utrustning där en så kallad tvingande rörelse förekommer
(till exempel rutschbana, gungor, linbana, karusell) samt på delar som kan medföra strypling, till exempel att man fastnar med huvud eller halsdukar.

SKÖTSEL

- Luckring av stötdämpande sand.
- Justering av nivå under gungor etc.
- Luckring av baksand.
- Rengöring av utrustning vid behov
- Rensning av ogräs
- Städning av skräp som tex papper, glas och cigarettfimpar

UNDERHÅLL

- Reparation eller utbyte av förslitningsdelar.
- Byte av baksand.
- Byte av belysningslampor

Årlig kostnad för skötsel, drift och underhåll	60 000
---	---------------

SAMMANFATTNING

Utvecklingsplanen har som grund att skapa lekplatser som är attraktiva för olika åldrar och som även kan utgöra mötesplatser för vuxna.

BEFINTLIGA LEKPLATSER

Ett antal lekplatser utökas med fler redskap och utvecklas för att skapa en ökad attraktivitet för flera olika åldrar.

Placeringen av dessa har anpassats så att det i Töreboda tätort fördelas geografiskt mellan de olika bostadsområdena.

Lekplatserna utformas på olika sätt för att kunna utgöra en mötesplats även för vuxna.

Lekplatserna kompletteras med belysning.

Ett antal mindre lekplatser avvecklas då de används i liten omfattning och eller är placerade i närheten av de större lekplatserna ovan.

NYA TEMALEKPLATSER - MÖTESPLATSER

Två nya temalekplatser byggs i Töreboda tätort.

- Elefanten på östra sidan av Göta kanal centralt i Kilenområdet.
- Töreboda Gästhamn på västra sidan om Göta kanal som skapar förutsättningar till en större attraktivitet till den mötesplats som området i redan idag är.

Båda dessa ska utformas för att skapa möjligheter till

- Aktiv lek som stimulerar olika sinnen
- Lekutrustning som passar olika åldrar
- Lekutrustning mm tillgänglighetsanpassat för funktionsnedsatta
- Mötesplats för olika generationer och kulturer

Förslag till utformning tas fram och visas för allmänheten för synpunkter innan slutgiltig utformning beslutas.



TÖREBODA KOMMUN
KOMMUNLEDNINGSKONTORET
Utvecklingsenheten