



TÖREBODA KOMMUN

KOMMUNLEDNINGSKONTORET  
Utvecklingsenheten

# GÅNG- OCH CYKELVÄGAR I TÖREBODA KOMMUN

## UTVECKLINGSPLAN 2021 – 2030



Antagen i Kommunfullmäktige 2021 04 26

# INLEDNING

Tidigare Utvecklingsplan för gång- och cykelvägar i Töreboda kommun antogs 2018 03 29. Större delen av investeringar i gång- och cykelvägar har genomförts och denna Utvecklingsplan är en aktualisering och fortsättning med inriktning.

Töreboda behöver ett gång- och cykelnät som är tryggt, sammanhängande, gent och välskött. Framtidsbilden är att fler ska välja att gå eller cykla, till exempelvis centrum, butiker, arbete, fritidsaktiviteter skola.

För att motivera fler att gå eller välja cykeln istället för bilen måste cykelnätet vara väl utbyggt, tryggt och av god kvalitet. Att fler cyklar istället för att ta bilen är i linje med kommunens mål för hållbarhet och folkhälsa eftersom både hälsa och miljö förbättras.

Besöksnäringen är en viktig näring i Töreboda och Skaraborg. Det är därför viktigt att även kunna erbjuda våra turister ett bra cykelnät med god kvalitet och vägvisning i kombination med cykelkartor, hyrcyklar mm. Med god marknadsföring kan detta ge ytterligare en viktig del till besöksnäringen i Töreboda kommun.

Motion och cykling i tränings- och rekreationssyfte ökar, inte bara turister har nytta och glädje av dessa saker, givetvis kommer det även kommuninvånarna till nytta.

**Töreboda i februari 2021.**

*Dan Harryzon* Plan- och exploateringschef

Arbetet har utförts i samråd med:

Hanna Lamberg	Gatuchef MTG
Marie Andersson	Trafikingenjör MTG
Johan Bengtsson	Projektledare MTG

## BAKGRUND

### SYFTE OCH OMFATTNING

Syftet med Utvecklingsplanen är att Töreboda kommun ska få ett aktuellt planeringsunderlag för gång- och cykeltrafiken.

- Åtgärderna i Utvecklingsplanen syftar till att öka invånarnas möjligheter att gå och cykla samt förbättra turiststråket som nu utvecklas till en nationell cykelled utmed Göta kanal. Strukturen är väl utbyggd redan idag, men de genaste kopplingarna saknas till viss del och flera korsningar och tunnlar behöver göras säkrare och tryggare.
- Åtgärdsförslag med kostnadsuppskattningar ska vara ett hjälpmedel för prioriteringar och ekonomiska bedömningar och därmed underlätta det fortsatta arbetet med att genomföra föreslagna åtgärder.
- Utvecklingsplanen innehåller dessutom principer för skyltar, cykelparkering, cykelservice och information, då detta är en viktig del för att lyckas med syftet.

# DE GODA EFFEKTERNA



## Hälsofrämjande

De flesta av oss måste resa från hemmet till arbetsplatsen eller skolan. Den som har kortare sträcka än 5 km kan oftast cykla till och från jobbet/skolan utan att detta är någon extra tid jämfört med att åka bil.

Att cykla är att investera i din hälsa, både den fysiska och den mentala, på ett skonsamt, men effektivt sätt. Skaderisken är dessutom mycket liten och du kan cykla året runt.

Den som cyklar regelbundet får:

- ökad prestationsförmåga
- bättre sömn
- ökad koncentrationsförmåga
- minskad sjukfrånvaro
- ökad livslängd
- minskning av hjärt- och kärlsjukdomar
- ökad säkerhet för cyklister när fler cyklar



## Miljönytta

Om fler väljer cykeln som sitt främsta fordon så leder till:

- minskade avgasutsläpp och bättre luftkvalitet
- attraktivare och bättre fungerande boendeorter
- minskad trängsel på gatorna
- säkrare trafik



## Ekonomiskt

- Cykelinfrastruktur är mycket billigare än infrastruktur för bilar eller kollektivtrafik.
- minskat resursslöseri
- lägre kostnader för medicin och sjukvård
- minskad sjukfrånvaro
- bättre privatekonomi



## Trygghet och säkerhet

Töreboda vill vara en säker och trygg kommun vilket innebär att vi ska arbeta för att miljön vi vistas i är och förblir säker och trygg för våra kommuninvånare. Förutom att gång- och cykelvägarna ska vara trafiksäkra så ska de också upplevas som trygga.



## Tillgänglighet

Det är viktigt att man har tillgänglighet i åtanke vid planering av nya gång- och cykelvägar men även när det gäller underhåll av det befintliga nätet.

Exempel på åtgärder kan vara avfasning av trottoarkanter och bra utformad skyltning .



## Jämställdhet

Kvinnor och barn förflyttar sig i regel mer lokalt vilket gör att de går och cyklar mer än män. Av den anledningen kan en satsning på gång- och cykelvägar även verka positivt ur ett jämställdhetsperspektiv.



## Underhåll

Cykeltrafiken utgör en naturlig del av kommunens totala trafikarbete och ska vara jämställd med övriga trafikslag vad gäller drift och underhåll. Drift och underhåll av cykelvägar, cykelparkeringar cykelvägvisning med mera är på många ställen eftersatt.

Det ska vara lättare att ta cykeln än att ta bilen, därför bör gång- och cykelvägarna prioriteras när det gäller snöröjning och sandning vid halka. På våren ska det skyndsamt sopas och repareras sprickbildningar som tjällossningen orsakat. Sprickorna kan annars orsaka allvarliga cykelolyckor då cykelhjulen kilar fast. Eftersom cykeln är ett instabilt fordon och är känsligt för hinder i vägbanan är det särskilt viktigt, för att undvika olyckor, att det är bra skick på gång- och cykelvägen.

# NATIONELL CYKELLED GÖTA KANAL

Det blå stråket i Töreboda kommer under 2022 bli en del av den nya nationella cykelleden utmed Göta kanal från Sjötorp i Mariestads kommun till Mem i Söderköpings kommun i Östergötland.

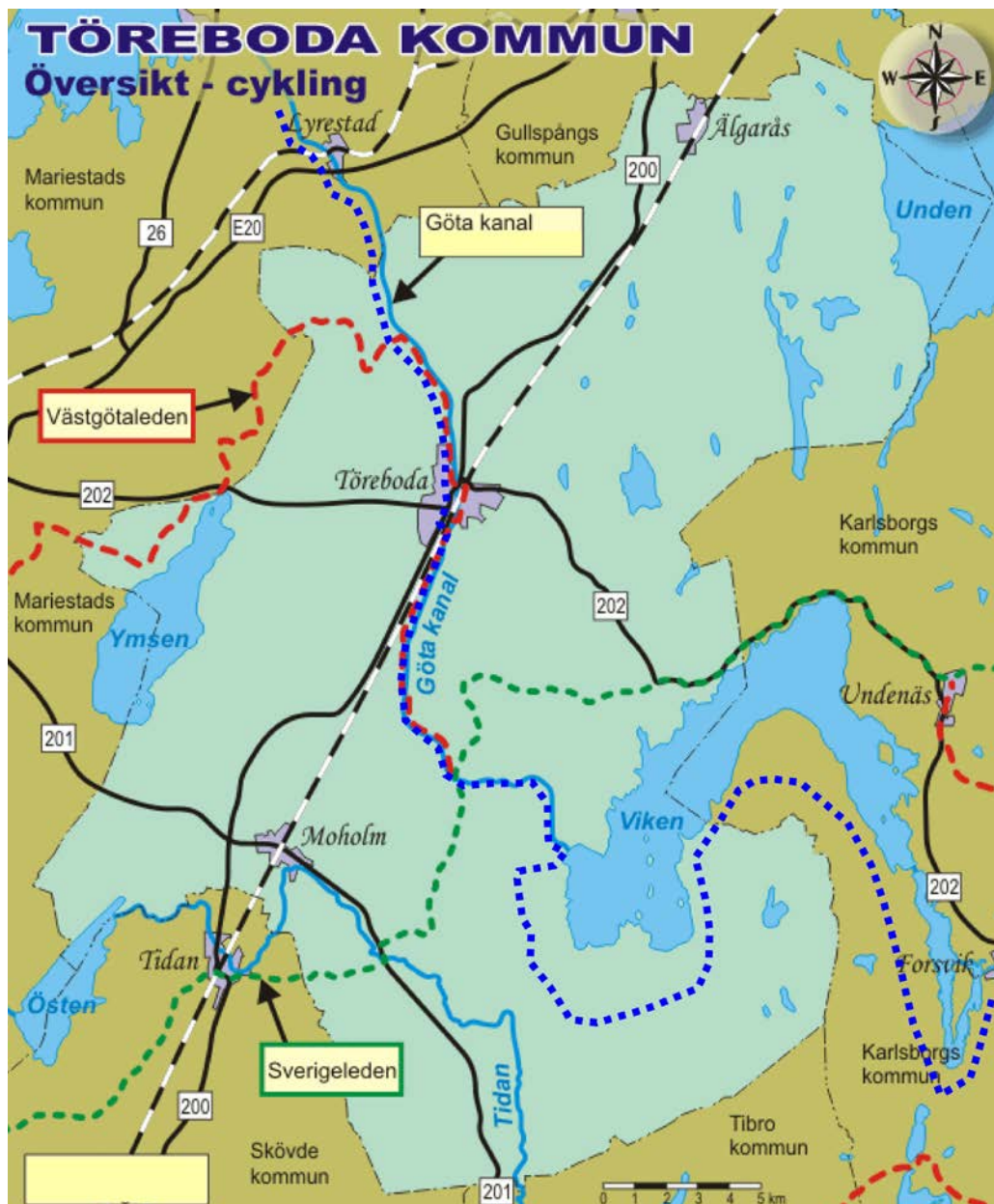
## VÄSTGÖTALEDEN

Leden knyter samman kommunerna i Västergötland och är ca 110 mil. I Töreboda kommun sträcker sig leden från Mariestad till Borrud- Färed – Håsentorp – Fredsberg – Hajstorp - Töreboda - Jonsboda - Vassbacken och följer sedan Sverigeleden genom Halna mot Udenäs.

Förslag har lämnats till Cykelfrämjandet, som ansvarar för driften av leden, att den ändras i Töreboda centrum att följa sträckningen av den nationella cykelleden via Töreboda centrum och över Göta kanal via gång- och cykelbro och färjan Lina.

## SVERIGELEDEN

Leden går från Helsingborg till Karesuando, ca 262 mil. I Töreboda kommun sträcker sig leden från Tidän till Lagerfors – Vassbacken - Halna mot Udenäs.



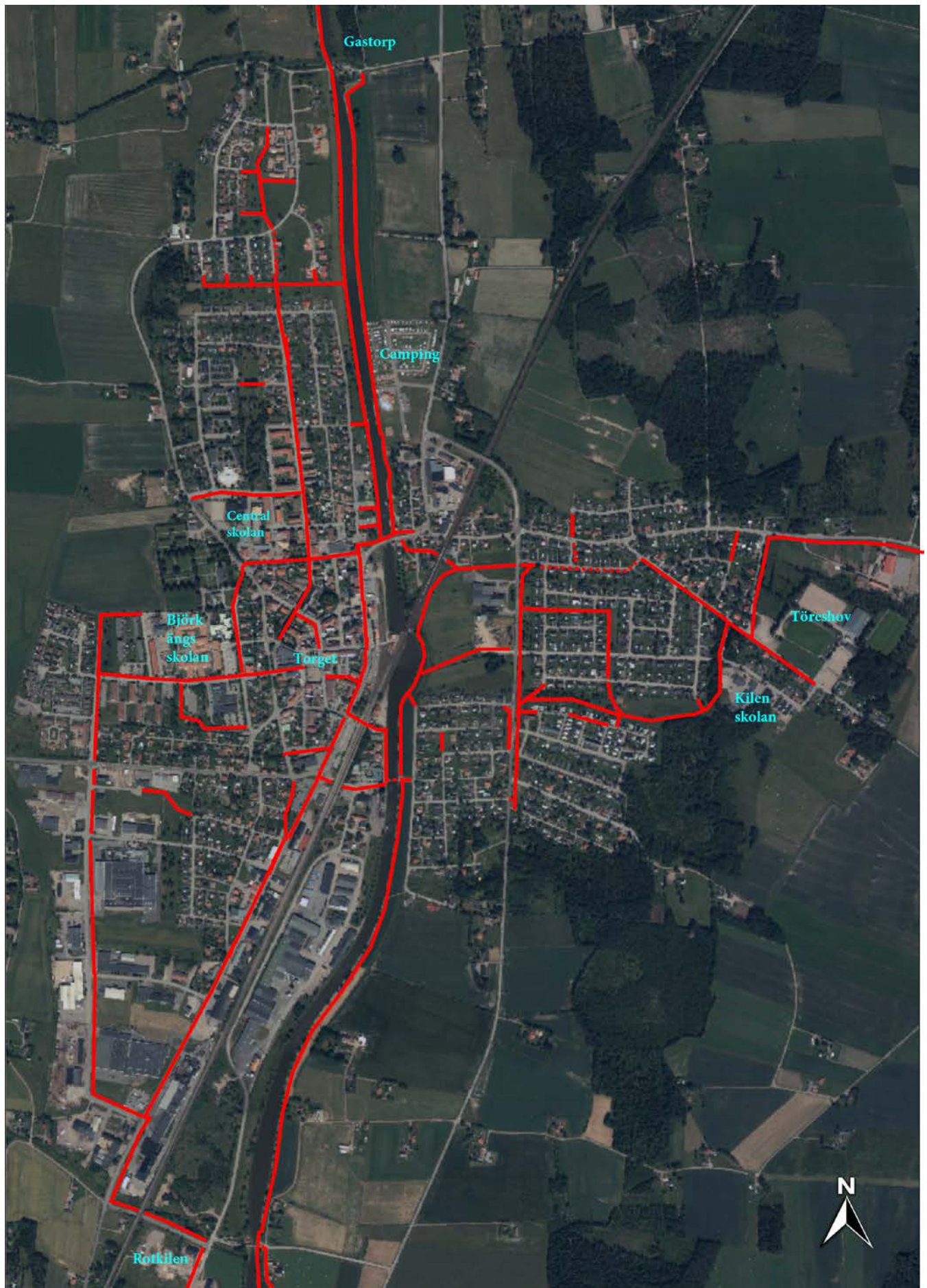


Nya cykelleder i Töreboda kommun för koppling mellan Ålgarås - Töreboda – Moholm. Dessutom cykelleder i samarbete med grannkommuner till Hova, Mariestad, Tidän och Karlsborg. Alla cykelleder i första hand genom skyltar utmed befintliga mindre trafikerade vägar och utmed Nationell cykelled utmed Göta kanal.



# TÖREBODA

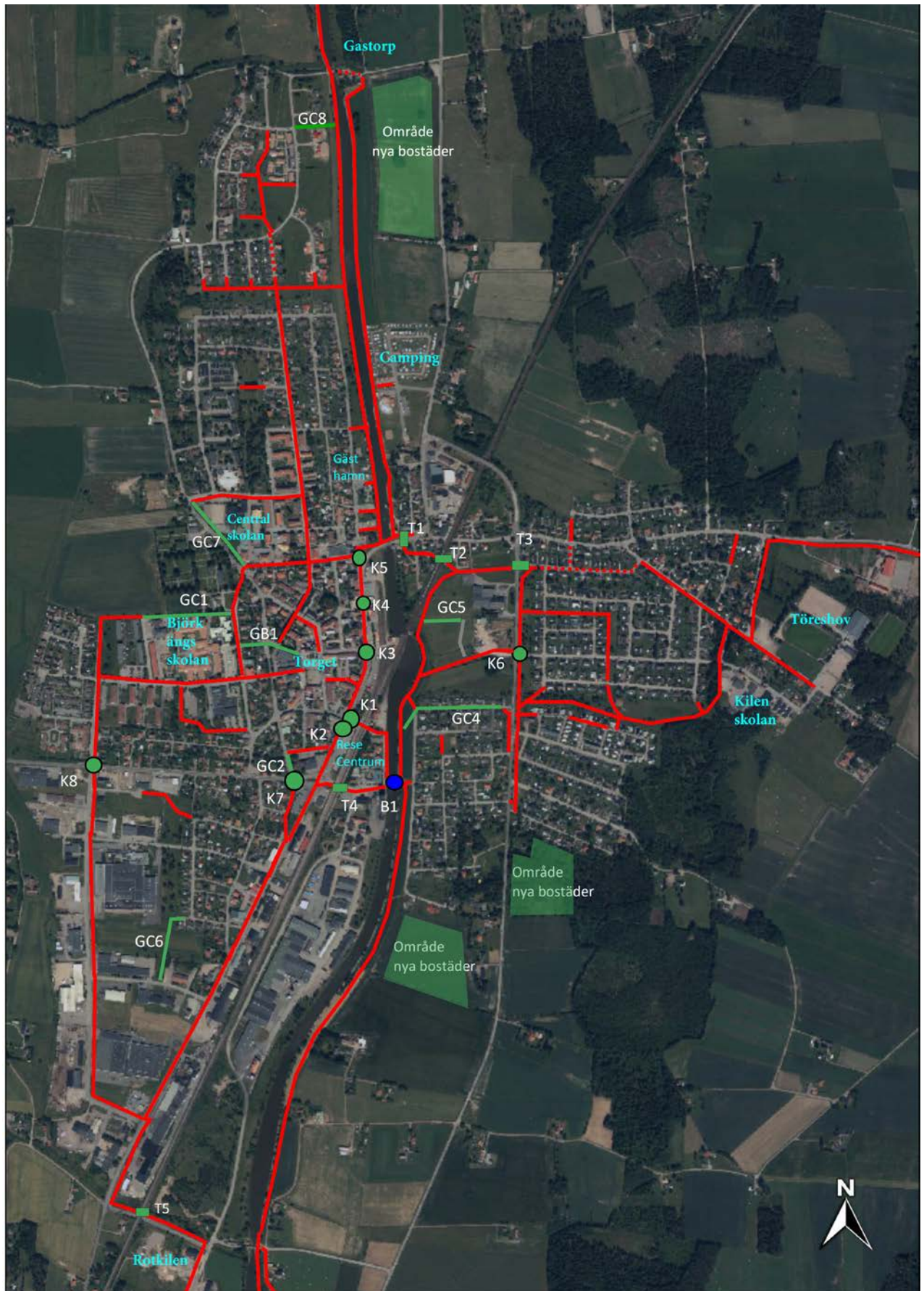
## BEFINTLIGA GÅNG- OCH CYKELVÄGAR 2020





# TÖREBODA

## UTVECKLING



Beteckningar och information se nedan

# NYA GÅNG- OCH CYKELVÄGAR

## GC 1

### KLOCKARGATAN



Förlängning av befintligt gångstråk. För att tillgodose gång- och cykeltrafik mellan Björkängsskolan och Centralskolan samt förbinda med befintlig gång och cykelväg norr om Frögrändområdet.

Minskat markområde för förskolan kompenseras genom ökad yta väster om byggnaden.

## GC 2

### STORGATAN



I samband med att ny gång- och cykelövergång, K7, förbinder denna befintliga gång- och cykelvägar och genom en breddning av befintlig gångbana på gräsyta öster.

### GC 3

#### FÄRJEGATAN

Del av Grönt stråk väster - öster



Östra sidan om Göta kanal vid Järnvägsstationen med anslutning mot Färjegatan och vidare mot Skepparegatan.

### GC4

#### SKEPPAREGATAN

Del av Grönt stråk väster - öster



Gatan är en mindre trafikerad småhusgata som har en bredd som medför att en gång- och cykelväg kan förtydligas utmed södra delen och ansluta till befintlig korsning över Sötåsenvägen. Kan exempelvis avdelas genom en målad linje.

## GC 5

### THUNBERGS GRÄND



Förbinder Thunbergs gränd i Kanalparken med gång- och cykelväg öster om Göta kanal. Område för gång- och cykelväg finns gällande detaljplan.

## GC 6

### GUBBEROGATAN – VERKSTADSGATAN.



Skapar en förkortad gång- och cykelväg mellan bostäder och arbetsplatser. Område för gång- och cykelväg finns gällande detaljplan.

## GC 7

### FREDSBERG SVÄGEN



Förbinder befintliga gång- och cykelväg från Kilsgatan till Kyrkogatan, vilket skapar en koppling även för cykeltrafik norr – söder istället för exempelvis över Centralskolans område.

## GC 8

### STALLGATAN GASTORP



Förbinder bostäder och Kanalstråk. Område för gång- och cykelväg finns gällande detaljplan.

# NYA GÅNGBANOR

## GB 1

### TVÄRGATAN.



Idag en mycket använd sträcka mellan Björkängen och Torget som förtydligas med en breddning av befintlig södra trottoar vid Tvärgatan.  
Tvärgatan enkelriktas som medger endast trafik österut mellan Klockargatan och Storgatan.

## GB 1

### NORRA TORGATAN



Sträcka mellan Björkängen och Torget som förtydligas med en breddning av befintlig södra trottoar vid Norra Torggatan.  
Denna breddning ökar förutsättning att använda varuvagnar mellan ICA butiken och dess kundparkering på egen tomtmark.

# KORSNINGAR

Korsningar som ska binda samman det befintliga nätet. I ett flertal är gator och vägar Trafikverkets ansvar och utförande och genomförande kan endast ske i samtycke med dem.

## K1

### KUNGSGATAN VID RESECENTRUM

Del av Nationell cykelled Göta Kanal och grönt stråk



En befintlig mycket trafikerad korsning som också är en knutpunkt för alla gång- och cykelstråken. Trafikverket har upprättat en Åtgärdsvalsstudie och avser genomföra detta så snart det är möjligt

## K2

### KUNGSGATAN /SKOLGATAN

Del av Nationell cykelled Göta Kanal



Gång- och cykelväg flyttas i en sväng ut mot Kungsgatan vid anslutningen till Skolgatan. Detta skapar förutsättningar för att fordon som färdas på Skolgatan ut mot Kungsgatan får siktmöjligheter utan att vara i framförallt i cykelfältet. Detta minskar risken för olyckor mellan cykel och bilar som kör ut mot Kungsgatan. Samtidigt skapar svängar på en cykelbana att farten dämpas i korsningen. Då Kungsgatan är Trafikverkets ansvar, sker utförande och genomförande i samråd med dem.

### K3

#### KUNGSGATAN / N TORGGATAN

Del av Nationell cykelled Göta Kanal



Gång- och cykelväg flyttas i en sväng ut mot Kungsgatan vid anslutningen till Norra Torggatan. Detta skapar förutsättningar för att ingång till restaurangen får en större yta då den också vanligtvis har sommarservering på trottoarytan utmed Norra Torggatan.

Samtidigt skapar svängar på en cykelbana att farten dämpas i korsningen.

Då Kungsgatan är Trafikverkets ansvar, sker utförande och genomförande i samråd med dem.

### K4

#### KUNGSGATAN / TRÄDGÅRDSGATAN

Del av Nationell cykelled Göta Kanal



Gång- och cykelväg flyttas i en sväng ut mot Kungsgatan vid anslutningen till Trädgårdsgatan. Detta skapar förutsättningar för att fordon som färdas på Trädgårdsgatan ut mot Kungsgatan får siktmöjligheter utan att vara i framförallt i cykelfältet. Detta minskar risken för olyckor mellan cykel och bilar som kör ut mot Kungsgatan.

Samtidigt skapar svängar på en cykelbana att farten dämpas i korsningen.

Då Kungsgatan är Trafikverkets ansvar, sker utförande och genomförande i samråd med dem.



## K3

### KYRKOGATAN

Del av Nationell cykelled Göta Kanal



Förtydligad korsning för gång- och cykelvägen. Då Kyrkogatan är Trafikverkets ansvar, sker utförande och genomförande i samråd med dem.

## K6

### SÖTÅSENVÄGEN



Förtydligad passage genomförs av Trafikverket

## K7

### BORREBODAGATAN - STORGATAN



En befintlig korsning där en gång och cykelväg i nord- sydlig riktning avlutas utan över fart över Borrebodagatan. Infart till butik behöver i samband med detta flyttas österut. Då Borrebodagatan och Storgatan är Trafikverkets ansvar, sker utförande och genomförande i samråd med dem.

## K8

### BORREBODAGATAN - INDUSTRIGATAN



En befintlig korsning med övergångsställe kompletteras med en cykelöverfart och fartdämpande åtgärder.

Då Borrebodagatan är Trafikverkets ansvar, sker utförande och genomförande i samråd med dem.

# BROAR

## B1

### BEFINTLIG BRO GÖTA KANAL

Del av Nationell cykelled Göta Kanal och Gröna stråket



Befintlig bro restaureras och förses med belysning. Färjan Lina upprustas och för att tillgodose trafiken den nya nationella cykelleden utmed Göta kanal och bör vara öppen alla veckodagar under sommarhalvåret från tidig morgon till sen kväll.

# TUNNLAR

Tunnlar behöver upprustas för ett säkrare, tryggare och snyggare gång- och cykelväg. Tak och väggar målas i ljusa kulörer alternativt med nya ytskikt och förses med ny belysning med ett högt luxtal.

Då tunnlar är Trafikverkets ansvar, sker utförande och genomförande i samråd med dem.



Exempel på belyst gångtunnel.

## T1

VÄG 200 – 202



**T2**

**VÄSTRA STAMBANAN**



**T3**

**SÖTÅSENVÄGEN**



**T4**

**VÄSTRA STAMBANAN - JÄRNVÄGSGATAN**



## T5

### VÄSTRA STAMBANAN - ROTKILSVÄGEN

Del av Gult stråk norr - söder

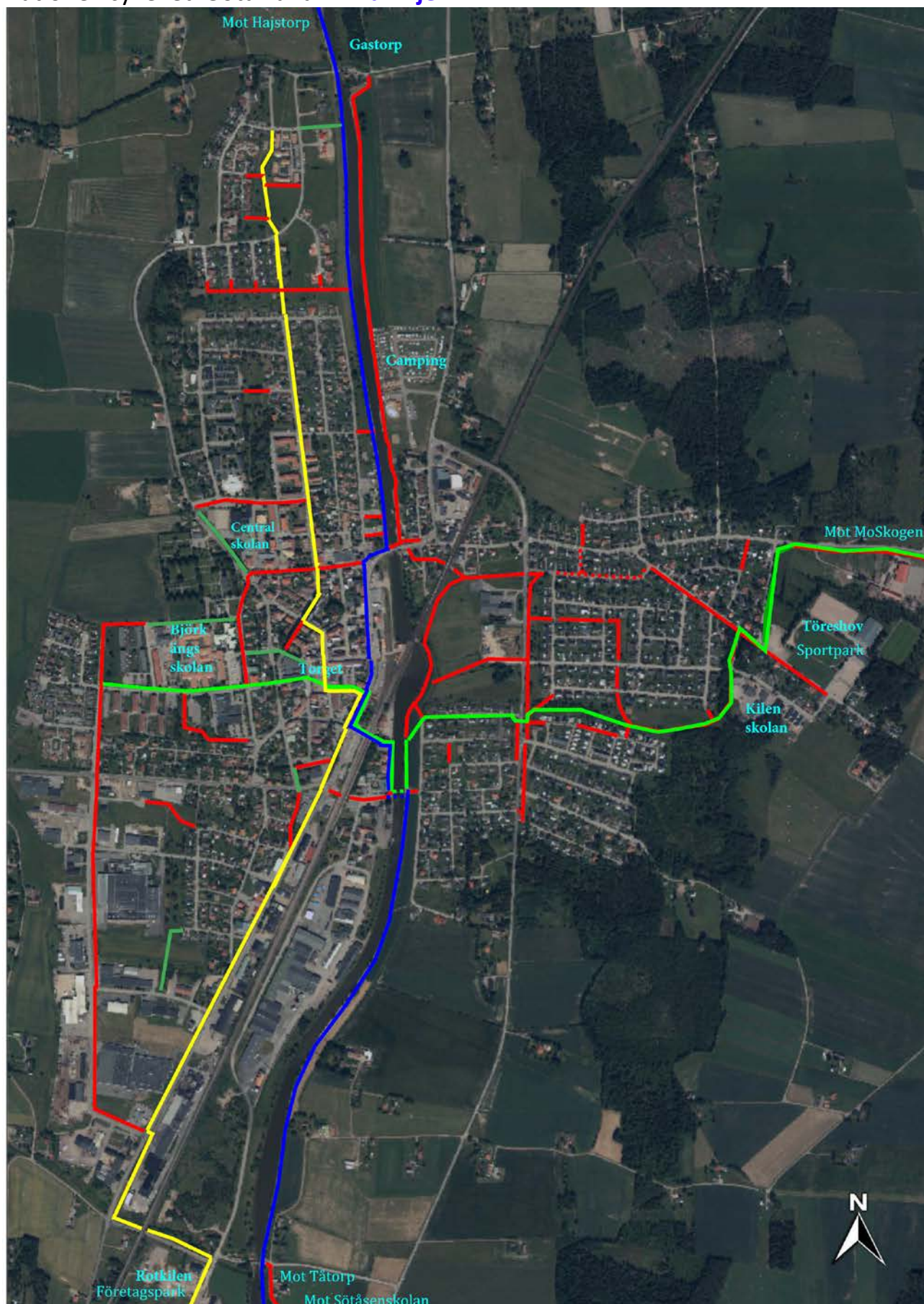


# STRÅK

Stråk väster – öster – **Grön linje**

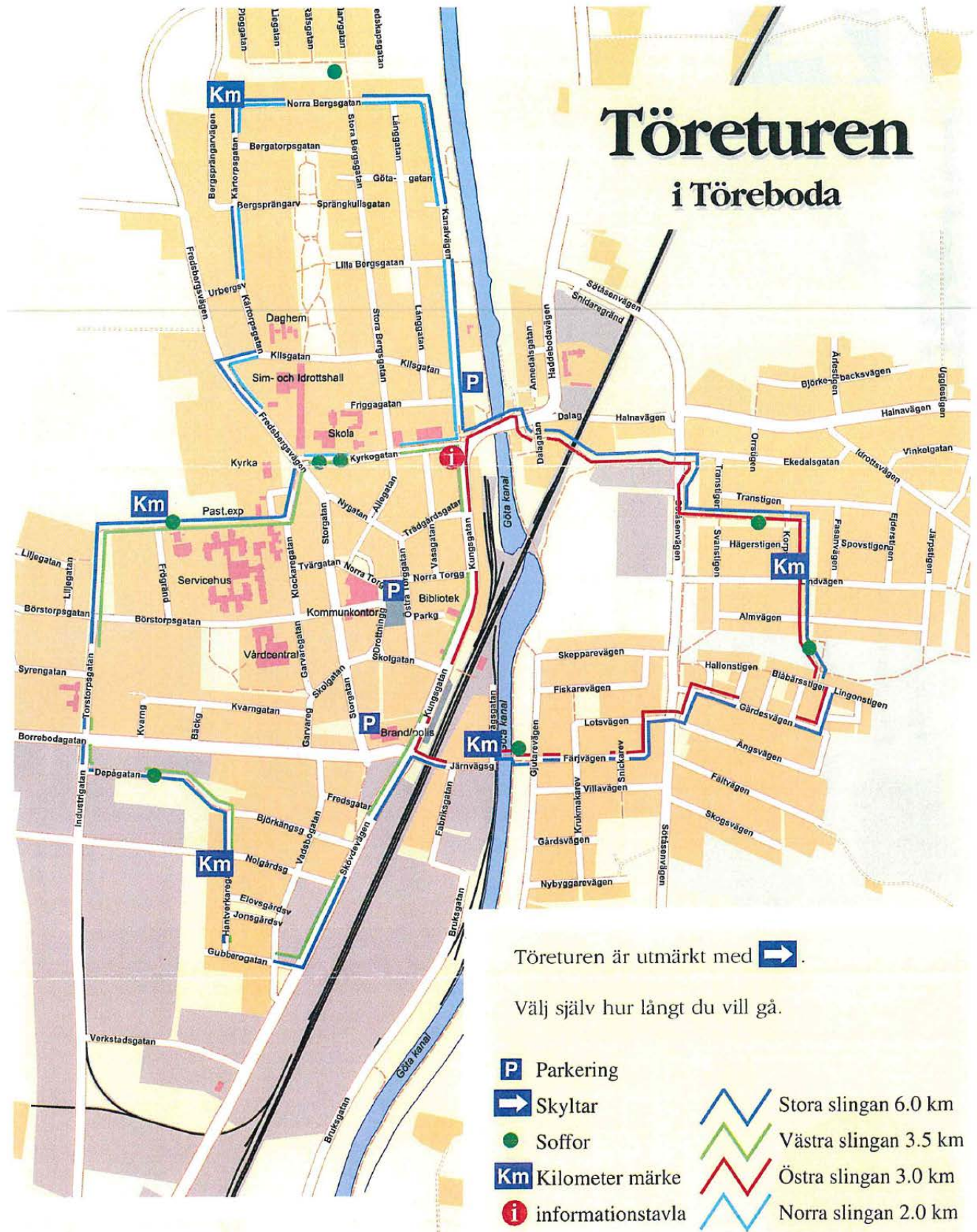
Stråk norr – söder – **Gul linje**

Nationell cykelled Göta kanal - **Blå linje**



# "TÖRETUREN"

Folkhälsorådet i kommunen upprättade och genomförde promenadstråket "Töreturen" i centrala Töreboda för cirka 20 år sedan. Pilskyltar finns kvar utmed turen. Kartinformation, se nedan, finns ej kvar men fanns vid informationspunkten vid "Klocktorget" och i en tryckt broschyr. Slingornas sträckning ses över, nytt kartmaterial och information tas fram.



Karta Töreturen från 2002



# ÄLGARÅS UTVECKLING



# NYA GÅNG- OCH CYKELVÄGAR

## GC 11

### VÄSTRA LÅNGGATAN



Bredda befintlig gångbana för cykel

## GC 11

### KVARNGATAN



Ny gång- och cykelbana i Kvarngatans norra del, dock ej på den södra delen med låga trafikflöden och bredd. Fortsätter sedan på den mindre trafikerade Björkedalsvägen och Idrottsvägen till Idrottsplatsen.

Utvecklingsplan gång- och cykelvägar 2021 - 2030

# KORSNING

## K11

TIVEDSVÄGEN VID ÄLGARÅS SERVICEHUS OCH FÖRSKOLA.



Förtydligad passage. Då Tivedsvägen är Trafikverkets ansvar, sker utförande och genomförande i samråd med dem.

# TUNNEL

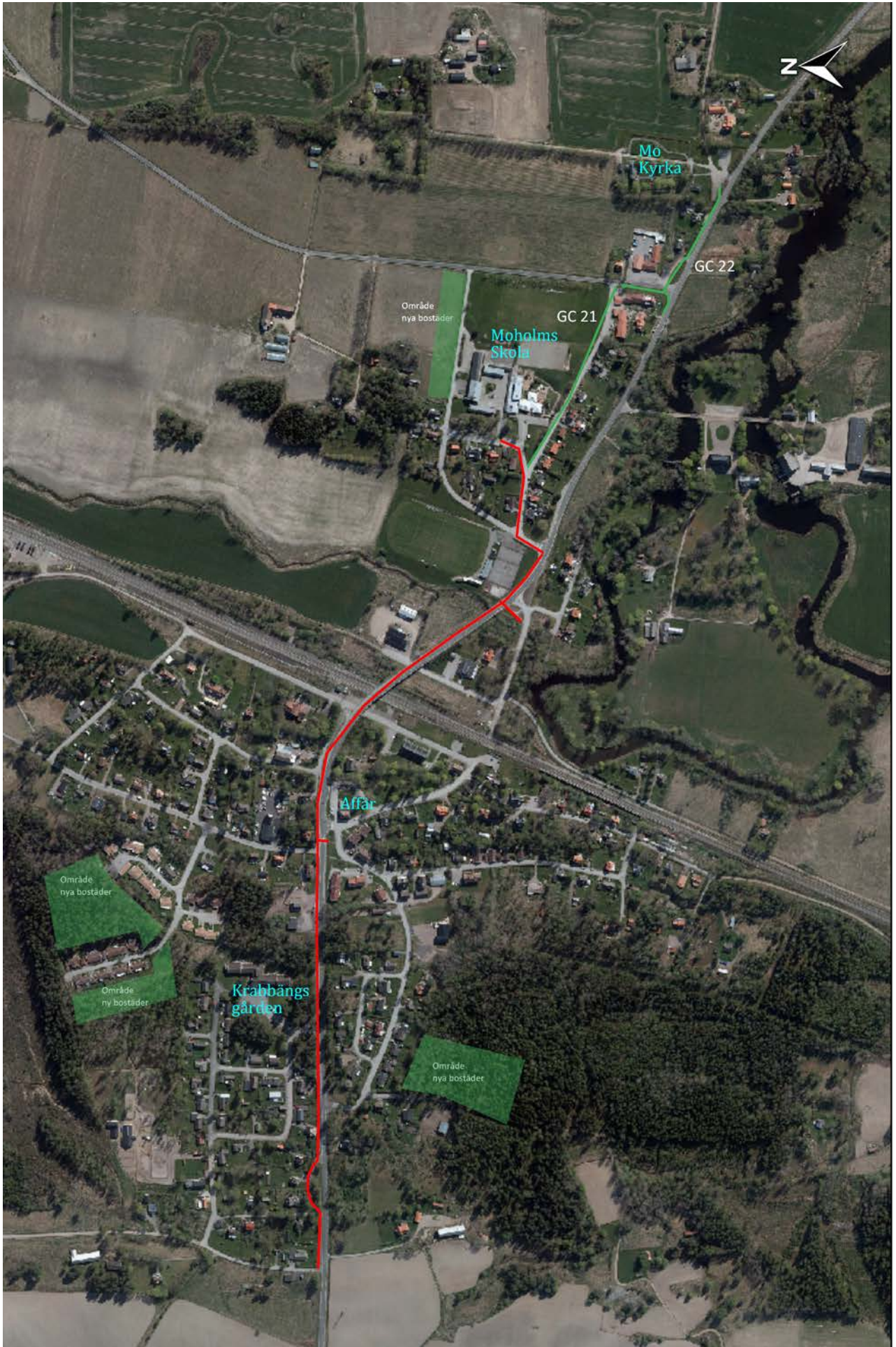
## T11

VÄSTRA STAMBANAN – TIVEDSVÄGEN



# MOHOLM

## UTVECKLING



# NYA GÅNG- OCH CYKELVÄGAR

## GC 21

### MOGATAN



Ny gång- och cykelväg vid Moholms skola, anläggs på befintlig gata och ansluter till GC22 i öster. En ny gång- och cykelväg som byggs av kommunen och Trafikverket delfinansierar

## GC 22

### MOGATAN - FÄGREVÄGEN – VÄG 200 - MO KYRKA



En ny gång- och cykelväg som byggs av Trafikverket och kommunen delfinansierar

# GESTALTNINGSPROGRAM



En enhetlig gestaltning för asfalt, marksten, kantsten, träd och växter, skyltar, stolpar, pollare belysning, tunnlar mm tas fram i ett separat Gestaltningprogram under 2021.

## SKYLTAR



Bilden visar befintlig skylt vid gång- och cykelvägen utmed Sötåsenvägen.

Skytning av gång- och cykelvägar utförs i största möjliga utsträckning i nedanstående utförande. För att det ska bli enklare att gå eller cykla och för att stråken ska hänga ihop måste skytning och information bli bättre.



Vägvisningsskyltar med avståndsangivelser som påbörjats till målpunkter har monterats utmed stråken och kompletteras på ytterligare lämpliga placeringar på andra gång- och cykelvägar. Denna typ av skylt även på cykelleder.



Utmed Nationella Cykelleden Göta kanal med uppsatts skyltar till besöksmål i kommunen samt "Välkommensskyltar" med information vid exempelvis Hajstorp, Töreboda, Vassbacken, Tåtorp.

## BELYSNING



Huvudprincipen är att alla befintliga och nya gång- och cykelvägar i möjligaste mån har belysning med modern LED teknik. Vid utsatta korsningar med väg kan dessa belysas extra tydligt.

## INFORMATION



Information om gång och cykelvägar behöver ske på olika sätt och är en viktig del för att gång- och cykelvägar används. Därför behöver kartor med information utvecklas både fysiska och webb.

Cykelkarta övergripande över hela kommunen med anslutningar till cykelleder, grannkommuner Göta kanal samt för tätorterna Töreboda, Moholm och Älgårås.

Dessutom behöver en app för mobiltelefon, surfplattor mm tas fram, för att enkelt vägleda både kommuninnevånare och besökare om besöksmål och information om dessa.

## CYKELPARKERING



Attraktiva cykelparkeringar är viktiga för att öka cyklingen. En bra cykelparkering behöver vara lättillgänglig, gärna klimatskyddad och utformad så att stöldrisken minimeras. Läget, närheten och på vägen till målet är en av de viktigaste aspekterna.

### **CYKELPARKERINGAR UPPGRADERAS OCH ANORDNAS PÅ FÖLJANDE PLATSER.**

Björkängsskolan, Vårdcentrum, Bergmansgården, Centralskolan, Badhuset, Visthuset, Gästhamnen, Campingbadet, Torget väster vid ICA och Kommunhus, vid "Rådhuset" Resecentrum väster och öster, lekpark i Kilen, Kilensskolan, Töreshov, Mostugan.

Vid Resecentrum utformas cykelparkeringar till viss del under tak och om möjligt inlåst i ett uppvärmt cykelgarage med möjlighet till laddning av elcyklar och förvaring av t ex hjälm och överdragskläder.



## CYKELSERVICE

I Älgårås, Moholm och Töreboda vid en lämplig kommunal fastighet anordnas en allmän luftpump samt verktyg mm för enklare cykelreparationer.



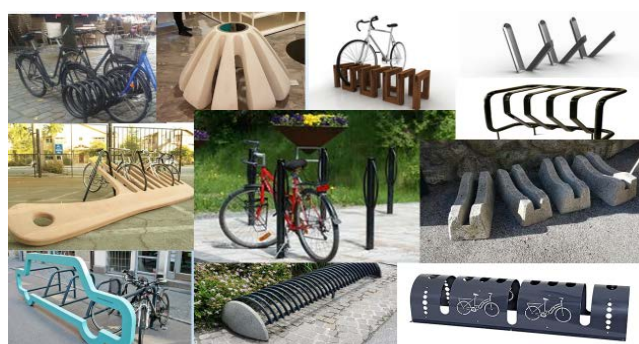




# ”CYKLA OCH GÅ - 2022”

För att användningen av gång- och cykelvägar ska öka behöver marknadsföring på olika sätt ske därför kommer 2022 vara ett år som inriktas på detta. Exempel på detta är:

- Kampanjer på skolor och arbetsplatser att gå och cykla
- Arbetsplatstävling Cykla och gå
- Invigning av nationell cykelled Göta kanal
- Invigning nya Töreturen, ”nya Lina”, Töreboda första ljussignal
- Cykel- löp, gångtävlingar
- Cykelställstävling





# SAMMANFATTNING OCH UPPSKATTAD KOSTNAD

Obs! Numrering avser ej prioriteringsordning.

	<b>TÖREBODA</b>	<b>ANM</b>	<b>UPPSKATTAD KOSTNAD</b>
GC 1	KLOCKAREGATAN vid Bergmansgården	250 m	600 000
GC 2	STORGATAN vid Borrebodagatan	65 m	150 000
GC 3	FÄRJEVÄGEN Gröna stråket	65 m	150 000
GC 4	SKEPPAREGATAN – Gröna stråket	265 m	400 000
GC 5	THUNBERGS GRÄND - Kanalparken	120 m	300 000
GC 6	GUBBEROGATAN - VERKSTADSGATAN	225 m	350 000
GC 7	FREDSBERG SVÄGEN – anslutning GC Kilsgatan	225 m	350 000
GC 8	STALLGATAN Gastorp anslutning Blå stråket	120 m	300 000
GB 1	TVÄRGATAN	70 m	100 000
GB 2	NORRA TORGGATAN	110 m	150 000
	<b>KORSNINGAR</b>		
K1	KUNGSGATAN VID RESECENTRUM	Trafikverket/Centrumgestaltning	80 000*
K2	KUNGSGATAN – SKOLGATAN	Trafikverket/Centrumgestaltning	80 000*
K3	KUNGSGATAN – NORRA TORGGATAN	Trafikverket/Centrumgestaltning	80 000*
K4	KUNGSGATAN – TRÄDGÅRDSGATAN	Trafikverket/Centrumgestaltning	80 000*
K5	KYRKO GATAN vid	Trafikverket/Centrumgestaltning	80 000*
K6	SÖTÅSENVÄGEN - KANALPARKEN	Trafikverket	0*
K7	BORREBODAGATAN – STORGATAN	Trafikverket	0*
K8	BORREBODAGATAN – SYRENGATAN	Trafikverket	0*
B1	BEFINTLIG BRO OCH FÄRJA		800 000
	<b>TUNNLAR</b>		
T1	VÄG 200 – 202		90 000
T2	VÄSTRA STAMBANAN		90 000
T3	SÖTÅSENVÄGEN		90 000
T4	VÄSTRA STAMBANAN - JÄRNVÄGSGATAN		150 000
T5	VÄSTRA STAMBANAN - ROTKILENVÄGEN		90 000
	<b>ÄLGARÅS</b>		
G11	VÄSTRA LÅNGGATAN	500 m, delvis endast skyltar	150 000
G12	KVARN GATAN	100 m	150 000
K11	TIVEDSVÄGEN	Trafikverket	0*
T11	VÄSTRA STAMBANAN - TIVEDSVÄGEN		90 000
	<b>MOHOLM</b>		
G21	MOGATAN		1 000 000**
G22	FÄGREVÄGEN-201-MO KYRKA		***
	<b>GESTALTNINGSPROGRAM</b>		50 000
	<b>SKYLTA R - VÄGVISNING</b>	Gäller alla cykelleder, gång- cykelvägar	100 000
	<b>CYKELPARKERINGAR</b>		150 000
	<b>BELYSNING</b>		100 000
	<b>INFORMATION</b>		100 000
	<b>CYKELSERVICE</b>		80 000
	<b>"CYKLA OCH GÅ 2022"</b>		100 000

\* I samarbete med Trafikverket

\*\* Statsbidrag Töreboda kommun finansierar 50%

\*\*\* Statsbidrag Töreboda kommun finansierar 50% , kostnad ej klar februari 20



**TÖREBODA KOMMUN**  
**KOMMUNLEDNINGSKONTORET**  
**Utvecklingsenheten**