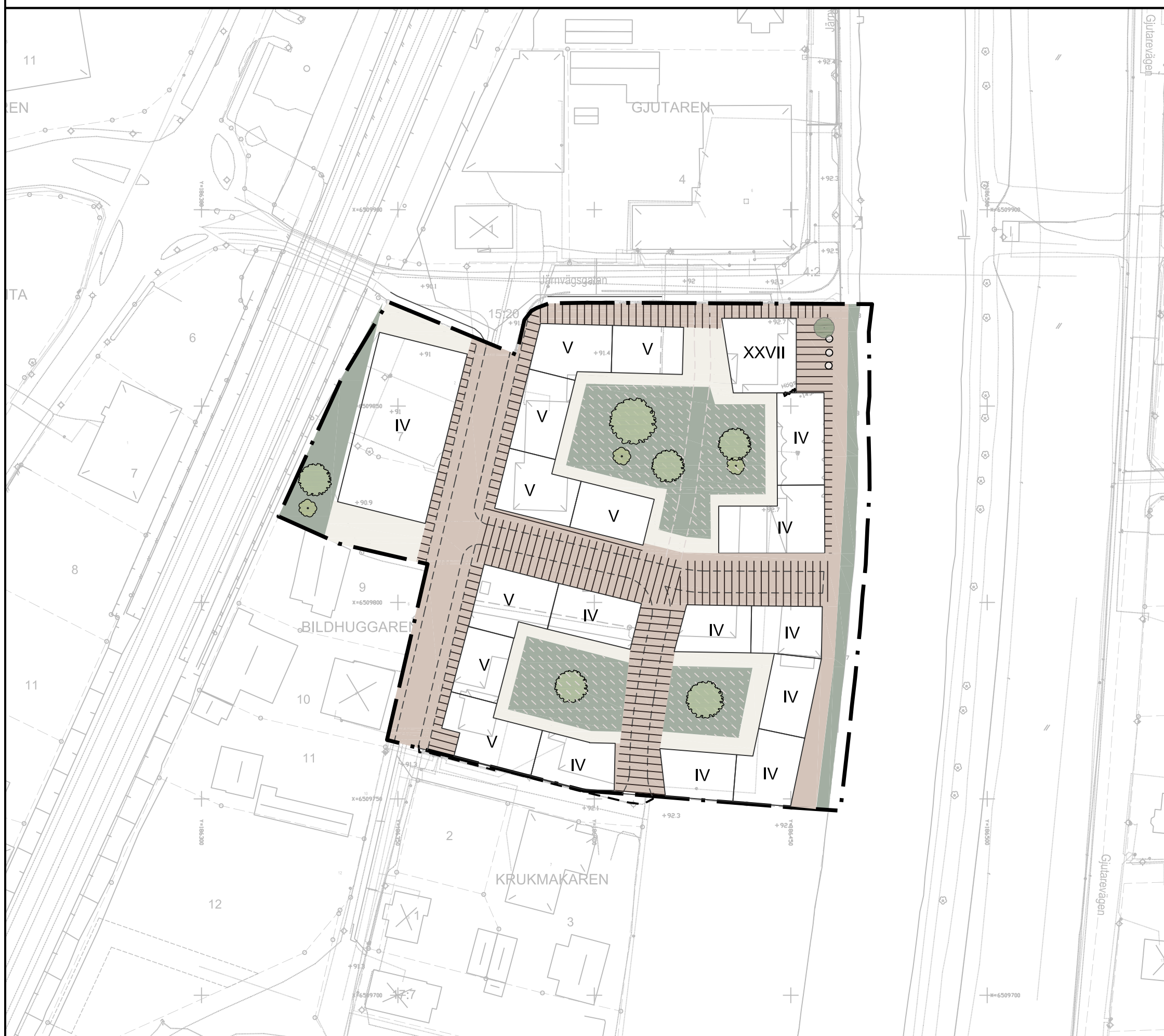




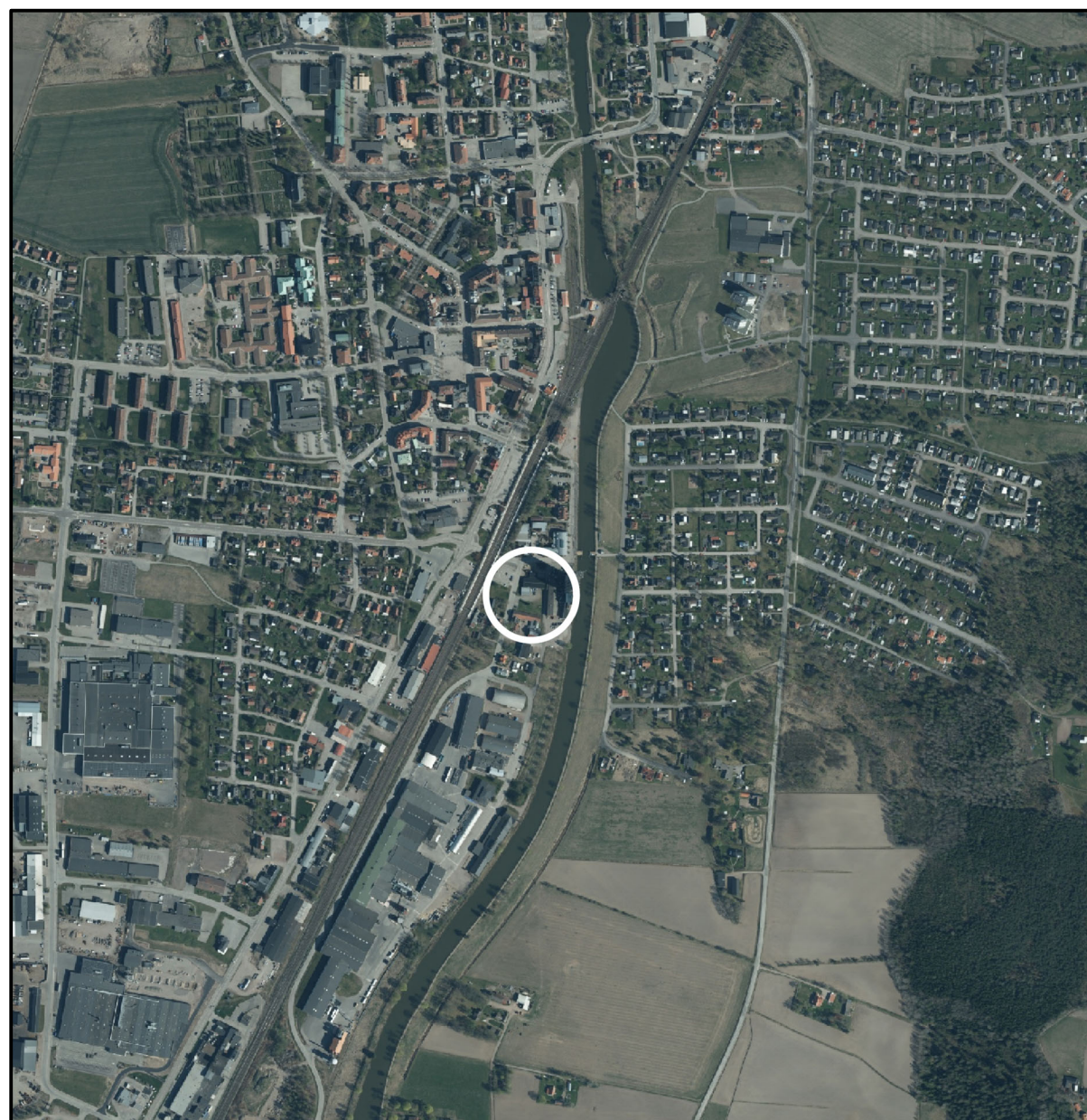
Plankarta



Illustrationsplan huvudalternativ med blandade användningar



Illustrationsplan bostadsalternativ



Lokaliseringskarta

## PLANBESTÄMMELSER

Följande gäller inom områden med nedanstående beteckningar. Endast angiven användning och utformning är tillåten.

### GRÄNSBETECKNINGAR

- Planområdesgräns
- Användningsgräns
- Egenskapsgräns

### ANVÄNDNING AV MARK OCH VATTEN

#### Allmän plats

- GATA Gata.
- GCVÄG Gångväg.

#### Kvartersmark

- B Bostäder.
- C Centrum.
- K Kontor.
- O Tillfällig vistelse.
- P Parkering.
- R Besöksanläggningar.

#### Vattenområde

- W<sub>1</sub> Bryggor.

### EGENSKAPSBESTÄMMELSER FÖR KVARTERSMARK

#### Höjd på byggnadsverk

- $h_1$  Högsta nockhöjd är 11.0 meter
- $h_2$  Högsta nockhöjd är 18.0 meter
- $h_3$  Högsta nockhöjd är 21.0 meter
- $h_4$  Högsta nockhöjd är 22.0 meter
- $h_5$  Högsta totalhöjd är 83 meter

#### Placering

- $p_1$  Byggnad ska placeras med långsida eller gavel mot Göta kanal

#### Skydd mot störningar

- $m_1$  Friskluftsintag inom 75 meter från järnväg ska placeras högt eller bort från spårområdet
- $m_2$  Utrymning från byggnader inom 75 meter från järnväg ska vara möjlig i annan riktning än mot järnväg
- $m_3$  Fasader inom 35 meter som vetter mot spårområdet ska utföras med obrännbart material

#### Utformning

- $f_1$  Endast huvudbyggnad

#### Utnyttjandegrad

- $e_1$  Största byggnadsarea är 2900 m<sup>2</sup>

### EGENSKAPSBESTÄMMELSER FÖR ALL KVARTERSMARK

#### Skydd mot störningar

Om ekvivalent ljudnivå vid bostadens fasad är >60 dBA ska minst hälften av bostadsrummen vara vända mot ljuddämpad sida. Fasad mot ljuddämpad sida ska ha ekvivalent ljudnivå med högst 55 dBA samt maximal ljudnivå nattetid med högst 70 dBA. För små bostäder med boarea max 35 kvm gäller istället krav att minst hälften av bostadsrummen ska vara vända mot ljuddämpad sida om ekvivalent ljudnivå vid bostadens fasad är >65 dBA. Om bostaden har en eller flera uteplatser ska ljudnivån vid minst en uteplats vara högst 50 dBA ekvivalent ljudnivå och 70 dBA maximal ljudnivå

#### Villkor för startbesked

Startbesked får inte ges för ny markanvändning förrän markförorening har avhjälpats.



**SAMRÅDSHANDLING**  
Standardförfarande

Detaljplan för  
**Larsbo 4 m. fl.**  
Töreboda centralort, Töreboda kommun  
Upprättad av planenheten 2024-04-29

Diarienummer: KS 2022/212  
Planuppdag: 2022-06-01, Uu § 77  
Lag: PBL (2010:900), SFS 2022:1122

Grundkarta över Kv. Larsbo i Töreboda kommun  
Upprättad av Samhällsbyggnadsförvaltning/Kart och Mät  
Avdelning i mars 2024

Gustav Lans  
GIS-ingenjör

Skala: 1:500  
Standard Klass: II  
Koordinatsystem: SWEREF 99 13.30  
Höjdsystem: RH2000  
Fastighetsredovisning: Gjord av LM

#### BETECKNINGAR

- Fastighetsgräns
- Gemensamhetsanläggning
- Serv
- LR Ledningsrätt
- Avtal Övr:022 Avtal
- Larsbo Fastighetsbeteckning
- Fabriksgatan Gatunamn
- Bostadshus resp. uthus
- Lövråd resp. barrträd
- Rutnätspunkt
- Verksamhet
- Skärmtak
- Transformator
- Trappa
- Vägkant
- Kantsten
- e Elledning
- Fjärrvärme
- Tele
- f Fibrer
- Spillvatten
- Vatten
- Dagvattenledning

0 10,0 20,0 30,0 40,0 50,0 60,0 70,0 80,0 90,0 100m  
Skala 1:1000 (A1) 1:2000 (A3)

