

## **SJUKRESA MED SJUKRESELINJE "Ronden" OCH TAXI BESTÄLLS ENLIGT NEDAN:**

För alla regionens invånare utom boende i Öckerö kommun beställs dessa färdmedel på följande telefonnummer:

|                       |               |
|-----------------------|---------------|
| Taxi/specialfordon    | 020-91 90 90  |
| För boende på Öckerö  | 031-96 80 50  |
| Liggande sjukresa bår | 031-703 13 00 |

Vid planerade sjukbesök skall sjukresan beställas senast dagen innan. Vardagar 06.00-22.00, lördag och söndag 08.00-22.00.

### **VID TAXIFÖRSENING**

Har ingen taxibil kommit 10 minuter efter avtalad tid kontakta beställningscentralen på telefon **020-91 90 90**.

Har du synpunkter på utförd sjukresa med taxi/specialfordon ring **020-91 90 90**.

### **DET HÄR FRÅGAR VI NÄR DU RINGER:**

- Vem du är och ditt personnummer samt telefonnummer
- Om du har färdtjänst
- Var vill du bli hämtad
- Vart ska du åka och till vilken vårdgivare
- När ska du vara framme
- Om du måste ha följeslagare
- Om du behöver särskild hjälp eller har några hjälpmedel
- När du vill åka hem igen

# patientinformation sjukresor



ORIGINAL OCH TRYCK : REGIONTRYCKERIET

**GÄLLER FR O M 1 JUNI 2010 OCH TILLS VIDARE**

# ersättning för sjukresor

Har du kostnader för resor när du behöver sjukvård eller tandvård? Då kan du få ersättning från Västra Götalandsregionen för en del av dina resekostnader.

Ersättningen till dig beräknas alltid efter närmaste resväg och det färdstätt som är billigast för regionen. Du får själv stå för en del av dina kostnader, den så kallade egenavgiften. Denna varierar beroende på vilket färdstätt du använder.

I den här broschyren får du kortfattat veta vilka regler som gäller för dig som är bosatt i Västra Götaland och hur du ansöker om ersättning.



## SJUKRESEKONTOR INOM REGIONEN

Expeditionstid 09.00-11.45 och 13.00-15.00

### GÖTEBORG/SÖDRA BOHUSLÄN

Regionens Hus  
Sjukreseenheten  
405 44 Göteborg  
Telefon 031-63 05 05  
Fax 031-63 08 53

### NORRA ÄLVSBERG/ NORRA BOHUSLÄN

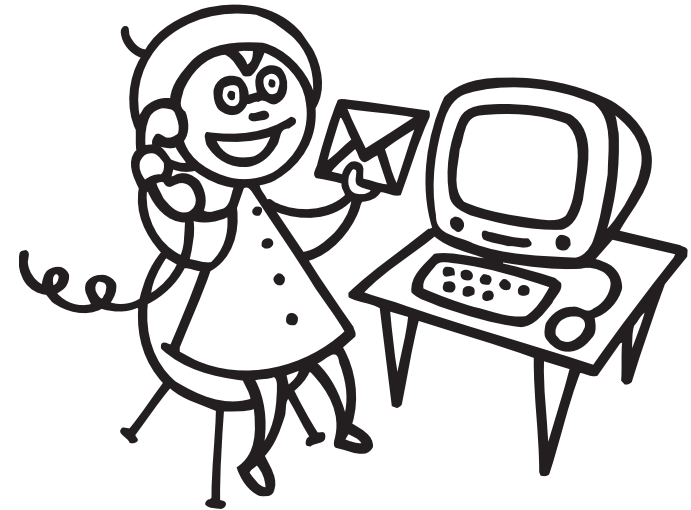
Regionens Hus  
Sjukreseenheten  
462 80 Vänersborg  
Telefon 0521-27 50 80  
Fax 0521-27 50 88

### SÖDRA ÄLVSBERG

Regionens Hus  
Sjukreseenheten  
501 17 Borås  
Telefon 033-17 48 95  
Fax 033-17 49 05

### SKARABORG

Regionens Hus  
Sjukreseenheten  
542 87 Mariestad  
Telefon 0501-623 70  
Fax 0501-623 77



DU KAN OCKSÅ BESÖKA VÅR WEBBPLATS:

[www.vgregion.se](http://www.vgregion.se)

## ERSÄTTNINGAR OCH EGENAVGIFTER

| Färdsätt                              | Ersättning                     | Egenavgift                            |
|---------------------------------------|--------------------------------|---------------------------------------|
| Privat bil, oavsett antal passagerare | 1:50 kr/km                     | 60 kr/enkel resa                      |
| Sjukreselinje, buss, spårvagn, tåg    | Biljettkostnad (tåg 2:a klass) | 60 kr/enkelresa                       |
| Taxi, specialfordon                   | 0 kr                           | 150 kr/enkelresa *                    |
| Liggande sjukresa bår                 | 0 kr                           | 150 kr/enkelresa *                    |
| Ambulans                              | 0 kr                           | 150 kr vid inresa till vårdinrättning |

\* Sjukresenär med färdtjänstillstånd betalar endast 60 kr/enkel resa.

Vid en kombination av flera färdsätt vid samma vårdtillfälle gäller den lägsta egenavgiften för de färdsätt som använts.

## HÖGKOSTNADSSKYDD

Då du haft egenavgifter för sjukresor och ambulanstransporter på sammanlagt minst 1 500 kronor under en sammanhängande 12-månaders period, kan du ansöka om ett frikort för egenavgift vid sjukresor. Det är du själv som skall bevaka när frikortsgränsen uppnås. Som underlag till ansökan om frikort ska bifogas besöks-/vårdkvitto och biljetter.

Kortets giltighetstid är 12 månader räknat från det första datum som ligger till grund för den aktuella frikortsperioden. Detta innebär att frikort endast kan utfärdas framåt i tiden.

Högekostnadsskyddet avser befrielse från egenavgifter under giltighetstiden. Gemensamt högekostnadsskydd gäller för barn under 18 år inom samma familj. Före 1 juni 2010 är åldersgränsen barn under 16 år.

## SÅ HÄR GÖR DU FÖR ATT FÅ ERSÄTTNING

Ditt sjukresekonto betalar ut ersättning för sjukresor till dig som bor i regionen. På de flesta sjukhusen i regionen kan du få dina reseutlägg kontant utbetalda i samband med sjukbesöket.

För att få ersättning måste du lämna in ditt vårdgivarkvitto med uppgifter om resan samt ev biljetter.

## VAD ÄR EN SJUKRESA?

Du kan få sjukreseersättning när du på grund av sjukdom reser till sjukhus, vårdcentral, privatpraktiserande läkare eller sjukgymnast. Dessutom kan du få ersättning för resor till förlossning, vid utprovning/anpassning av hjälpmedel samt tandvård. Besök hos andra vårdgivare som regionen har avtal med kan eventuellt berättiga dig till ersättning.

## REGLER OM ERSÄTTNING

Vårdgivare som tillhör – eller har avtal med – regionen kallas offentligt finansierade vårdgivare.

Du har rätt att ansöka om ersättning för resa till valfri offentligt finansierad vårdgivare inom regionen och Halland.

Om du ska på ett planerat vårdbesök och påbörjar resan från annan ort än där du är folkbokförd, begränsas ersättningen till att motsvara resa från din folkbokföringsort till vårdinrättningen.

## NÄR DU ÄR UTANFÖR REGIONEN

Om du vistas utanför regionen och behöver sjukvård beräknas reseersättningen så att den motsvarar resekostnaden till närmaste vårdgivare som kunnat ge dig den vård som du behöver.

Skulle du på grund av ditt sjukdomstillstånd tvingas avbryta din vistelse utanför regionen och återvända till din ordinarie bostad, får du endast ersättning för vad det skulle ha kostat att resa tillbaka från vårdgivaren till den plats där du tillfälligt vistades.

## VALFRIHET

Du har rätt att söka vård på vårdcentraler och sjukhus i hela landet. Du får ersättning för resor inom Västra Götalandsregionen och Halland. Om du själv har valt en vårdgivare utanför Västra Götaland eller Halland får du betala resan själv.

## HÖGSPECIALISERAD VÅRD

Vid behov av högspecialiserad sjukvård som inte kan ges inom regionen, kan ersättning för resekostnad lämnas för hela sträckan. För att du ska få ersättning måste du ha en specialistvårdsremiss utfärdad av läkare inom regionen.

## VÅRDGARANTI

Från och med den 1 november 2005 gäller vårdgaranti i hela landet. I de fall vårdgarantin inte kan uppfyllas inom regionen ersätts kostnader för resa till annan vårdgivare som anvisas av regionen. Har du frågor om vårdgarantin vänd dig i första hand till din läkare/mottagning. Information finns också på [www.vgregion.se/vardgaranti](http://www.vgregion.se/vardgaranti).

## VAL AV FÄRDSÄTT

Normalt får du ersättning för det billigaste färdssättet, det vill säga resa med buss, tåg, spårvagn eller privat bil. Bor du där det finns möjlighet att resa med sjukreselinjer "Ronden", skall dessa i första hand användas. Dessa sjukreselinjer jämföras som resa med taxi. Den maximala väntetiden för resa med kollektivtrafik och sjukreselinje är max tre timmar.

## RESA MED TAXI ELLER SPECIALFORDON

Om ditt hälsotillstånd är sådant att du måste åka taxi eller annat specialfordon krävs ett vårdgivarintyg/besökskvitto som styrker detta. Det är din vårdgivare som skall utfärda intyget och göra den medicinska bedömningen om eventuellt behov av taxi. Intyget skall du sedan skicka in till sjukresekontoret snarast möjligt efter vårdbesöket, annars riskerar du att i efterskott få betala hela taxiresan själv.

Något vårdgivarintyg behövs inte om du har kommunalt färdtjänst-tillstånd.

Bor du så till att allmänna kommunikationer saknas kan du beställa en taxi till närmaste busshållplats eller station.

För alla sjukresor gäller att du alltid måste vara beredd att samåka.

## BESTÄLLNING AV SJUKRESOR MED TAXI, SPECIALFORDON OCH SJUKRESELINJER

Sjukresa med taxi, specialfordon, bårtaxi och sjukreselinjer "Ronden" skall du alltid beställa via din beställningscentral. Telefonnummer hittar du på sista sidan i broschyren. Där kan du också se hur du beställer din sjukresa och vilka frågor du kommer att få svara på för att få bästa möjliga service.

Det går alltså inte att ringa direkt till enskilda taxibolag. Detta beror på att Västra Götalandsregionen samordnar alla sjukresor via lokala beställningscentraler. På så sätt kan fordonen utnyttjas på ett mer praktiskt och effektivt sätt.

Tänk på att resor med taxi jämföras med kollektivtrafik och skall samordnas. Skillnaden är att du hämtas på den adress du har beställt och du får den hjälp du behöver för att till exempel ta dig i och ur fordonet. Andra resenärer kan hämtas upp och stiga av på olika platser under resans gång. Därför går inte resan alltid den kortaste vägen till den plats dit du skall åka. Du får också vara beredd att anpassa din avresetid med upp till en timme. Om du har en besökstid att passa så tala om detta när du beställer resan.

## FÖLJESLAGARE

Behöver du hjälp på sjukresan till och/eller från vårdinrättningen kan resekostnaden för följeslagare ersättas om din vårdgivare intygar behovet.

För att få ersättning för följeslagare till barn under 18 år behövs inget intyg från vårdgivare om inte fler än en följeslagare behövs. Före 1 juni 2010 är åldersgränsen barn under 16 år.

