

Befolkningsprognos

2006-2030

Töreboda kommun

statisticon
STATISTICS & RESEARCH

Statisticon AB
Östra Ågatan 31
753 22 Uppsala

018 - 18 22 30 (tel)
018 - 18 22 33 (fax)
info@statisticon.se
<http://www.statisticon.se>

Kontaktperson: David Sundén
© Statisticon AB

Innehållsförteckning

<i>Sammanfattning</i>	5
<i>Total folkmängd</i>	6
<i>Procentuell förändring av folkmängden</i>	7
<i>Folkmängd efter ålderskategori</i>	8
<i>Födda och döda</i>	10
<i>Fruksamhet</i>	11
<i>In- och utflyttning</i>	12
<i>In- och utflyttning efter ålder</i>	13
<i>Flyttbenägenhet</i>	14
<i>Förändringskomponenter</i>	16
<i>Försörjningsbörda och medelålder</i>	17
<i>Ålderstruktur</i>	18
<i>Metodbeskrivning</i>	21
<i>Tabellbilaga</i>	22

Vad kan vi med säkerhet säga om framtiden?

Vad kan vi med säkerhet säga om framtiden? Inte mycket. Att skapa en mer eller mindre trolig bild av hur framtiden kommer att se ut är ändå möjligt.

Det brukar sägas att man kan visa vad som helst med statistik. Det finns dock bara ett fåtal sätt att på ett vetenskapligt stringent och korrekt sätt analysera statistiska material.

Vi arbetar med befolkningsprognoser på kontinuerlig basis och på olika regionala nivåer - från små skolupptagningsområden i landsbygdskommuner till omfattande länsområden. Vi gör årligen prognoser för omkring femtio kommuner i landet.

Vi har därför en gedigen erfarenhet av att hantera de svårigheter som prognosarbete innebär. Vi är väl förtrogna med vilka vägar som är framkomliga när det gäller att göra nödvändiga antaganden i prognoserna, t.ex. avseende flyttströmmar, och för att minimera den statistiska osäkerheten tillämpar vi avancerade prognosmodeller. Vi följer kontinuerligt forskningen inom området och använder de senaste och mest tillförlitliga prognosmetoderna.

Vi kan dessutom som externt konsultföretag erbjuda våra uppdragsgivare en fristående och politiskt obunden källa till information. Detta borgar för objektiva planerings- och beslutsunderlag.

Johan Bring
Professor i statistik

Sammanfattning

Befolkningsutvecklingen under 2005

Folkmängden under år 2005 ökade med 25 personer från 9 445 till 9 470.

465 personer flyttade till kommunen vilket var 43 personer mindre än året innan. Antalet utflyttade minskade under året från 470 till 410. Nettoinflyttningen till kommunen under 2005 var således 55 personer.

108 personer avled under året och 79 föddes vilket ger en naturlig befolkningsökning (antal födda minus antal döda) på - 29 personer.

Den prognostiserade befolkningsutvecklingen fram till 2030

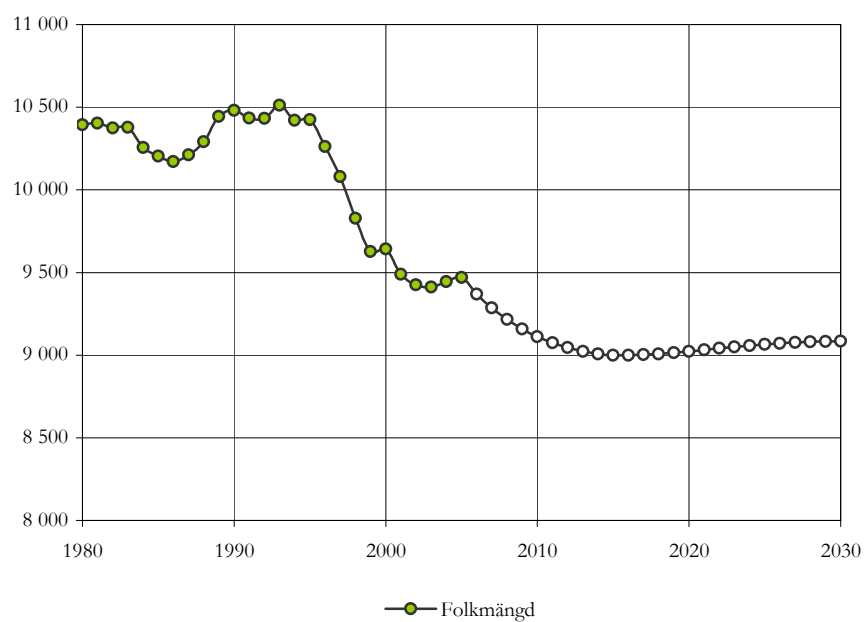
Från år 2005 till 2030 minskar befolkningen med 386 personer från 9 470 till 9 084.

Antalet inflyttade till kommunen är i genomsnitt 466 personer per år medan antalet utflyttade är 454 personer per år. Detta ger ett årligt flyttnetto på 11 personer i genomsnitt per år.

I genomsnitt föds 83 barn per år under prognosperioden och 110 personer dör vilket ger en naturlig befolkningsökning på - 27 personer per år.

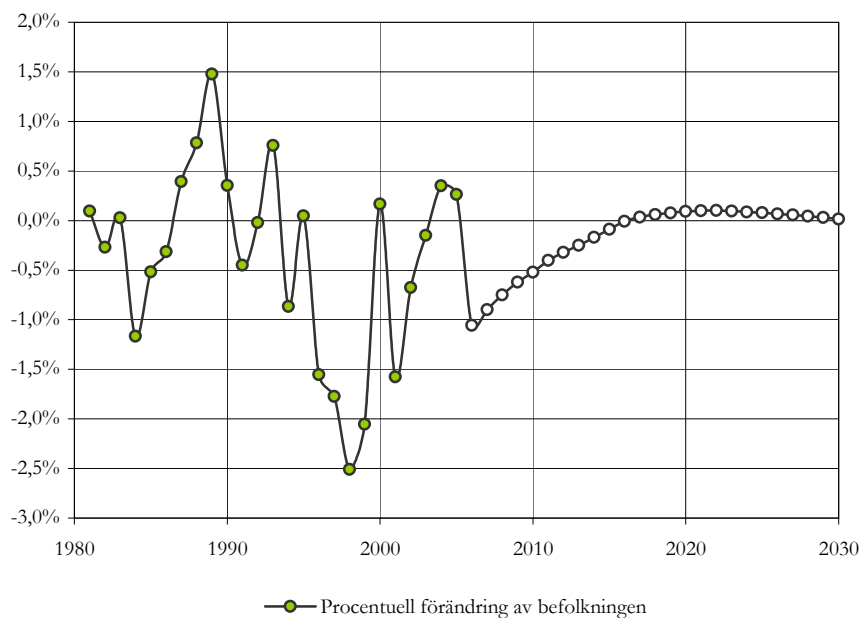
Total folkmängd i Töreboda kommun 1980-2030

*Historisk utveckling av folkmängden 1980-2005 samt
prognostiserad folkmängd 2006-2030.*



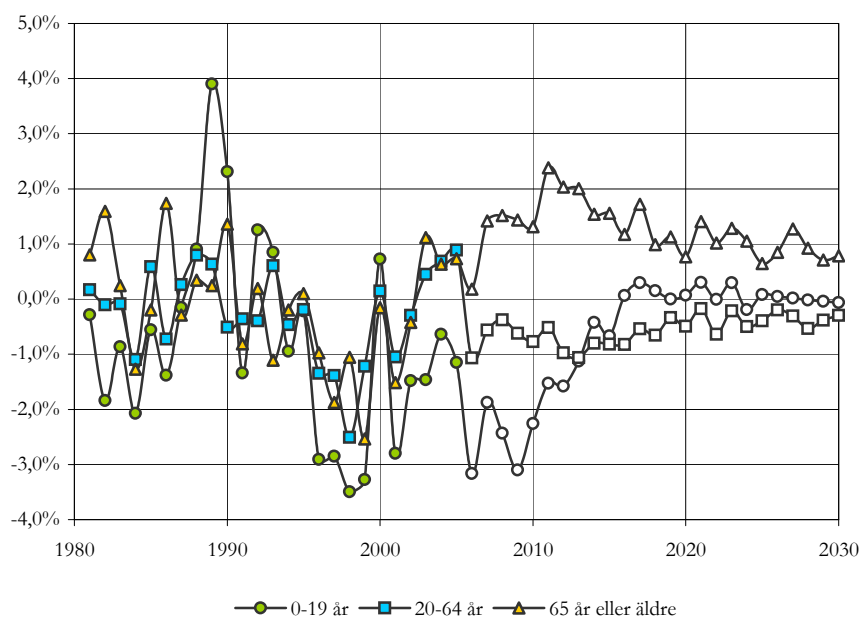
Årvis förändring av folkmängden 1980-2030

Historisk utveckling av den årsvisa procentuella förändringen av folkmängden 1980-2005 samt prognostiserad utveckling 2006-2030.



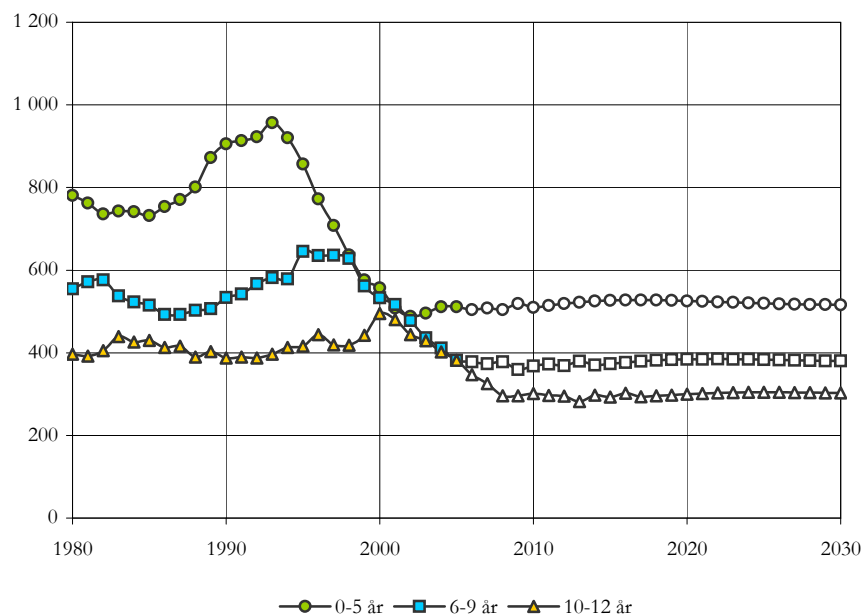
Årvis förändring av folkmängden i olika åldersgrupper 1980-2030

Historisk utveckling av den årsvisa procentuella förändringen av folkmängden i olika åldersgrupper 1980-2005 samt prognostiserad förändring 2006-2030.



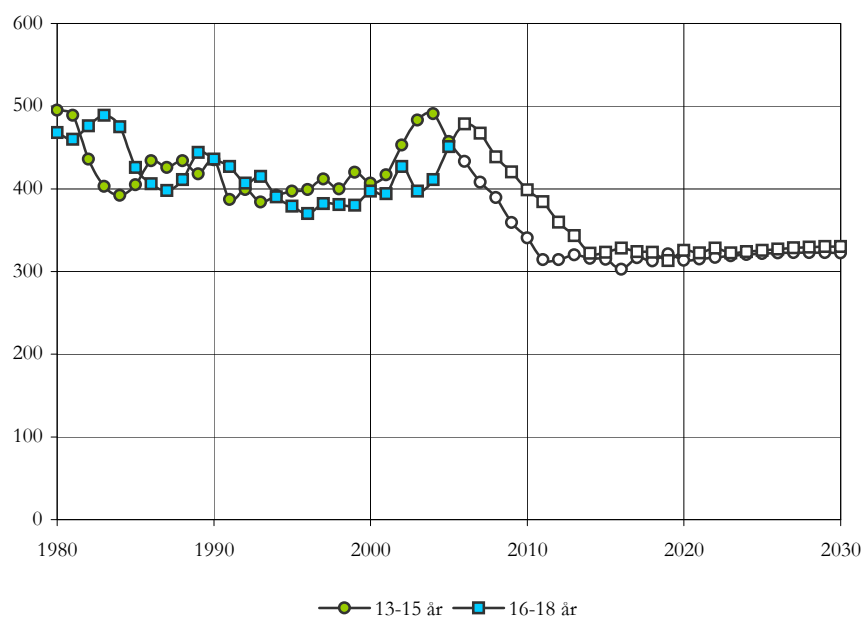
Antal barn efter ålderskategori 1980-2030

Historisk utveckling av antalet barn i Töreboda kommun 1980-2005 samt prognostiserat antal 2006-2030.



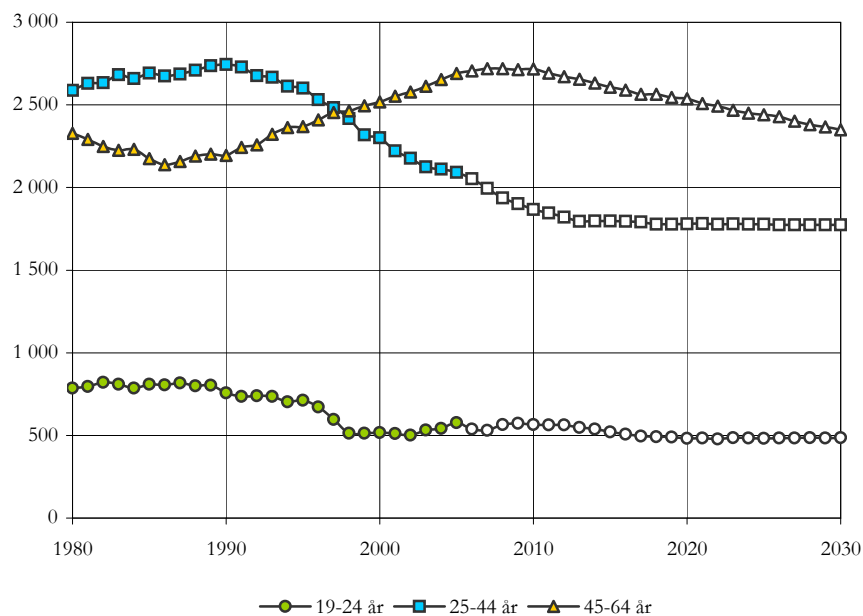
Antal ungdomar efter ålderskategori 1980-2030

Historisk utveckling av antalet ungdomar i Töreboda kommun 1980-2005 samt prognostiserat antal under perioden 2006-2030.



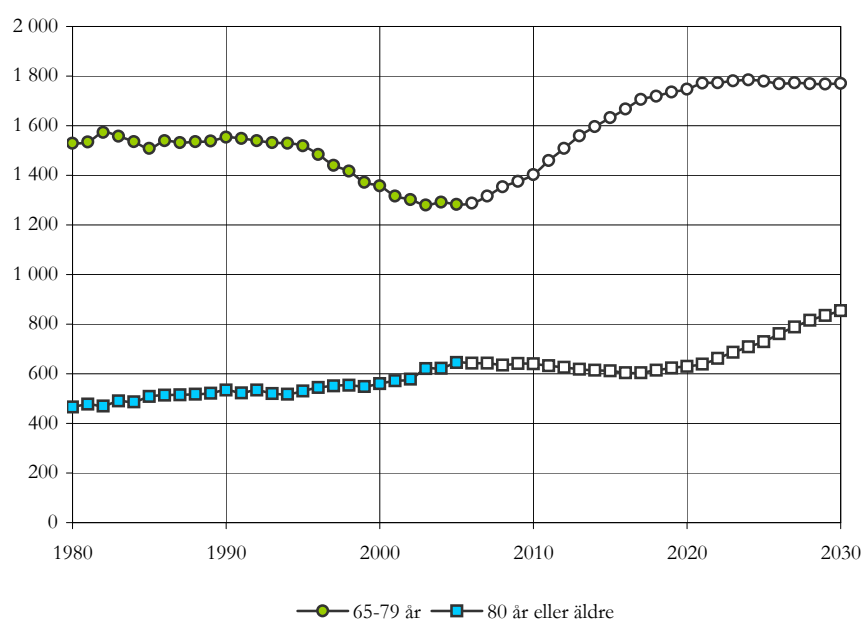
Antal vuxna efter ålderskategori 1980-2030

Historisk utveckling av antalet vuxna i Töreboda kommun 1980-2005 samt prognostiserat antal 2006-2030.



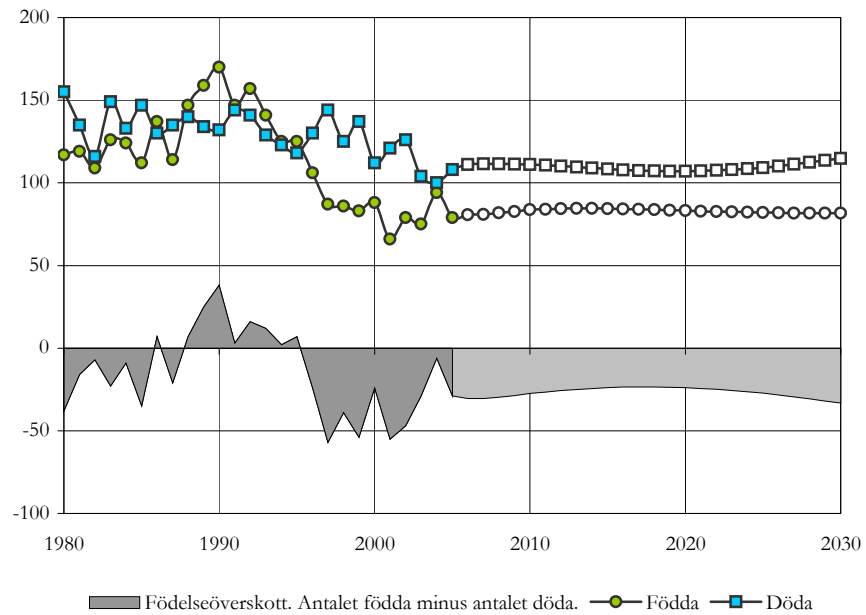
Antal äldre efter ålderskategori 1980-2030

Historisk utveckling av antalet äldre i Töreboda kommun 1980-2005 samt prognostiserat antal 2006-2030.



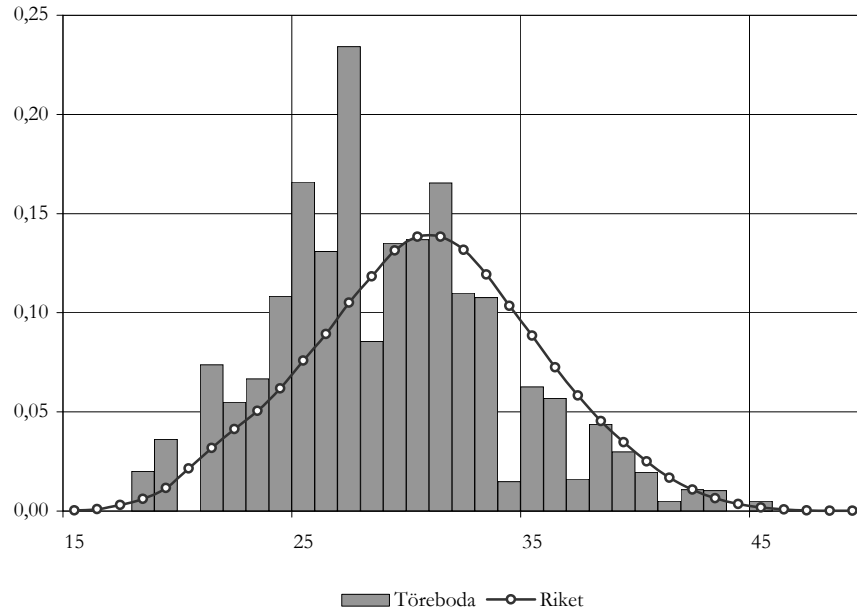
Födda och döda i Töreboda kommun 1980-2030

Historisk utveckling av antalet födda och antalet döda 1980-2005 samt prognostiserat antal 2006-2030.



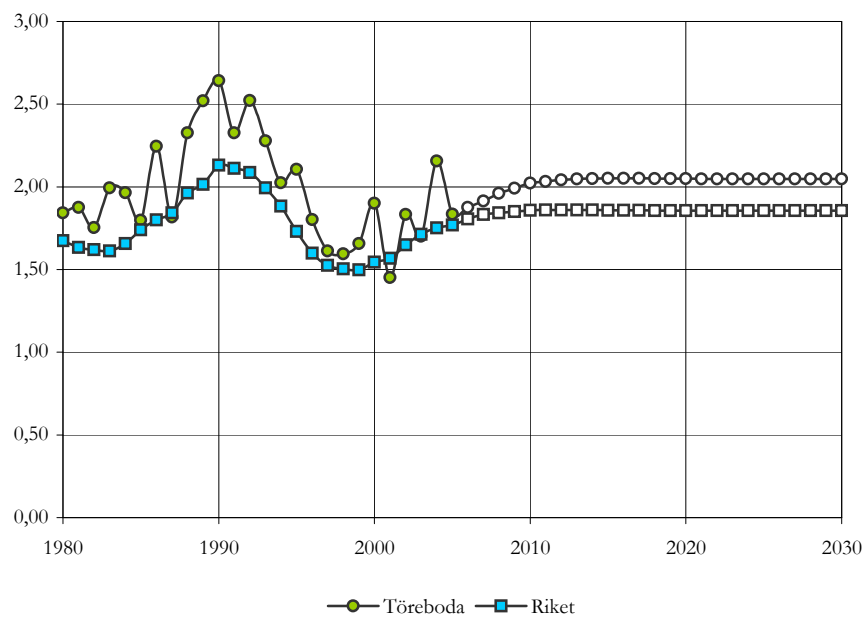
Fruksamhetstal för Töreboda kommun

Antal levande födda per kvinna i olika åldrar uttryckt som ett genomsnitt för perioden 2003-2005. Jämförelse med riket.



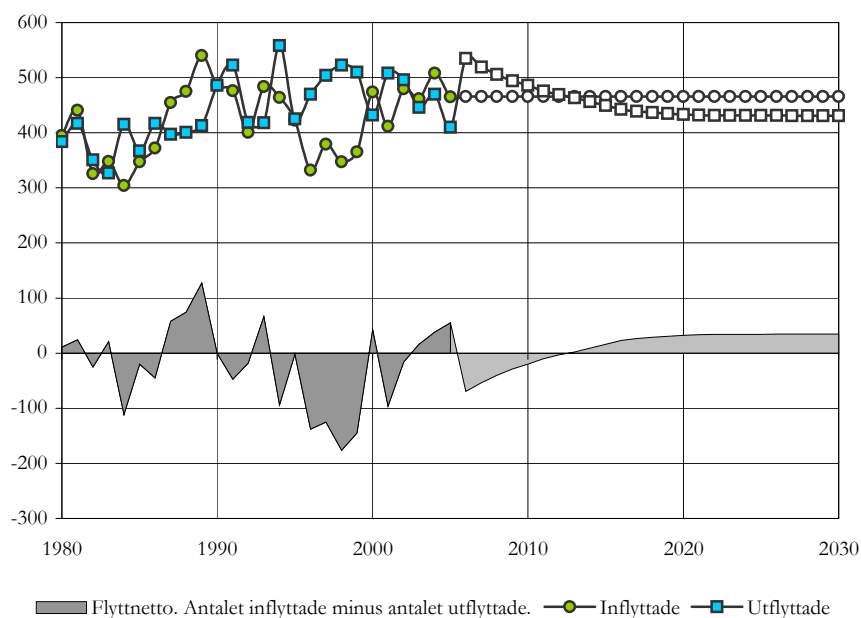
Summerad fruktsamhet i Töreboda kommun

Måttet speglar hur många barn en kvinna i fertil ålder skulle få, om hon i varje ålder föder barn så som kvinnor i olika åldrar gör under ett givet år.



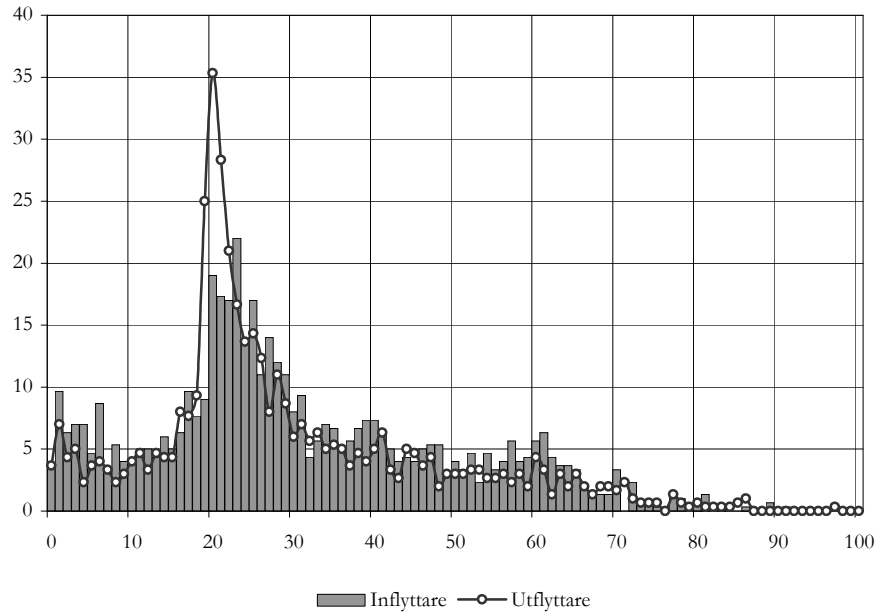
In- och utflyttningar i Töreboda kommun 1980-2030

Historisk utveckling av antalet in- och utflyttade 1980-2005 samt prognostiserat antal för perioden 2006-2030.



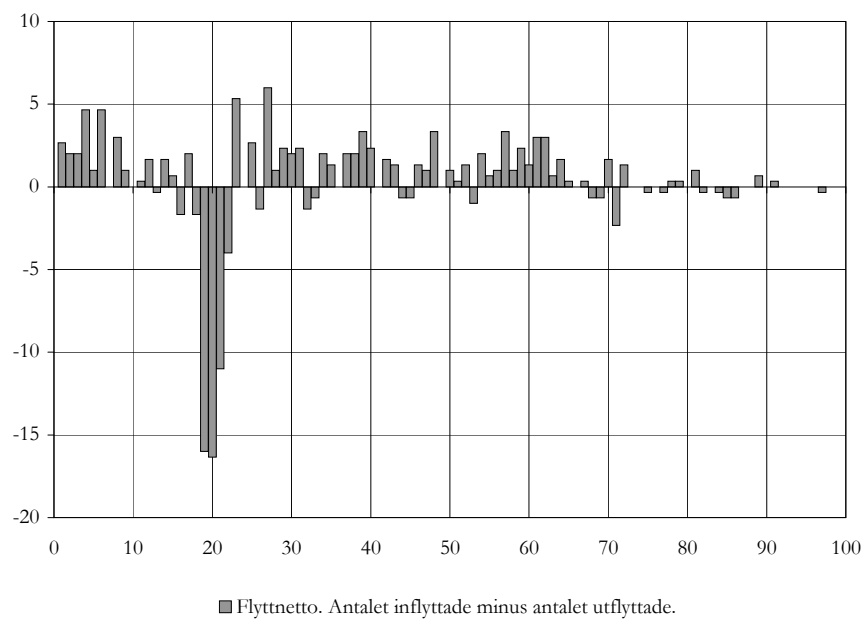
In- och utflyttarnas åldersfördelning i Töreboda kommun

Jämförelse av antalet in- och utflyttade i olika åldrar uttryckt som ett genomsnitt för perioden 2003-2005.



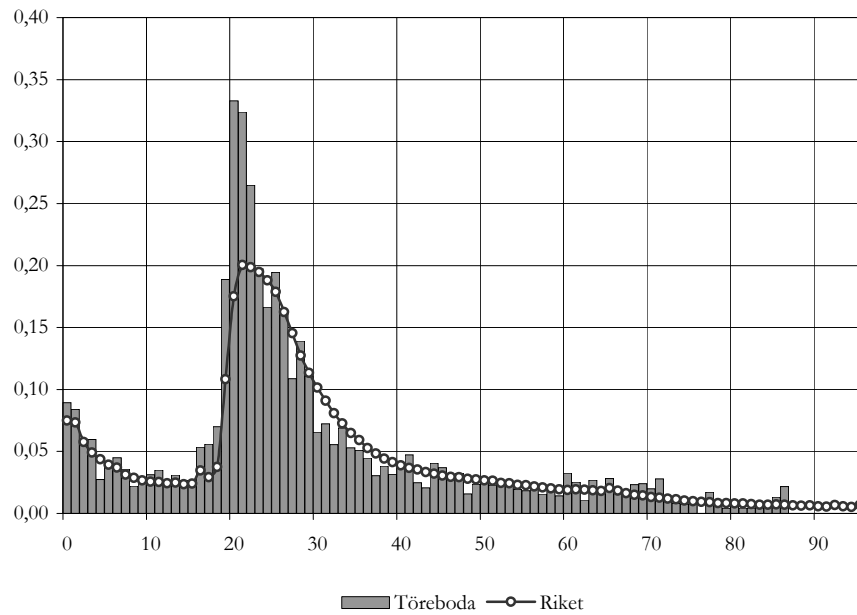
Flyttarnas effekt på åldersstrukturen i Töreboda kommun

Skilnaden mellan antalet in- och utflyttade i olika åldrar uttryckt som ett genomsnitt för perioden 2003-2005.



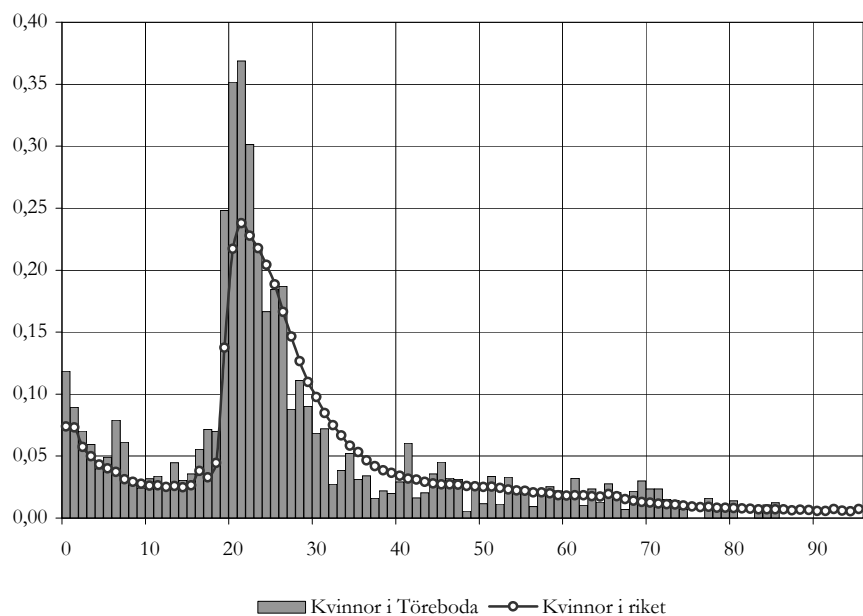
Benägenhet att flytta från Töreboda kommun

Utflyttningsintensitet för olika åldrar. Andel utflyttare av årsmedelbefolkningen i Töreboda kommun. Jämförelse med riket.



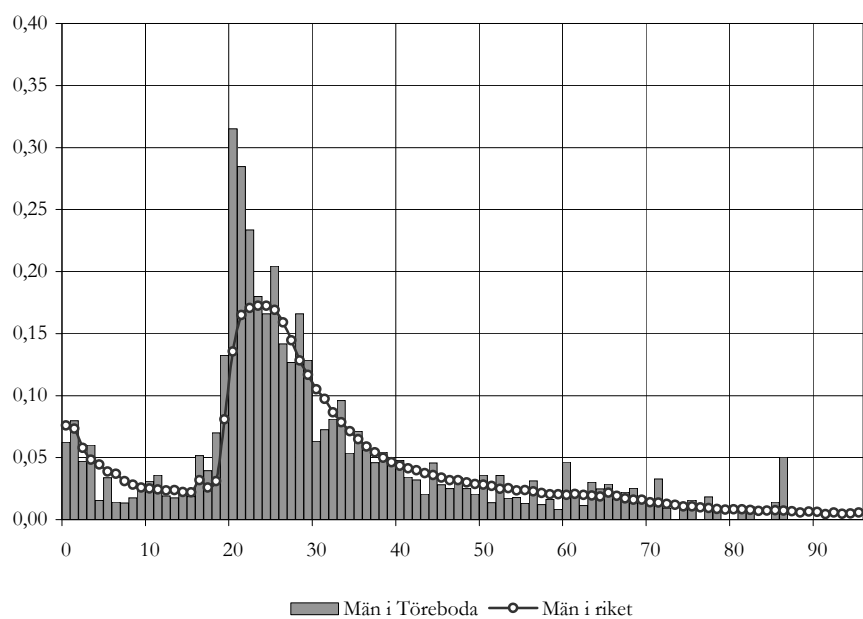
Kvinnors benägenhet att flytta från Töreboda kommun

Utflyttningsintensitet för kvinnor i olika åldrar. Andel utflyttare av den kvinnliga årsmedelbefolkningen i Töreboda kommun. Jämförelse med riket.



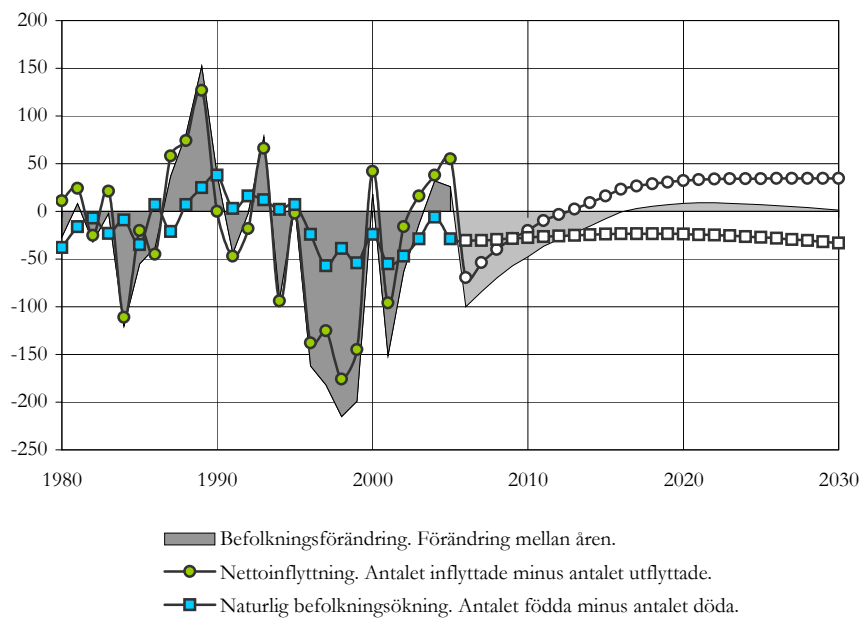
Mäns benägenhet att flytta från Töreboda kommun

Utflyttningsintensitet för män i olika åldrar. Andel utflyttare av den manliga årsmedelbefolkningen i Töreboda kommun. Jämförelse med riket.



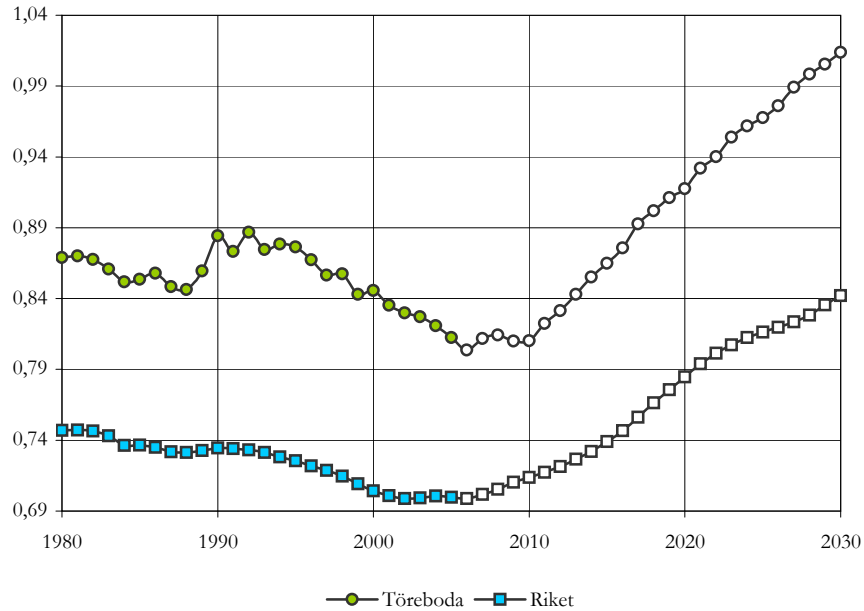
Förändringskomponenternas bidrag till befolkningsutvecklingen

Historisk utveckling av folkmängdens förändringskomponenter i Töreboda kommun 1980-2005 samt prognostiserad utveckling 2006-2030.



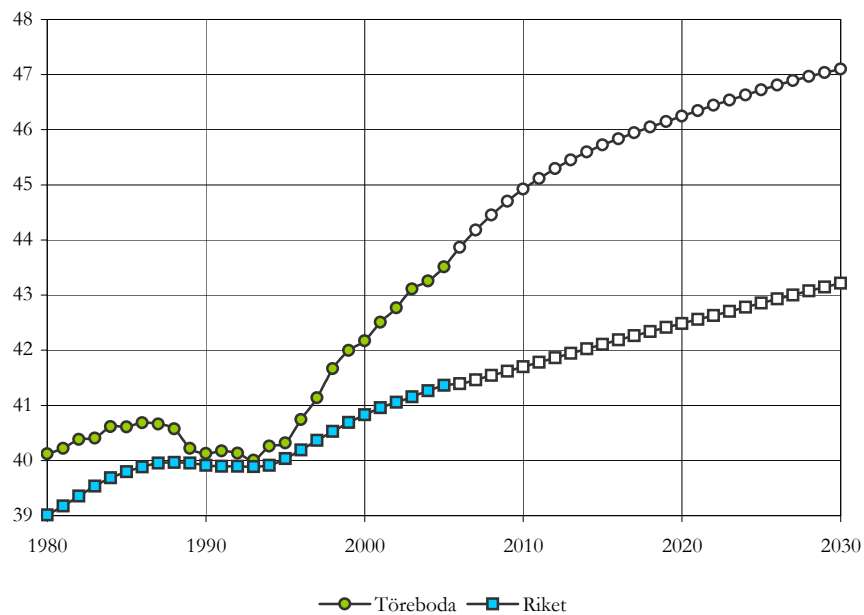
Försörjningsbörda i Töreboda kommun

Försörjningsbörda beräknas som kvoten mellan antalet individer i icke yrkesverksam ålder (0-19 och 65+) och antalet individer i yrkesverksam ålder (20-64).



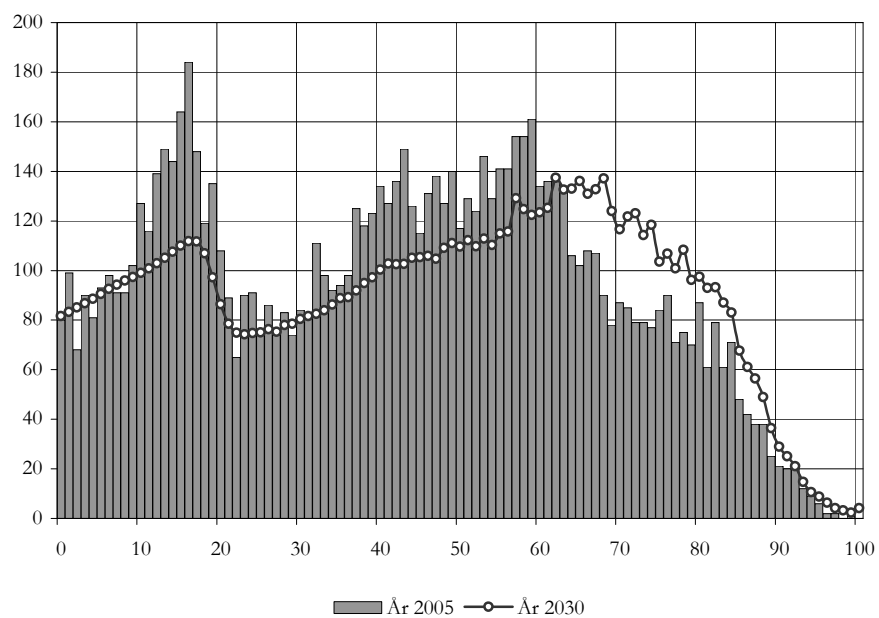
Genomsnittsålder i Töreboda kommun

Historisk utveckling av genomsnittsåldern 1980-2005 och prognostiserad utveckling 2006-2030. Jämförelse med riket.



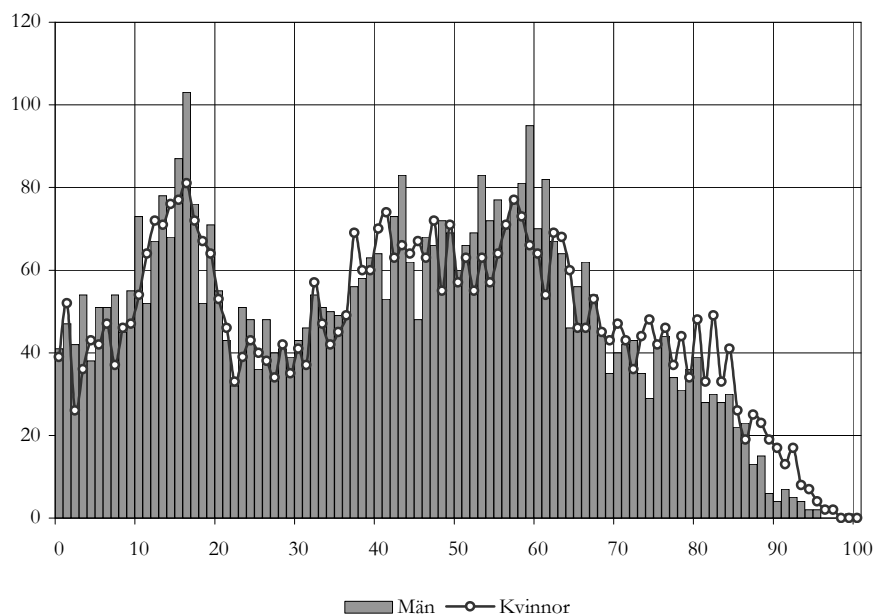
Befolkningsstruktur i Töreboda kommun år 2005 och 2030

Förändring av ålderstrukturen under prognosperioden. Jämförelse mellan faktisk ålderstruktur 2005 och prognostiserad ålderstruktur 2030.



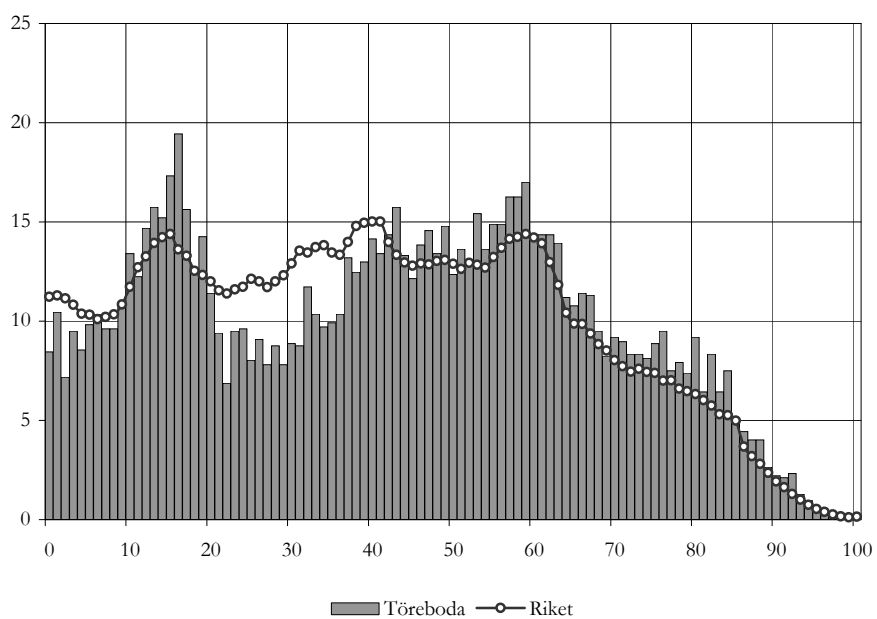
Befolkningsstruktur i Töreboda kommun 2005 efter kön

Jämförelse mellan antalet män och antalet kvinnor i olika åldrar 2005.



Befolkningsstruktur i Töreboda kommun och i riket 2005

*Antal personer i respektive åldersklass per 1000 invånare 2005.
Jämförelse med riket.*



Generell metodbeskrivning

Befolkningen i prognosen skrivs fram ett år i taget med befolkningen år 2005 som utgångspunkt. Antalet födda och döda beräknas för varje prognosår genom att befolkningen i varje åldersklass multipliceras med åldersspecifika fruktsamhetstal respektive dödsrisker.

Fruksamheten för varje ålderskategori kvinnor beräknas som kvoten mellan antalet födda barn i moderns ålderskategori och medelfolkmängden kvinnor i denna ålderskategori. För att osäkerheten ska bli mindre används befolkningsuppgifter från de 5 senaste åren. Dessutom görs en utjämnning över åldrarna. Det läggs även en viss vikt vid fruktsamhetstalen i riket. Under prognosperioden antas fruktsamheten förändras i enlighet med SCB:s prognostiserade ökning för fruktsamheten i riket.

Dödsriskerna i varje ålderskategori och per kön beräknas på riksdata som kvoten mellan antalet döda i åldersklassen och medelbefolkningen i varje ålderskategori. Därefter sker en justering av mortaliteten till kommunens nivå. Data från de 5 senaste åren utnyttjas, och dödsriskerna antas minska i proportion till SCB:s prognos för riket.

Antalet inflyttare beräknas som ett genomsnitt av de 5 senaste åren. Antalet utflyttare beräknas utifrån ett genomsnitt av de 5 senaste årens utflyttarrisker. Den åldersspecifika utflyttningsbenägenheten multipliceras med befolkningen för varje åldersklass vilket ger antalet utflyttare.

Osäkerheten i prognosen ökar i proportion med prognosperiodens längd. Generellt är osäkerheten störst för de åldersgrupper som inte är födda när prognosen görs. Betydande osäkerhet finns även för åldersgrupperna 19-30 år där flyttbenägenheten är stor. Osäkerheten i en befolkningsprognos är förhållandevis mindre för den medelålders befolkningen vilken brukar vara mindre flyttbenägen.

Förutsättningar för prognosen

Följande prognos utgår från den senast kända folkmängden i Töreboda kommun per den 31 december 2005. När prognosen gjordes var den preliminära totala folkmängden per den 31 december 2006 beräknad till 9 370 personer. Uppgifter om hur denna folkmängd fördelade sig efter ålder och kön var inte känt. Prognosen har gjorts för tre perioder: Utvecklingen under 2006, under perioden 2007-2015 och under perioden 2016 - 2030. Metoderna för hur folkmängden beräknats under de tre perioderna skiljer sig något åt.

För år 2006 har folkmängden totalt satts till den preliminära folkmängden. Förändringen i folkmängden under 2006 blir -100 personer. Därefter har förändringskomponenterna inflyttningar, utflyttningar, födda och döda räknats fram enligt vanliga metoder. För att förändringskomponenterna ska överensstämma med förändringen i folkmängden har utflyttningen från kommunen justerats.

År 2015 har folkmängden satts till 9 000 personer enligt uppdragsgivarens önskemål. Utvecklingen av folkmängden mellan 2006 och 2015 har gjorts genom en utjämnad linjär interpolation av tillväxttakten i kommunens folkmängd. Med detta avses att tillväxten i folkmängden – i detta fall negativ – för varje år 2007 till 2015 har satts på ett sådant sätt att tillväxten blir jämn över tiden (se diagram Årsvis förändring av folkmängden på sidan 7) och att folkmängden år 2015 blir 9 000 personer. Förändringskomponenterna - antalet födda, döda, inflyttade och utflyttade - har sedan beräknats för varje enskilt år enligt vanliga metoder. Antalet utflyttade från kommunen under varje enskilt år har sedan justerats så att förändringskomponenterna överensstämmer med förändringen i folkmängden under det enskilda året.

Från år 2016 är folkmängdens utveckling satt så att förändringen per år överensstämmer med förändringen i folkmängden enligt den framskrivning av kommunens befolkning som gjorts tidigare.

Folkmängd i Töreboda kommun efter åldersklass

Ålder / År	2005	2006	2007	2008	2009	2010	2011	2012	2013	2014	2015	2016
0-5	511	504	508	505	519	510	515	519	522	525	527	528
6-9	382	378	374	378	359	368	372	368	379	370	373	377
10-12	382	347	325	296	296	302	297	295	282	297	293	302
13-15	457	433	408	390	359	341	314	314	320	316	315	303
16-18	451	478	467	439	420	399	385	360	343	322	323	328
19-24	578	539	531	566	573	566	564	565	548	539	522	507
25-44	2 091	2 053	1 994	1 937	1 902	1 867	1 845	1 821	1 796	1 797	1 797	1 795
45-64	2 691	2 707	2 720	2 719	2 714	2 717	2 691	2 670	2 655	2 632	2 606	2 589
65-79	1 282	1 288	1 316	1 353	1 375	1 403	1 459	1 508	1 559	1 596	1 633	1 667
80-100	645	643	642	635	641	640	632	625	618	614	612	604
Totalt	9 470	9 370	9 286	9 216	9 159	9 111	9 075	9 046	9 023	9 008	9 000	8 999

Folkmängd i Töreboda kommun efter åldersklass, fortsättning

2017	2018	2019	2020	2021	2022	2023	2024	2025	2026	2027	2028	2029	2030
528	527	527	526	524	523	522	521	519	519	518	517	516	516
379	382	383	384	385	385	384	384	383	383	382	381	381	380
294	296	298	300	302	303	304	304	304	304	304	304	303	303
317	313	321	313	315	317	319	321	322	322	323	323	323	323
324	323	313	326	323	328	322	324	325	327	328	329	330	330
496	492	491	482	484	479	485	484	483	484	483	485	485	486
1 791	1 778	1 778	1 779	1 782	1 778	1 779	1 778	1 778	1 774	1 773	1 774	1 775	1 773
2 564	2 564	2 545	2 536	2 508	2 493	2 468	2 451	2 441	2 428	2 402	2 381	2 366	2 349
1 706	1 719	1 735	1 747	1 772	1 773	1 780	1 784	1 780	1 768	1 773	1 769	1 768	1 770
604	614	624	630	639	662	686	708	729	761	789	816	835	854
9 002	9 008	9 015	9 023	9 032	9 041	9 050	9 058	9 065	9 071	9 076	9 080	9 083	9 084

Folkmängd i Töreboda kommun efter åldersklass, män

Ålder / År	2005	2006	2007	2008	2009	2010	2011	2012	2013	2014	2015	2016
0-5	273	267	274	266	268	266	269	271	273	274	275	275
6-9	205	204	202	205	201	201	207	200	201	199	200	202
10-12	192	182	176	160	159	167	157	162	157	167	159	161
13-15	233	216	203	201	192	187	173	172	180	170	175	171
16-18	231	257	245	225	211	200	199	192	186	175	175	181
19-24	300	271	265	292	299	291	291	291	279	278	269	261
25-44	1 058	1 040	1 005	971	961	945	933	920	912	914	913	909
45-64	1 402	1 413	1 428	1 431	1 405	1 401	1 377	1 363	1 352	1 340	1 324	1 313
65-79	628	620	635	652	674	688	733	761	781	798	822	845
80-100	259	262	258	256	260	261	252	247	247	247	244	239
Totalt	4 781	4 733	4 692	4 659	4 631	4 608	4 591	4 578	4 568	4 561	4 557	4 556

Folkmängd i Töreboda kommun efter åldersklass, kvinnor

Ålder / År	2005	2006	2007	2008	2009	2010	2011	2012	2013	2014	2015	2016
0-5	238	237	235	239	251	244	246	248	250	251	252	252
6-9	177	173	172	173	158	167	165	169	178	172	173	175
10-12	190	165	149	135	136	134	140	133	124	131	134	142
13-15	224	218	205	189	167	153	141	142	141	146	140	132
16-18	220	221	222	213	209	199	185	168	157	147	148	147
19-24	278	269	266	274	274	275	273	273	270	261	252	246
25-44	1 033	1 013	989	966	941	922	912	901	884	883	884	887
45-64	1 289	1 293	1 292	1 288	1 308	1 316	1 314	1 307	1 304	1 291	1 282	1 276
65-79	654	668	680	701	702	715	726	747	778	798	811	822
80-100	386	381	384	379	381	378	380	378	370	367	367	364
Totalt	4 689	4 637	4 594	4 557	4 528	4 503	4 483	4 467	4 455	4 447	4 443	4 443

Folkmängd i Töreboda kommun efter åldersklass, män, fortsättning

2017	2018	2019	2020	2021	2022	2023	2024	2025	2026	2027	2028	2029	2030
275	275	275	274	274	273	272	272	271	271	270	270	270	269
203	205	206	206	206	206	206	206	206	205	205	205	204	204
158	159	160	161	162	163	163	164	164	164	164	163	163	163
179	173	174	171	172	173	174	175	176	176	176	177	176	176
172	177	174	181	175	176	174	175	176	177	177	178	178	178
257	255	256	248	252	252	252	251	250	251	250	251	251	252
906	901	897	899	899	898	898	896	897	894	893	894	894	893
1 294	1 288	1 280	1 275	1 262	1 249	1 240	1 232	1 233	1 228	1 212	1 200	1 198	1 192
870	880	883	886	900	907	909	904	894	881	886	887	882	879
241	247	257	264	264	274	285	303	313	335	348	360	367	377
4 557	4 559	4 561	4 565	4 568	4 571	4 574	4 577	4 580	4 581	4 583	4 584	4 584	4 583

Folkmängd i Töreboda kommun efter åldersklass, kvinnor, fortsättning

2017	2018	2019	2020	2021	2022	2023	2024	2025	2026	2027	2028	2029	2030
252	252	252	251	251	250	249	249	248	248	247	247	247	247
176	177	178	178	178	178	178	178	178	177	177	177	176	176
136	137	138	139	139	140	140	141	141	141	140	140	140	140
138	140	148	142	143	144	145	145	146	146	146	146	146	146
151	147	139	145	147	153	148	149	150	151	151	152	152	152
238	237	234	234	232	227	233	233	233	233	233	234	234	234
885	877	880	880	882	881	881	882	881	881	880	880	881	880
1 270	1 277	1 266	1 262	1 245	1 244	1 228	1 219	1 208	1 200	1 190	1 181	1 168	1 157
836	839	852	862	871	866	871	880	885	887	886	882	886	892
363	367	367	366	374	388	401	405	415	426	441	456	468	476
4 446	4 449	4 453	4 458	4 464	4 470	4 475	4 480	4 485	4 489	4 493	4 496	4 499	4 501

Folkmängd i Töreboda kommun efter ålder

Ålder / År	2005	2006	2007	2008	2009	2010	2011	2012	2013	2014	2015	2016
0	80	80	81	82	82	83	84	84	84	84	84	84
1	99	81	81	82	83	84	85	85	86	86	86	86
2	68	99	82	83	83	84	85	86	87	87	87	87
3	90	70	99	84	84	85	86	87	88	88	89	89
4	81	91	73	99	85	86	87	88	88	89	90	90
5	93	83	93	75	100	87	88	88	89	90	91	92
6	98	94	84	94	78	102	89	90	90	91	92	93
7	91	99	96	86	96	80	103	91	92	92	93	94
8	91	92	100	97	88	97	82	104	92	93	94	95
9	102	92	94	101	98	89	98	84	105	94	95	95
10	127	103	93	95	102	99	91	100	86	106	95	96
11	116	127	104	95	97	104	101	93	101	88	107	97
12	139	117	128	106	97	99	105	103	95	103	90	109
13	149	139	118	129	107	99	101	107	105	97	105	93
14	144	149	140	120	130	110	102	103	109	107	100	108
15	164	145	150	141	121	132	112	104	106	112	110	102
16	184	163	144	150	141	122	133	113	106	108	113	111
17	148	178	159	141	147	139	121	131	113	106	108	113
18	119	137	164	147	132	138	131	115	124	108	102	104
19	135	104	120	142	129	117	122	116	103	112	98	93
20	108	112	89	102	120	110	100	105	100	90	97	87
21	89	92	95	79	89	103	96	89	92	89	82	87
22	65	81	83	86	74	82	93	88	82	85	83	77
23	90	65	77	80	83	73	80	89	84	80	82	81
24	91	86	66	76	79	81	74	79	86	83	79	81
25	76	87	83	67	76	78	80	74	79	84	82	79
26	86	75	84	81	68	76	77	79	74	78	83	81
27	74	84	75	83	81	70	76	78	79	75	79	83
28	83	75	83	76	83	81	72	77	79	80	77	80
29	74	83	76	84	77	84	82	74	79	80	81	78
30	84	75	83	77	84	78	84	83	75	80	81	82
31	83	84	76	84	78	85	79	85	83	77	81	82
32	111	83	85	77	84	79	85	81	86	84	78	82
33	98	110	84	86	79	86	81	87	82	87	86	80
34	92	98	110	86	87	81	87	83	88	84	89	88
35	94	92	99	110	87	88	82	89	84	89	86	90
36	98	94	93	99	110	88	89	84	90	85	90	87
37	125	99	95	94	100	110	89	91	85	91	87	92
38	118	126	101	97	96	102	112	92	94	88	94	90
39	123	119	127	103	100	99	104	114	95	96	91	97
40	134	124	121	128	105	102	101	106	116	97	99	94
41	127	134	124	121	129	107	104	103	108	117	99	101
42	136	127	134	125	122	129	108	105	104	109	118	101
43	149	135	127	134	125	122	129	109	106	105	110	119
44	126	148	135	127	133	125	122	129	109	107	106	111
45	115	126	147	134	127	133	125	123	129	110	108	107
46	131	115	126	146	134	127	133	125	123	129	111	109
47	138	131	116	126	145	134	127	133	126	123	130	112
48	127	138	131	117	126	145	134	128	133	126	124	130
49	140	127	138	131	117	127	145	135	129	134	127	125

Folkmängd i Töreboda kommun efter ålder, fortsättning

Ålder / År	2005	2006	2007	2008	2009	2010	2011	2012	2013	2014	2015	2016
50	117	140	127	138	131	118	127	145	135	129	134	127
51	129	117	139	127	138	131	118	127	145	135	129	134
52	124	129	117	139	127	137	131	119	127	144	135	129
53	146	124	128	117	138	127	137	131	119	127	144	135
54	129	146	124	129	118	138	128	137	132	119	128	144
55	141	130	146	125	129	119	139	129	138	132	121	129
56	141	142	131	147	126	131	121	140	130	139	134	122
57	154	142	143	132	148	128	132	122	142	132	141	136
58	154	154	143	144	133	149	129	133	124	143	133	142
59	161	153	154	143	144	134	149	130	134	125	143	133
60	134	160	153	153	142	143	134	148	130	134	125	143
61	136	133	158	152	152	142	143	133	148	130	134	125
62	136	135	133	157	151	151	141	142	133	147	130	134
63	132	135	134	132	155	149	150	140	141	132	146	129
64	106	130	133	132	130	153	147	148	139	140	131	144
65	102	105	128	131	130	129	151	145	146	137	138	129
66	108	101	103	126	129	128	127	148	143	144	135	136
67	107	106	99	102	124	127	126	125	145	141	141	133
68	90	105	104	98	101	122	125	124	123	143	138	139
69	78	89	103	103	96	99	120	123	122	121	140	136
70	87	77	87	101	101	94	97	118	120	119	118	137
71	85	85	75	85	99	98	93	96	115	118	117	116
72	79	83	83	74	84	97	96	91	94	113	116	114
73	79	77	81	82	72	82	95	94	89	92	111	113
74	77	77	75	79	80	71	80	93	92	87	90	108
75	84	75	75	73	77	78	69	78	90	90	85	88
76	90	81	73	73	71	75	76	68	76	88	87	82
77	71	87	79	71	71	69	73	73	66	74	85	84
78	75	68	83	76	68	68	66	70	71	64	71	82
79	70	72	65	80	72	66	66	64	68	68	61	69
80	87	66	68	62	76	69	63	63	61	65	66	59
81	61	82	63	65	59	72	66	60	60	58	62	63
82	79	57	77	59	61	56	68	62	57	57	55	58
83	61	74	53	72	55	57	52	64	58	53	53	52
84	71	56	68	49	66	51	53	49	59	54	50	50
85	48	65	51	62	45	61	47	49	45	54	50	46
86	42	43	58	46	56	41	55	42	45	41	49	45
87	38	37	38	52	41	50	37	49	38	40	36	44
88	38	33	32	33	45	36	44	32	43	33	35	32
89	25	33	29	28	29	39	31	38	28	37	29	31
90	21	21	27	24	23	24	33	26	32	24	32	24
91	20	18	18	23	20	19	20	27	22	27	20	26
92	22	16	14	14	18	16	15	16	22	18	22	16
93	12	17	13	11	12	15	13	12	13	18	14	18
94	9	9	14	10	9	9	11	10	9	10	14	11
95	6	7	7	10	8	7	7	9	8	7	8	11
96	2	4	5	5	8	6	5	5	6	6	5	6
97	2	1	3	4	4	6	4	4	4	5	4	4
98	0	1	1	2	3	3	4	3	3	3	3	3
99	1	0	1	1	1	2	2	3	2	2	2	2
100	0	1	0	1	1	2	2	3	3	3	3	3
Totalt	9 470	9 370	9 286	9 216	9 159	9 111	9 075	9 046	9 023	9 008	9 000	8 999

Folkmängd i Töreboda kommun efter ålder, fortsättning

	2017	2018	2019	2020	2021	2022	2023	2024	2025	2026	2027	2028	2029	2030
	84	84	83	83	83	83	82	82	82	82	82	82	82	82
	86	85	85	85	85	84	84	84	84	84	84	83	83	83
	87	87	87	87	87	86	86	86	86	86	85	85	85	85
	89	89	89	88	88	88	88	88	87	87	87	87	87	87
	90	90	90	90	90	90	90	89	89	89	89	89	89	89
	92	92	92	92	92	92	92	91	91	91	91	91	91	91
	93	94	94	94	94	94	94	94	93	93	93	93	93	93
	95	95	95	95	96	96	95	95	95	95	95	95	94	94
	95	96	96	97	97	97	97	97	97	97	96	96	96	96
	96	97	97	98	98	98	98	98	98	98	98	98	98	97
	97	97	98	99	99	100	100	100	100	100	99	99	99	99
	98	98	99	100	101	101	101	101	101	101	101	101	101	101
	99	100	100	101	102	103	103	103	103	103	103	103	103	103
111	101	102	103	103	103	104	105	105	105	105	105	105	105	105
95	113	104	104	105	106	106	106	107	107	107	108	108	108	108
110	98	115	106	107	107	108	108	109	109	110	110	110	110	110
104	112	101	117	108	109	109	109	110	111	111	111	112	112	112
111	104	112	101	116	108	109	109	109	110	110	111	111	112	112
108	107	101	108	98	111	104	105	105	106	106	107	107	107	107
95	98	97	92	98	90	101	95	95	96	96	96	97	97	97
83	85	87	87	82	87	81	89	85	85	85	85	86	86	86
80	76	78	80	79	76	80	75	81	78	78	78	78	78	79
82	76	73	75	76	76	73	76	73	77	74	74	75	75	75
76	80	75	73	74	75	75	73	75	73	76	74	74	74	74
80	76	79	76	74	75	76	75	74	76	73	76	75	75	75
81	79	77	79	76	75	75	76	76	74	76	74	76	76	75
79	80	79	77	79	76	75	75	76	76	76	75	76	74	76
81	79	80	79	77	79	77	76	76	77	77	76	77	77	75
83	82	80	81	80	79	80	78	77	78	78	78	78	77	78
81	84	83	81	82	82	80	81	79	79	79	79	79	79	78
80	82	85	84	82	83	83	81	82	81	80	80	81	81	80
83	81	83	86	85	83	84	83	82	83	83	82	81	81	82
83	84	82	84	87	85	84	85	85	83	84	83	82	82	82
84	85	86	84	86	88	87	86	87	86	87	85	86	84	84
82	86	87	88	86	87	90	89	88	88	88	88	87	88	86
89	84	87	88	89	87	89	91	90	89	90	90	89	88	89
91	90	85	88	89	90	88	90	92	91	91	90	91	90	89
89	93	92	87	90	91	92	90	91	93	93	93	92	92	92
95	92	95	94	90	93	94	94	93	94	94	96	95	94	95
93	97	95	98	97	93	96	96	97	96	96	97	99	98	97
99	95	100	97	100	99	95	98	99	100	100	98	99	101	100
96	101	97	102	99	102	101	97	100	101	101	101	100	101	103
102	97	103	99	103	100	104	103	99	102	102	102	103	101	103
102	103	99	104	100	104	102	105	104	100	103	103	103	104	103
119	103	104	100	105	101	105	103	106	105	105	101	104	104	105
111	119	104	105	101	106	102	106	104	107	106	106	102	105	105
108	112	120	105	106	102	107	104	107	105	105	108	107	104	106
110	109	113	121	106	107	104	108	105	108	106	106	109	108	105
113	111	110	114	122	107	109	105	109	106	109	107	107	110	109
131	114	112	111	115	122	109	110	106	110	107	111	109	109	111

Folkmängd i Töreboda kommun efter ålder, fortsättning

2017	2018	2019	2020	2021	2022	2023	2024	2025	2026	2027	2028	2029	2030
125	131	115	113	112	116	123	110	111	107	111	108	111	110
128	126	131	115	113	113	117	123	110	111	108	112	109	112
134	128	126	131	116	114	113	117	124	111	112	109	112	110
129	134	128	126	131	116	114	114	117	124	111	112	109	113
135	130	134	128	127	132	117	115	115	118	124	112	113	110
145	136	131	135	129	128	133	118	117	116	119	126	114	115
130	146	137	132	137	131	129	134	120	118	118	121	127	116
124	132	147	139	134	138	133	131	136	122	120	120	123	129
137	126	133	148	140	135	139	134	132	137	124	122	121	125
142	137	126	134	149	140	136	140	134	133	138	124	123	122
134	142	137	127	134	148	140	136	140	135	133	138	125	123
142	134	142	137	127	134	148	140	136	140	135	133	138	125
125	142	133	141	137	127	134	147	140	136	139	134	133	137
133	125	141	133	140	136	127	133	146	139	135	139	134	133
128	132	124	140	132	139	135	126	132	145	138	134	138	133
142	126	130	122	138	130	137	133	124	131	143	136	132	136
128	140	125	129	121	136	128	136	132	123	129	141	135	131
134	126	138	123	127	119	134	127	134	130	122	128	139	133
131	132	124	136	121	125	118	132	125	132	128	120	126	137
137	129	129	122	134	120	123	116	130	123	130	126	118	124
133	134	126	127	120	131	118	121	114	128	121	128	124	117
134	130	131	124	125	118	129	115	119	112	126	119	125	122
114	132	128	129	121	122	115	126	113	117	110	123	116	123
112	111	129	125	126	119	120	113	123	111	114	108	121	114
110	109	109	125	122	123	116	117	111	121	109	112	106	118
105	108	106	106	122	119	120	113	114	108	118	106	109	104
86	102	105	104	103	119	116	117	111	111	105	115	104	107
80	83	99	102	100	100	115	112	114	107	108	102	112	101
82	77	81	96	98	97	97	112	109	110	104	105	99	108
79	79	75	78	93	95	94	94	108	105	106	101	101	96
66	76	75	72	75	89	91	90	90	103	101	102	97	98
56	63	73	72	68	72	85	87	86	86	99	97	98	93
59	54	60	69	68	65	68	81	83	82	82	94	92	93
55	56	51	56	65	64	61	64	76	78	77	78	89	87
48	51	52	47	53	61	60	57	61	72	73	72	73	83
46	45	48	48	44	49	56	56	53	56	67	68	67	68
42	42	41	43	44	40	45	51	51	49	52	61	62	61
41	38	38	36	39	40	36	40	46	46	44	47	55	56
39	36	34	34	32	35	35	32	36	41	40	39	42	49
28	34	31	30	29	28	30	31	28	31	36	35	34	36
26	24	29	26	25	25	24	26	26	24	27	31	30	29
20	22	20	24	22	21	21	20	22	22	20	22	26	25
22	17	18	16	20	18	17	17	16	18	18	17	18	21
13	17	13	14	13	16	14	14	14	13	14	15	13	15
14	10	13	10	11	10	12	11	11	11	10	11	11	11
8	11	8	10	8	9	8	9	9	9	8	8	9	9
8	6	8	6	8	6	6	6	7	6	6	6	6	6
4	6	4	6	4	5	4	5	4	5	5	5	4	4
3	3	4	3	4	3	4	3	3	3	4	3	3	3
2	2	2	3	2	3	2	3	2	2	2	2	2	2
4	4	3	3	4	4	4	4	4	4	4	4	4	4
9 002	9 008	9 015	9 023	9 032	9 041	9 050	9 058	9 065	9 071	9 076	9 080	9 083	9 084

Folkmängd i Töreboda kommun efter ålder, män

Ålder / År	2005	2006	2007	2008	2009	2010	2011	2012	2013	2014	2015	2016
0	41	41	41	42	42	43	43	43	43	43	43	43
1	47	41	42	42	43	43	43	44	44	44	44	44
2	42	48	43	43	43	44	44	45	45	45	45	45
3	54	43	49	44	44	45	45	46	46	46	46	47
4	38	54	44	49	45	45	46	46	47	47	47	48
5	51	39	55	45	50	46	47	47	47	48	48	49
6	51	52	41	56	47	52	47	48	48	49	49	50
7	54	52	53	42	57	48	53	49	49	49	50	50
8	45	55	53	54	43	58	49	54	50	50	50	51
9	55	46	55	53	54	44	58	50	54	51	51	51
10	73	55	46	56	54	55	45	59	50	55	51	52
11	52	73	56	47	56	55	56	46	59	51	56	52
12	67	53	74	57	49	58	56	57	48	61	53	57
13	78	68	55	75	59	51	59	58	58	50	62	54
14	68	79	69	56	76	60	52	61	59	60	51	63
15	87	69	79	70	58	76	61	54	62	60	61	53
16	103	86	69	79	70	58	76	62	55	62	61	62
17	76	100	84	68	77	69	58	75	61	54	62	60
18	52	71	92	79	64	73	65	55	71	58	52	59
19	71	47	63	81	70	57	65	59	50	63	53	48
20	55	59	41	54	68	59	50	56	51	44	55	47
21	43	47	50	37	46	57	51	44	49	45	40	48
22	32	39	42	45	35	42	51	46	40	44	41	37
23	51	32	37	39	42	34	40	47	43	39	42	40
24	48	48	32	37	39	41	34	39	45	42	39	41
25	36	46	46	33	37	39	41	35	40	44	42	39
26	48	36	45	45	34	37	39	41	36	40	44	42
27	40	46	37	44	44	35	38	39	41	37	40	44
28	41	40	45	37	43	43	36	39	40	41	38	40
29	39	41	40	45	38	43	43	37	39	40	41	39
30	43	39	41	40	45	38	43	44	38	40	41	42
31	46	43	40	41	41	45	39	44	44	38	40	41
32	54	46	43	40	42	41	45	40	44	44	39	41
33	51	53	46	44	41	42	42	45	40	44	45	40
34	50	51	53	46	44	41	43	42	46	41	45	45
35	49	50	50	52	46	44	42	43	43	46	42	45
36	49	49	49	50	52	46	44	42	44	43	46	42
37	56	49	49	50	50	52	47	45	43	45	44	47
38	58	57	50	50	51	51	53	48	47	45	46	46
39	63	59	58	52	52	52	53	55	50	48	47	48
40	64	64	60	59	53	53	54	54	56	51	50	48
41	53	64	64	61	60	54	54	55	55	57	53	51
42	73	54	65	64	61	60	55	55	55	56	58	53
43	83	72	54	65	64	61	60	55	55	56	57	58
44	62	82	72	54	64	64	61	60	56	56	56	57
45	48	62	81	71	54	64	64	61	61	56	56	56
46	68	48	62	80	71	55	64	64	61	61	56	56
47	66	68	49	62	79	71	55	64	64	61	61	56
48	72	66	67	49	62	79	70	55	64	64	62	61
49	69	72	66	67	50	62	79	71	56	65	65	62

Folkmängd i Töreboda kommun efter ålder, män, fortsättning

Ålder / År	2005	2006	2007	2008	2009	2010	2011	2012	2013	2014	2015	2016
50	60	69	72	66	68	51	62	79	71	56	65	65
51	66	60	69	72	66	68	51	62	78	71	57	65
52	69	66	60	69	71	66	67	51	63	78	71	57
53	83	69	66	60	68	71	66	67	52	63	78	70
54	72	83	69	66	60	69	71	66	68	52	63	78
55	77	72	83	69	66	61	69	72	67	68	53	64
56	70	77	73	83	70	67	62	70	72	68	69	54
57	77	71	78	73	84	71	68	63	71	73	68	70
58	81	77	71	78	74	84	71	69	64	71	74	69
59	95	81	77	71	78	74	84	72	69	64	72	74
60	70	94	80	77	71	78	74	83	71	69	64	72
61	82	70	93	79	76	71	77	74	83	71	69	64
62	67	81	69	91	79	76	70	77	73	82	71	69
63	64	66	80	68	90	78	75	70	76	72	81	70
64	46	63	65	78	67	88	76	73	69	75	71	80
65	56	45	62	64	77	66	86	75	72	68	73	70
66	62	55	45	61	63	75	65	84	73	71	66	72
67	54	61	54	44	60	62	74	64	83	72	70	65
68	45	53	59	53	44	58	60	72	62	81	71	68
69	35	44	52	58	52	43	57	59	70	61	79	69
70	40	34	43	50	57	51	42	56	58	69	60	77
71	42	39	34	42	49	55	49	41	55	56	67	58
72	43	41	38	33	41	48	54	48	40	53	55	65
73	35	42	40	37	32	40	47	52	47	39	52	54
74	29	34	40	38	36	31	39	45	51	46	38	50
75	42	28	33	39	37	35	30	37	44	49	44	37
76	44	40	27	32	38	36	34	29	36	42	47	43
77	34	42	39	26	30	36	34	32	28	35	41	45
78	31	32	40	37	25	29	34	33	31	27	34	39
79	36	29	31	38	35	24	28	33	31	30	26	32
80	39	34	28	29	36	33	22	26	31	30	28	25
81	28	36	31	26	27	33	31	21	25	29	28	26
82	30	26	34	29	24	25	31	29	20	23	27	26
83	28	27	24	31	27	22	23	29	26	18	21	25
84	30	25	25	22	28	24	20	21	26	24	17	20
85	22	27	23	22	19	25	22	18	19	23	22	15
86	23	19	24	20	20	17	22	19	16	17	21	19
87	13	20	17	20	17	17	15	19	17	14	15	18
88	15	11	17	14	17	15	15	13	16	14	12	13
89	6	12	9	14	12	14	12	12	11	14	12	10
90	4	5	10	8	12	10	12	10	10	9	11	10
91	7	3	4	8	6	9	8	10	8	8	7	9
92	5	5	3	3	6	5	7	6	8	6	6	6
93	4	4	4	2	2	5	4	6	5	6	5	5
94	2	3	3	3	1	2	4	3	4	3	4	4
95	2	1	2	2	2	1	1	3	2	3	3	3
96	0	1	1	1	1	2	1	1	2	1	2	2
97	0	0	1	1	1	1	1	0	1	1	1	1
98	0	0	0	1	0	1	1	1	0	0	1	1
99	1	0	0	0	0	0	0	0	0	0	0	1
100	0	1	0	0	0	0	0	1	1	1	1	0
Totalt	4 781	4 733	4 692	4 659	4 631	4 608	4 591	4 578	4 568	4 561	4 557	4 556

Folkmängd i Töreboda kommun efter ålder, män, fortsättning

2017	2018	2019	2020	2021	2022	2023	2024	2025	2026	2027	2028	2029	2030
43	43	43	43	43	42	42	42	42	42	42	42	42	42
44	44	44	44	43	43	43	43	43	43	43	43	43	43
45	45	45	45	45	45	45	45	45	44	44	44	44	44
47	47	47	46	46	46	46	46	46	46	46	46	46	46
48	48	48	48	48	47	47	47	47	47	47	47	47	47
49	49	49	49	49	49	49	48	48	48	48	48	48	48
50	50	50	50	50	50	50	50	50	50	49	49	49	49
51	51	51	51	51	51	51	51	51	51	51	51	51	50
51	52	52	52	52	52	52	52	52	52	52	52	52	52
52	52	53	53	53	53	53	53	53	53	53	53	53	52
52	52	53	53	53	53	54	54	54	53	53	53	53	53
53	53	53	54	54	54	54	54	54	54	54	54	54	54
54	54	54	55	55	55	56	56	56	56	56	56	56	56
58	55	56	56	56	57	57	57	57	57	57	57	57	57
56	60	57	57	57	58	58	59	59	59	59	59	59	59
65	57	61	58	59	59	59	59	60	60	60	60	60	60
54	65	58	62	59	59	59	60	60	60	61	61	61	61
61	53	64	58	61	58	59	59	59	60	60	60	60	60
58	58	51	61	55	58	56	56	56	57	57	57	57	57
54	53	53	47	55	50	53	51	51	51	52	52	52	52
43	47	46	47	42	49	45	47	45	45	45	46	46	46
42	39	42	41	42	38	43	40	42	40	41	41	41	41
44	39	36	39	39	39	36	40	38	39	38	38	38	38
37	42	38	36	38	37	38	36	39	37	38	37	37	37
39	37	41	38	36	38	37	38	36	38	37	38	37	37
41	40	37	41	38	37	38	38	38	37	39	38	38	38
39	41	40	38	41	39	38	39	39	39	37	39	38	39
42	40	41	40	39	41	39	38	39	39	39	38	40	39
43	42	40	41	41	39	41	40	39	40	40	40	39	40
41	44	42	41	42	41	40	42	40	39	40	40	40	39
39	41	44	42	41	42	41	40	42	41	40	41	41	41
42	40	42	44	43	42	43	42	41	42	41	41	41	41
42	43	41	42	44	43	42	43	42	42	43	42	41	42
42	43	43	41	43	45	44	43	44	43	42	44	43	42
41	42	43	44	42	44	45	45	44	44	44	43	44	43
45	42	43	44	44	43	44	46	45	44	45	44	43	44
46	46	42	43	44	45	43	44	46	45	44	45	44	44
43	46	47	43	44	45	46	44	45	47	46	45	46	45
48	45	48	48	45	46	46	47	46	47	48	47	47	47
47	50	47	49	50	46	48	48	49	47	48	50	49	48
49	49	52	48	51	51	48	49	50	50	49	50	51	51
50	51	50	53	50	52	52	49	50	51	51	50	51	52
52	51	52	51	54	51	53	53	50	51	52	52	51	52
54	53	51	52	52	54	51	54	54	51	52	53	53	52
58	54	53	52	53	52	55	52	54	54	52	53	53	53
57	59	55	54	52	53	53	55	52	54	55	52	53	53
57	57	59	55	54	53	53	53	55	53	55	55	53	53
56	57	58	59	55	54	53	54	54	56	53	55	55	53
57	57	57	58	59	56	55	53	54	54	56	54	56	56
61	57	57	58	58	60	56	55	54	55	55	57	54	56

Folkmängd i Töreboda kommun efter ålder, män, fortsättning

2017	2018	2019	2020	2021	2022	2023	2024	2025	2026	2027	2028	2029	2030
62	62	58	58	58	59	60	57	56	55	55	55	57	55
65	63	62	58	58	59	59	60	57	56	55	56	56	57
65	65	63	62	58	58	59	59	61	58	57	55	56	56
57	65	65	63	62	59	59	59	60	61	58	57	56	57
71	58	65	65	63	63	59	59	60	60	61	58	57	56
78	71	59	66	66	64	63	60	60	60	61	62	59	58
65	79	72	60	67	67	65	64	61	61	61	62	63	60
56	66	79	73	61	68	68	66	65	62	62	63	63	64
71	57	66	80	73	62	69	69	67	66	63	63	63	64
70	71	57	67	80	74	62	69	69	67	67	64	64	64
74	70	71	58	67	80	74	62	69	69	67	67	64	64
71	74	69	71	58	67	79	73	63	69	69	67	67	64
64	71	73	69	70	58	67	79	73	63	69	69	67	67
68	64	70	73	69	70	58	66	78	72	62	68	68	67
69	67	63	69	72	68	69	57	66	77	72	62	68	68
78	68	66	62	68	70	67	68	57	65	76	70	61	67
69	77	67	65	61	67	69	66	67	56	64	75	69	60
71	68	75	66	64	61	66	68	65	66	55	63	73	68
64	69	67	74	65	63	60	65	67	64	65	55	62	72
67	63	68	65	72	64	62	58	64	66	63	64	54	61
68	65	62	67	64	71	62	61	57	63	65	61	62	53
75	66	64	60	65	62	69	61	59	56	61	63	60	61
57	73	64	62	59	63	61	67	60	58	55	60	62	59
63	55	71	63	61	57	62	59	66	58	57	54	59	60
52	62	54	69	61	59	56	60	58	64	57	55	52	57
49	50	60	52	67	59	57	54	58	56	62	55	54	51
36	47	49	58	51	65	57	55	52	57	55	60	53	52
41	35	45	47	56	49	62	55	54	51	55	53	58	52
44	40	33	44	45	53	47	60	53	52	49	53	51	56
37	42	38	32	42	43	51	45	58	51	50	47	51	49
30	35	40	36	30	40	41	49	43	55	49	47	45	49
23	29	33	37	34	29	38	39	46	41	52	46	45	43
25	22	27	31	35	32	27	35	37	43	38	49	43	42
24	23	20	25	29	33	30	25	33	34	40	36	46	41
23	22	21	19	23	27	30	27	23	30	32	37	33	42
18	21	20	19	17	21	24	27	25	21	28	29	34	30
14	16	19	18	17	15	19	22	24	22	19	25	26	31
17	12	14	16	16	15	13	17	19	22	20	17	22	23
16	15	10	12	14	14	13	12	14	17	19	17	15	19
11	13	12	9	10	12	12	11	10	12	14	16	15	12
8	9	11	10	7	8	10	10	9	8	10	12	13	12
8	7	7	9	8	6	7	8	8	7	7	8	10	11
7	6	5	6	7	7	5	5	6	6	6	5	7	8
4	6	5	4	4	5	5	4	4	5	5	5	4	5
4	3	4	4	3	3	4	4	3	3	4	4	3	3
3	3	2	3	3	2	2	3	3	2	2	3	3	3
2	2	2	2	2	2	2	2	2	2	1	2	2	2
1	1	1	1	1	1	1	1	1	1	1	1	1	1
1	1	1	1	1	1	1	1	1	1	1	1	1	1
0	1	1	1	1	1	0	1	1	0	0	1	1	0
1	1	1	1	1	1	1	1	1	1	1	1	1	1
4 557	4 559	4 561	4 565	4 568	4 571	4 574	4 577	4 580	4 581	4 583	4 584	4 584	4 583

Folkmängd i Töreboda kommun efter ålder, kvinnor

Ålder / År	2005	2006	2007	2008	2009	2010	2011	2012	2013	2014	2015	2016
0	39	39	39	40	40	41	41	41	41	41	41	41
1	52	40	40	40	40	41	41	42	42	42	42	42
2	26	51	40	40	40	41	41	41	42	42	42	42
3	36	27	50	40	40	40	41	41	42	42	42	42
4	43	37	28	50	40	41	41	41	42	42	42	43
5	42	43	37	30	50	41	41	42	42	42	43	43
6	47	42	44	38	31	50	42	42	42	43	43	44
7	37	47	43	44	39	32	50	42	42	43	43	44
8	46	38	47	43	44	39	33	50	43	43	43	44
9	47	46	38	48	44	45	40	34	51	43	44	44
10	54	48	47	39	48	44	46	41	35	51	44	44
11	64	54	48	48	40	49	45	46	42	36	52	45
12	72	64	54	48	48	41	49	46	47	43	37	52
13	71	71	63	54	49	48	42	50	46	47	44	38
14	76	71	71	63	55	49	49	43	50	47	48	44
15	77	76	71	71	64	56	50	50	44	51	48	49
16	81	77	75	71	71	64	56	52	51	45	52	50
17	72	79	75	74	69	70	64	56	52	52	46	53
18	67	66	72	69	68	65	65	60	54	50	50	45
19	64	57	57	62	60	59	57	57	53	48	45	45
20	53	52	48	48	52	50	50	49	49	46	43	41
21	46	45	45	42	43	45	45	45	43	44	42	39
22	33	42	41	42	40	40	42	42	42	41	41	40
23	39	34	40	40	41	39	40	42	41	41	41	41
24	43	38	34	40	40	40	39	40	41	41	41	40
25	40	41	37	34	39	39	39	39	39	40	40	40
26	38	39	40	37	34	38	38	39	38	38	39	39
27	34	38	38	39	37	34	38	38	39	38	38	39
28	42	35	38	39	40	37	35	39	39	39	39	39
29	35	42	36	39	39	40	38	37	40	40	40	40
30	41	36	42	36	39	40	41	39	37	40	40	41
31	37	41	36	42	37	40	40	41	40	38	41	41
32	57	37	41	37	43	38	40	41	42	40	39	41
33	47	57	38	42	38	44	39	41	42	43	41	40
34	42	48	57	40	43	39	45	40	42	43	44	42
35	45	43	48	58	41	44	40	45	41	43	44	45
36	49	45	43	49	58	42	45	41	46	42	44	45
37	69	50	46	44	49	58	42	46	42	47	43	45
38	60	69	50	47	45	50	59	44	47	43	48	44
39	60	61	70	51	48	47	51	60	45	48	45	49
40	70	60	61	69	52	49	47	52	60	46	49	46
41	74	69	60	61	69	52	50	48	53	60	47	49
42	63	73	69	60	61	69	53	50	49	53	60	47
43	66	63	73	69	60	61	69	53	51	49	53	61
44	64	66	63	73	69	60	61	69	54	51	50	54
45	67	64	66	63	72	69	61	61	69	54	52	50
46	63	67	64	66	63	72	69	61	62	69	55	52
47	72	63	67	64	66	63	72	69	61	62	69	55
48	55	72	64	67	65	66	64	73	69	62	63	69
49	71	55	72	64	67	65	66	64	73	69	62	63

Folkmängd i Töreboda kommun efter ålder, kvinnor, fortsättning

Ålder / År	2005	2006	2007	2008	2009	2010	2011	2012	2013	2014	2015	2016
50	57	71	56	72	64	67	65	67	64	73	69	63
51	63	57	70	56	72	64	67	65	66	64	72	69
52	55	63	57	70	56	71	64	67	65	66	64	72
53	63	55	63	57	70	56	71	64	67	65	66	64
54	57	63	55	63	57	70	56	71	64	67	65	66
55	64	57	63	56	63	58	70	57	71	64	67	65
56	71	65	58	64	57	64	59	71	58	72	65	68
57	77	71	65	59	65	57	64	59	71	59	72	66
58	73	77	71	65	59	65	58	65	60	71	59	72
59	66	73	77	71	65	60	65	58	65	60	71	59
60	64	66	72	76	71	65	60	65	59	65	60	71
61	54	64	66	72	76	71	65	60	65	59	65	61
62	69	54	64	66	72	75	71	65	60	65	59	65
63	68	69	54	64	65	72	75	70	65	60	65	59
64	60	68	68	54	63	65	71	75	70	65	60	65
65	46	59	67	67	54	63	64	70	74	69	64	59
66	46	46	58	66	66	53	62	64	69	73	68	64
67	53	46	45	58	65	65	53	61	63	68	72	67
68	45	52	45	45	57	64	65	52	60	62	67	71
69	43	44	52	45	44	56	63	64	51	60	61	67
70	47	42	44	51	44	44	55	62	63	51	59	60
71	43	46	42	43	50	43	43	55	61	62	50	58
72	36	42	45	41	43	49	43	43	54	60	61	49
73	44	35	42	45	40	42	48	42	42	53	59	60
74	48	43	35	41	44	40	41	47	41	41	52	58
75	42	47	42	34	40	43	39	40	47	41	40	51
76	46	41	46	41	34	39	42	38	40	46	40	40
77	37	45	40	45	40	33	38	41	37	39	44	39
78	44	36	43	39	43	39	32	37	40	36	38	43
79	34	42	35	42	38	42	38	31	36	39	35	37
80	48	33	41	33	40	36	40	37	30	35	37	34
81	33	46	31	39	32	39	35	39	35	29	34	36
82	49	31	44	30	37	31	37	33	37	34	28	32
83	33	46	30	41	28	35	29	35	32	35	32	26
84	41	31	43	28	39	27	33	27	33	30	33	30
85	26	38	29	40	26	36	25	31	26	31	28	31
86	19	24	35	26	37	24	33	23	28	24	28	26
87	25	17	22	31	24	33	22	30	21	26	22	26
88	23	22	15	19	28	21	30	19	27	19	23	19
89	19	20	19	13	17	25	19	26	17	24	17	20
90	17	16	17	17	12	15	21	16	22	15	20	14
91	13	14	14	15	14	10	12	18	14	19	13	17
92	17	11	12	11	12	12	8	10	15	11	16	10
93	8	14	9	10	9	10	9	7	8	12	9	13
94	7	6	11	7	8	7	8	8	5	7	10	7
95	4	5	5	8	5	6	6	6	6	4	5	7
96	2	3	4	4	6	4	4	4	5	4	3	4
97	2	1	2	3	3	5	3	3	3	3	3	2
98	0	1	1	2	2	2	3	2	2	2	2	2
99	0	0	1	1	1	1	1	2	1	2	2	2
100	0	0	0	1	1	1	2	2	3	3	3	3
Totalt	4 689	4 637	4 594	4 557	4 528	4 503	4 483	4 467	4 455	4 447	4 443	4 443

Folkmängd i Töreboda kommun efter ålder, kvinnor, fortsättning

2017	2018	2019	2020	2021	2022	2023	2024	2025	2026	2027	2028	2029	2030
41	41	41	40	40	40	40	40	40	40	40	40	40	40
42	42	41	41	41	41	41	41	41	41	41	41	41	41
42	42	42	42	42	41	41	41	41	41	41	41	41	41
42	42	42	42	42	42	42	42	42	41	41	41	41	41
43	43	43	43	43	42	42	42	42	42	42	42	42	42
43	43	43	43	43	43	43	43	43	43	43	43	43	43
44	44	44	44	44	44	44	44	44	44	43	43	43	43
44	44	44	44	44	44	44	44	44	44	44	44	44	44
44	44	45	45	45	45	45	45	45	45	44	44	44	44
44	45	45	45	45	45	45	45	45	45	45	45	45	45
45	45	45	46	46	46	46	46	46	46	46	46	46	46
45	46	46	46	47	47	47	47	47	47	47	47	47	47
46	46	46	47	47	47	47	47	47	47	47	47	47	47
53	46	46	47	47	47	48	48	48	48	48	48	48	48
39	53	47	47	47	48	48	48	49	49	49	49	49	49
46	41	54	48	48	49	49	49	49	50	50	50	50	50
51	47	42	55	50	50	50	50	50	51	51	51	51	51
50	51	48	44	55	50	50	50	51	51	51	51	51	51
51	48	49	46	43	53	48	48	49	49	49	49	49	49
42	46	44	45	43	40	48	44	44	44	45	45	45	45
41	38	41	40	40	39	37	42	40	40	40	40	40	40
38	38	36	38	37	38	36	35	39	37	37	37	37	38
38	37	37	36	37	37	37	36	35	38	37	37	37	37
40	38	38	38	36	38	37	37	37	36	38	37	37	37
41	40	39	38	38	37	38	38	38	37	37	38	38	38
40	40	39	38	38	38	37	38	37	37	37	36	38	37
39	39	39	38	38	37	37	37	37	37	37	37	36	38
39	39	39	39	39	38	37	37	37	38	37	37	37	37
40	40	40	40	40	39	39	38	38	38	38	38	38	38
40	41	41	41	40	41	40	40	39	39	39	39	39	39
40	41	41	41	41	41	41	41	40	40	40	39	40	40
41	41	41	42	42	42	41	42	41	41	40	40	40	40
41	42	41	42	42	42	42	42	42	42	41	41	41	41
42	42	43	42	42	43	43	43	43	43	43	42	42	42
41	43	43	44	43	44	44	44	44	44	44	44	43	43
43	42	44	44	45	44	45	45	45	45	45	45	45	44
45	44	43	45	45	45	45	45	46	46	46	46	46	45
46	46	45	44	46	46	46	46	46	47	47	47	47	47
46	47	47	46	45	47	47	47	47	47	48	48	48	48
45	47	48	49	47	46	48	48	49	48	48	49	49	49
50	46	48	49	49	48	47	49	49	49	49	49	50	50
46	50	47	49	49	50	49	48	50	50	50	50	50	50
50	47	51	48	49	50	50	49	48	50	50	50	50	50
48	51	48	52	48	50	51	51	50	49	51	51	51	51
61	49	51	48	52	49	51	51	52	51	50	51	51	52
54	61	49	52	49	53	50	51	52	52	51	50	52	52
51	55	61	50	52	50	53	50	52	52	53	52	51	53
53	52	56	62	51	53	51	54	51	53	53	54	53	52
56	54	53	56	62	52	54	51	55	52	53	54	54	53
70	57	54	53	57	63	52	54	52	55	53	54	54	55

Folkmängd i Töreboda kommun efter ålder, kvinnor, fortsättning

2017	2018	2019	2020	2021	2022	2023	2024	2025	2026	2027	2028	2029	2030
63	70	57	55	54	57	63	53	55	52	56	53	54	55
63	63	69	57	55	54	57	63	53	55	53	56	53	55
69	63	63	69	57	55	54	58	63	53	55	53	56	54
72	69	63	63	69	57	56	55	58	63	54	56	53	56
64	72	69	63	63	69	58	56	55	58	63	54	56	54
67	65	72	69	63	64	69	58	57	56	59	64	55	57
66	67	66	73	70	64	65	70	59	57	56	59	64	56
69	67	68	66	73	70	65	65	71	60	58	57	60	65
66	69	67	68	67	73	71	65	66	71	61	59	58	61
72	66	69	67	68	67	73	71	65	66	71	61	59	58
60	72	66	69	67	68	67	73	71	65	66	71	61	60
71	60	72	66	69	67	68	67	73	71	66	66	71	61
61	71	60	72	66	69	67	68	67	73	71	66	66	71
65	61	71	60	72	66	69	67	68	67	73	70	66	66
59	65	61	70	60	72	66	69	67	68	67	72	70	65
64	58	64	60	70	59	71	65	68	66	67	66	72	69
59	63	58	63	60	69	59	70	65	67	65	67	65	71
63	58	63	57	63	59	68	58	69	64	66	65	66	64
67	62	58	62	57	62	58	67	58	68	63	65	64	65
70	66	61	57	61	56	61	58	66	57	67	62	65	63
66	69	65	60	56	60	55	60	57	65	56	66	62	64
59	64	67	64	60	55	59	54	59	56	64	56	65	61
57	58	63	66	63	59	54	58	54	59	55	63	55	64
48	56	57	62	65	62	58	54	58	53	58	54	62	54
58	48	55	56	61	64	61	57	53	57	52	57	53	61
57	57	47	54	55	60	63	59	56	52	56	51	56	53
50	55	56	46	53	54	59	61	58	54	51	54	50	55
39	49	54	55	45	52	53	57	60	57	53	50	53	49
38	38	47	53	53	44	50	52	56	58	55	52	49	52
42	37	37	46	51	52	43	49	50	54	57	54	51	47
35	41	36	36	44	49	50	41	47	49	53	55	52	49
33	34	39	35	34	43	47	48	40	46	47	51	53	50
35	32	33	38	33	33	41	46	46	38	44	45	49	51
31	33	30	31	36	32	32	39	43	44	37	42	43	47
25	29	31	29	30	34	30	30	37	41	42	35	40	41
28	24	27	29	27	28	32	28	28	35	39	39	33	37
29	26	22	25	27	25	26	30	26	26	32	36	37	31
23	26	24	20	23	25	23	24	27	24	24	30	33	34
23	21	24	22	18	21	22	21	21	24	22	22	27	30
17	21	19	21	19	16	18	20	18	19	22	19	19	24
18	15	18	16	18	17	14	16	17	16	17	19	17	17
12	15	13	15	14	15	14	12	14	15	14	14	16	14
14	10	13	11	13	12	13	12	10	11	12	11	12	14
9	12	8	10	9	10	9	10	10	8	9	10	9	10
10	7	9	7	8	7	8	8	8	8	7	8	8	8
6	8	5	7	5	6	5	6	6	7	6	5	6	6
6	4	6	4	5	4	5	4	5	4	5	5	4	5
3	4	3	4	3	4	3	4	3	4	3	4	3	3
2	2	3	2	3	2	3	2	3	2	3	2	3	2
2	1	1	2	2	2	1	2	1	2	2	2	2	2
3	3	3	3	3	3	3	3	3	3	3	3	3	3
4 446	4 449	4 453	4 458	4 464	4 470	4 475	4 480	4 485	4 489	4 493	4 496	4 499	4 501