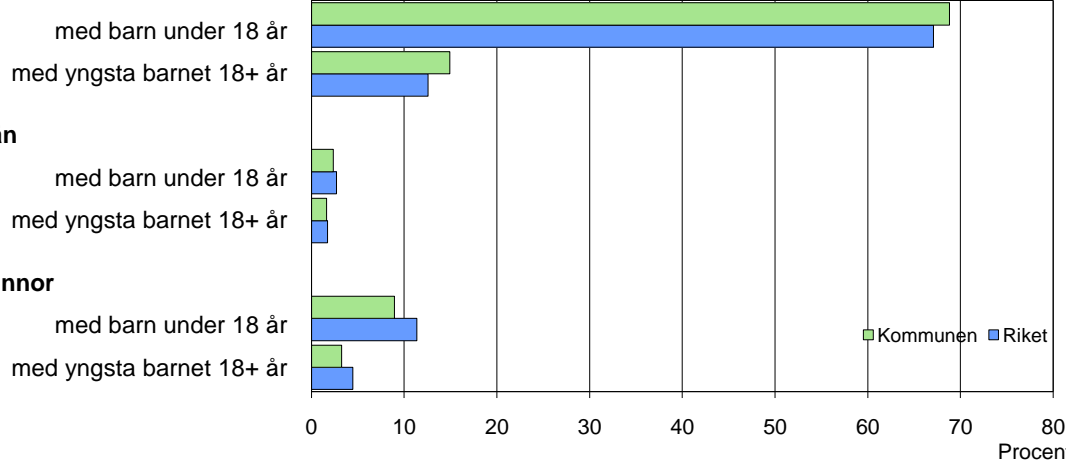


Barn och föräldrar efter familjetyp 2009

Sammanboende



Barn 0–17 år efter föräldrarnas sammanboendeform 2009

Sammanboendeform	Enligt folkbokföringen						Enl. unders. HEK	
	Kommunen			Riket			Riket 2008	
	Barn Antal	Medelantal % syskon*		Barn Antal 1 000-tal	Medelantal % syskon*		Barn Antal 1 000-tal	%
Barn till sammanboende	1 487	83	1,4	1 525	79	1,3	1 574	85
gifta	953	53	1,5	1 066	55	1,4	1 088	59
sambor m. gemensamma barn	534	30	1,3	459	24	1,1	429	23
sambor m. enbart särkullsbarn	58	3
Barn till ensamstående män	61	3	0,7	74	4	0,8	55	3
Barn till ensamstående kvinnor	240	13	1,1	316	16	1,1	226	12
Flyttat hemifrån eller ofullst. uppg.	7	0
Samtliga barn	1 794	100	1,3	1 921	100	1,3	1 855	100
Barn till sammanboende bor med båda biologiska föräldrar	1 350	91	1,3	1 425	93	1,3		
mor+styvfar	92	6	2,3	76	5	1,7		
far+stymor	12	1	1,8	17	1	2,0		

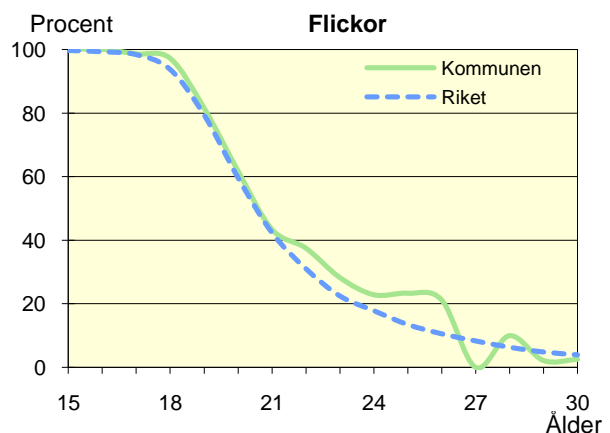
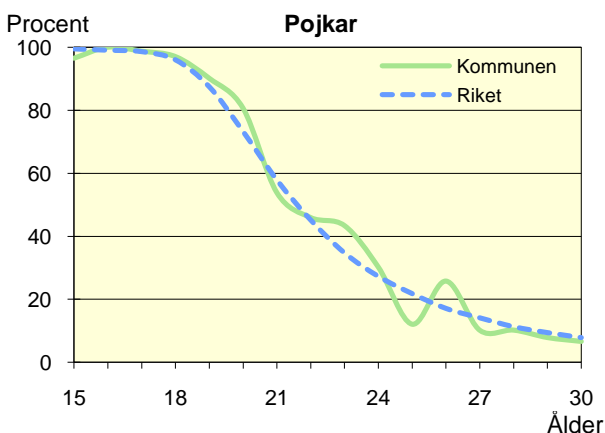
* Avser hemmaboende barn 0–21 år

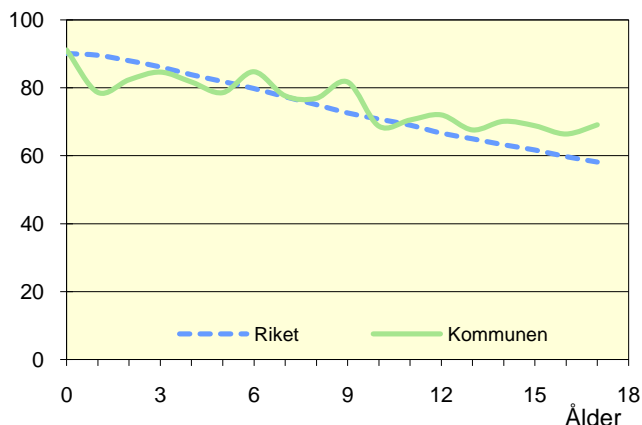
Uppgifter saknas om "Barn till sambor med enbart särkullsbarn" p.g.a. brister i folkbokföringen. Dessa

barn ingår i någon av grupperna "Barn till ensamstående män" eller "Barn till ensamstående kvinnor". Se vidare förklaringar i särskilt blad.

Hemmaboende ungdomar efter ålder 2009

Andel av ungdomarna i åldern 15–30 år som fortfarande bor hemma



Biologiska föräldrar 2009Andel barn 0–17 år som bor med båda föräldrarna
Procent**Barn som bor med båda föräldrarna 2009**

	Vid		
	6 års ålder	13 års ålder	17 års ålder
Kommunen	85	68	69
Riket	80	65	58

Andel (%) av alla i resp. ålder

Barn vilkas föräldrar separerat 2007–2009

Barnets ålder	Föräldrarna var		Separationer/100 barn	
	Gifta	Sambo	Kommunen	Riket
0–5 år	22	28	3,6	3,4
6–12 år	26	15	2,4	3,2
13–17 år	21	18	2,3	2,9
0–17 år	69	61	2,7	3,2

Svensk och utländsk bakgrund 2009

Födelseland	Procentuell fördelning Kommunen				Riket
	0–5 år	6–12 år	13–17 år	0–17 år	0–17 år
Barn födda i Sverige	98	94	94	95	94
båda föräld. födda i Sverige	85	86	85	85	71
en föräld. född utomlands	7	5	7	6	11
båda föräld. födda utomlands	5	3	2	3	11
Barn födda utomlands	2	6	6	5	6
därav adoptivbarn	0	1	1	1	1
Samtliga barn, %	100	100	100	100	100
Samtliga barn, antal	538	612	644	1 794	1 920 931

Barn till förvärvsarb. föräldrar 2009

Familjetyp	Andel (%) av barnen i resp. familjetyp	
	Kommunen	Riket
Sammanboende		
Pappa	89	89
Mamma	79	81
Ensamstående		
Pappa	74	84
Mamma	56	69

Föräldern förvärvsarbetar i november det aktuella året

Barn till arbetslösa föräldrar 2009

Familjetyp	Andel (%) av barnen i resp. familjetyp	
	Kommunen	Riket
Sammanboende		
Pappa	7	6
Mamma	13	8
Ensamstående		
Pappa	10	8
Mamma	12	10

Föräldern har varit arbetslös någon gång under året

Disponibel inkomst i familjer med barn 0–17 år 2009

Familjetyp	1 barn		2 barn		3 barn		4+ barn	
	Kom.	Riket	Kom.	Riket	Kom.	Riket	Kom.	Riket
Sammanboende föräldrar	409	462	435	490	440	489	455	440
Ensamstående pappor	185	259	269	284	..	288	..	272
Ensamstående mammor	183	215	202	238	219	249	..	271
Alla barnfamiljer	338	379	423	459	425	464	435	408

Avser medianinkomst, tkr