



PLANKARTA



ILLUSTRATION - AKTUELLT CAMPINGOMRÅDE

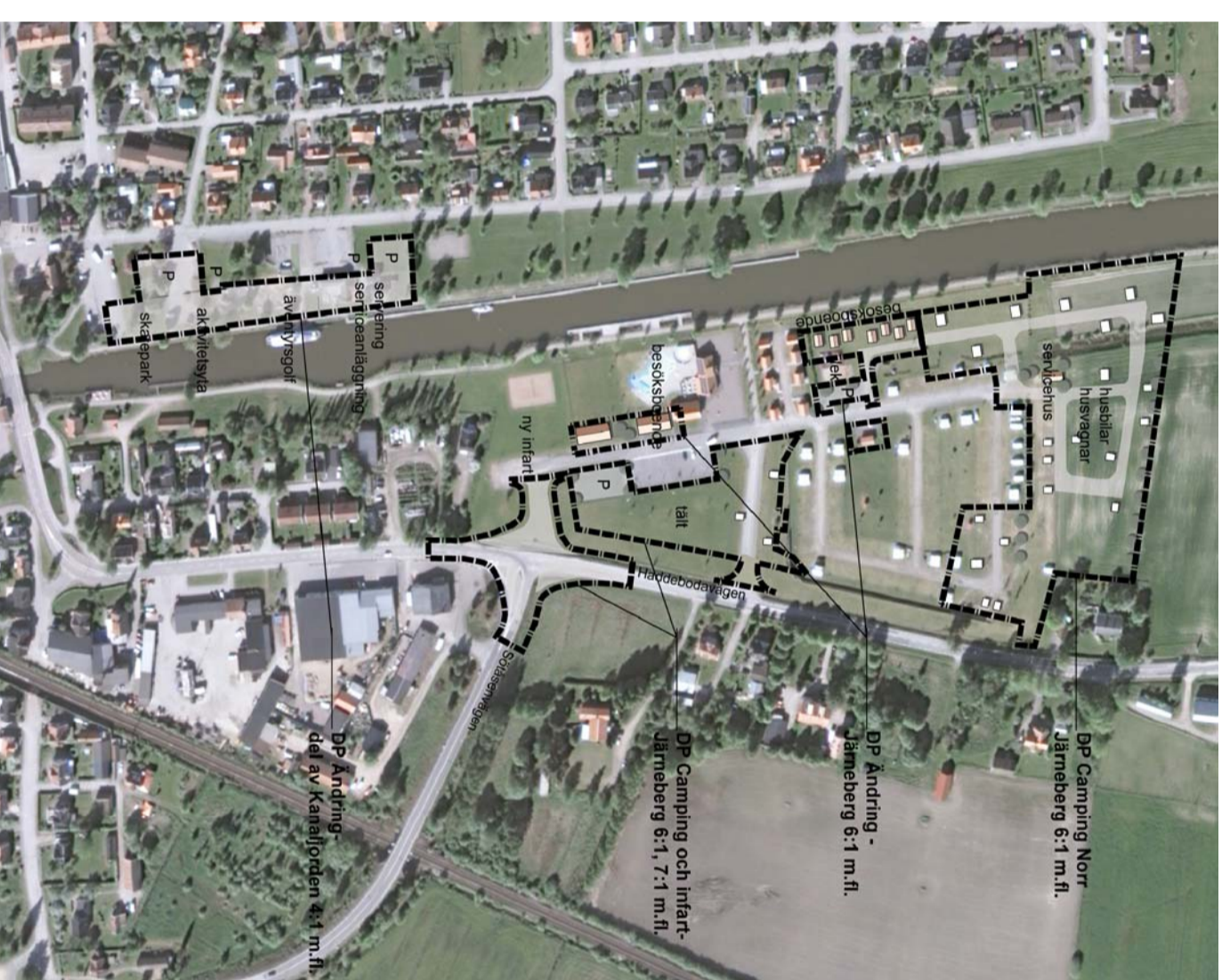


ILLUSTRATION - PLANOMRÅDEN GÄSTHAMNSOMRÅDET

**PLANBESTÄMMELSER**

Följande gäller inom områden med nedanstående beteckningar. Där beteckning saknas gäller bestämmelsen inom hela planområdet, om inte annat anges. Endast angiven användning är tillåten.

**GRÄNSER**

- Planområdesgräns
- Användningsgräns
- Egenskapsgräns
- Administrativ gräns redovisad 1 meter innanför faktisk gräns

**ANVÄNDNING AV MARK OCH VATTEN**

- Allmänna platser
- PARK
- NATUR

**Kvartermark**

- N<sub>1</sub> Camping, uppställning av husbilar, husvagnar och tält
- N<sub>2</sub> Servicebyggnad för camping

**UTFORMNING AV ALLMÄNN PLATS**

Grusad väg för gång- och cykeltrafik ska anordnas utmed kanalen. Utmed gc-vägen ska träd planteras. Trädplantering utförs lika befintlig allé.

n<sub>1</sub> Träden får inte fällas. Biotopskydd gäller. Träd får fällas om detta angripits av sjukdom eller om trädet medför fara för liv och hälsa. Aterplantering ska ske för att ersätta borttaget träd.

**UTNYTTJANDEGRAD**

e<sub>1</sub> Den sammanlagda byggnadsarean inom användningsområdet får inte överstiga 300 kvm

**BEGRÄNSNINGAR I MARKANVÄNDNINGEN**

u Byggnad får ej uppföras. Marken ska vara tillgänglig för allmännyttiga ledningar, döpet olje, dagvattenrensning och dagvattenkylver.

**UTFORMNING**

I, II Högsta antal våningar

Byggnader anslutna till kommunens dagvattenanläggning ska klara en uppställning till marknivån vid anvisad förhållsepunkt för dagvatten. Generellt gäller att ingen byggnad av permanent karaktär får grundläggas under denna nivå (underkant oskyddad grundskiljelinje) utan särskild åtgärd. Dagvatten ska omhändertas lokalt eller fördörjas och vid behov renas inom respektive fastighet före anslutning till kommunens anläggning.

**UTSEENDE**

f<sub>1</sub> Betyggelsen ska ansluta till karaktärsdrag hos äldre bebyggelse utmed Göta kanal.

**STÖRNINGSSKYDD**

plank Bullerplank ska anordnas till en höjd om minst 2 meter inom egenskapsområdet, utmed planområdesgränsen.

**ADMINISTRATIVA BESTÄMMELSER**

Genomförandetiden är 10 år från den dag planen vunnit laga kraft.

Kommunen är huvudman för allmän platsmark.

Bygglöv krävs ej för uppställning på långtidsbasis av husbilar och husvagnar.

a<sub>1</sub> Gällande strandskydd upphävs inom kvartersmark från den dag planen vunnit laga kraft. Beteckningen har åsatts de egenskapsområden som avses.

**INFORMATION**

För befintlig allé gäller biotopskydd. Åtgärder som kan skada träden kräver dispens. För Gasatorps diket gäller biotopskydd. Åtgärder i diket kräver dispens.

Ingrepp och åtgärder i Göta kanal kräver anmälan till länsstyrelsen om vattenverksamhet.

**TÖREBODA GÄSTHAMN Granskningshandling**



**TÖREBODA KOMMUN**

- Planarkarta med planbestämmelser
- Planbeskrivning
- Samrådsredogörelse
- Illustrationskarta
- Fastighetsförteckning
- Grundkarta

**Detailplan för Töreboda Gästhamnsområde**

**CAMPING NORR - JÄRNEBERG 6:1 m.fl.**

**Töreboda kommun, Västra Götalands län**

Upprättad i december 2014

Dan Harryzon  
Plan- och exploateringschef

Karin Harlin  
Planarkitekt, Krook & Tjäder AB

Antagande	Beslutsdatum
KF	
Lagakraftinriande MBN	